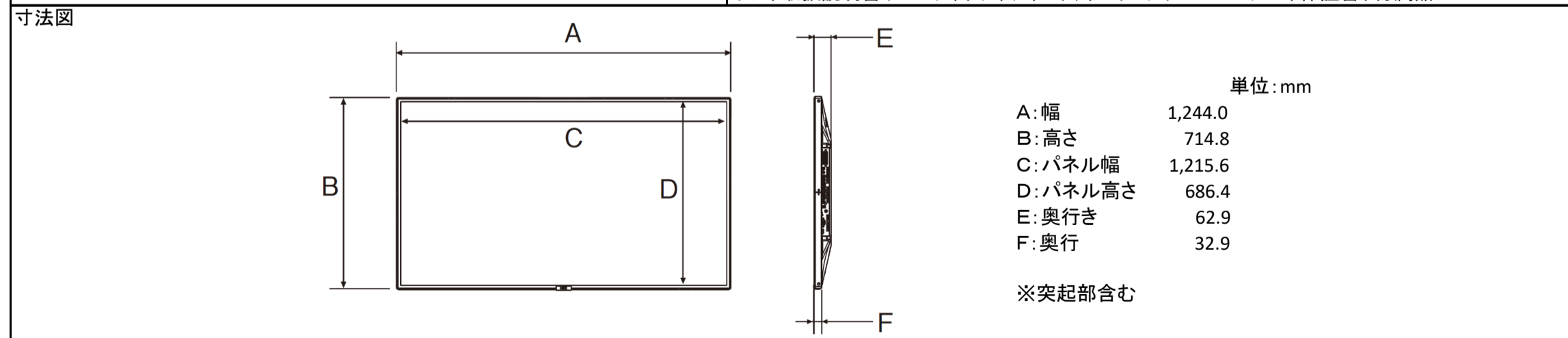


納入仕様書 MultiSync LCD-V554

型名	LCD-V554			
サイズ(表示サイズ)	55型(138.8cm)			
液晶パネル(カラーTFT液晶)	IPS方式(ノングレア仕様)			
バックライト	白色LEDバックライト(エッジ型)			
有効表示領域	1,209.6 × 680.4mm			
表示画素数	1,920 × 1,080			
画素ピッチ	0.630mm			
表示色	約10億7,374万色(DisplayNote/HDMI 10bit入力時)、約1,677万色(8bit入力時)			
視野角(標準値、コントラスト比10)	左右178°、上下178°			
輝度<工場出荷設定標準値(最大値)>	350cd/m ² <500cd/m ² >			
コントラスト比(標準値)	1,200:1			
応答速度(標準値) ^{※1}	8ms(G to G)			
走査周波数	水平周波数	15.625/15.734/31.5~91.1kHz		
	垂直周波数	50~85Hz(50/60Hzフレームロック)(アナログ)、24~85Hz(50/60Hzフレームロック)(デジタル)		
入力端子	DVI	DVI-D 24ピン	デジタルRGB信号 DVI規格T.M.D.S準拠 HDCP対応 VGA60、SVGA60、XGA60、WXGA60、SXGA60、UXGA60 ^{※5} 、1,920 × 1,080(60Hz)、1,125p(1080p)、1,125i(1080i)	
	DisplayPort	DisplayPort コネクタ × 2	デジタルRGB信号 DisplayPort規格 Ver1.2準拠 HDCP対応 VGA60、SVGA60、XGA60、WXGA60、SXGA60、UXGA60 ^{※5} 、WUXGA60 ^{※5} 、1,125p(1080p)、1,125i(1080i)、750p(720p) : 50Hz/60Hz、525p(480p) : 60Hz、625p(576p) : 50Hz、3,840 × 2,160(24Hz/30Hz/60Hz(DisplayPort 1.2)) ^{※5}	
	HDMI ^{※2}	HDMI コネクタ × 2	デジタル色差信号 デジタルRGB信号 VGA60、SVGA60、XGA60、WXGA60、SXGA60、UXGA60 ^{※5} 、WUXGA60 ^{※5} 、1,920 × 1,080(60Hz)、1,125p(1080p)、1,125i(1080i)、750p(720p) : 50Hz/60Hz、525p(480p) : 60Hz、625p(576p) : 50Hz、525i(480i) : 60Hz、625i(576i) : 50Hz、3,840 × 2,160(30Hz/24Hz/25Hz)、4,096 × 2,160(24Hz) ^{※5} 、3,940 × 2,160	
	VGA(RGB) ^{※3}	ミニD-Sub15ピン	アナログ信号 同期信号 RGB : 0.7Vp-p/75Ω VGA60、SVGA60、XGA60、WXGA60、SXGA60、UXGA60 ^{※5} 、WUXGA60 ^{※5} 、1,920 × 1,080(60Hz)、1,125p(1080p)、1,125i(1080i)、750p(720p) : 50Hz/60Hz、525p(480p) : 60Hz、625p(576p) : 50Hz、525i(480i) : 60Hz、625i(576i) : 50Hz	
	VGA(Y/Pb/Pr) ^{※3,4}	ミニD-Sub15ピン	同期信号 色差信号 輝度信号Y : 1.0Vp-p/75Ω、色差信号Cb/Cr(Pb/Pr) : 0.7Vp-p/75Ω、HDTV/DVD : 1,125p(1080p)、1,125i(1080i)、750p(720p) : 50Hz/60Hz、525p(480p)、525i(480i) : 60Hz、625p(576p)、625i(576i) : 50Hz	
	VIDEO	RCA端子	コンポジット信号 1.0Vp-p/75Ω NTSC/PAL/SECAM/4.43NTSC/PAL60	
出力端子	DisplayPort	DisplayPort コネクタ	デジタルRGB信号 DisplayPort規格 Ver.1.2準拠、HDCP対応(DisplayPort IN1の映像信号を出力)	
音声端子	オーディオ入力	φ3.5mmステレオミニジャック	アナログ音声信号 ステレオ L/R 0.5Vrms	
		DisplayPort コネクタ	デジタル音声信号 PCM 32、44.1、48kHz(16、20、24bit)	
		HDMI コネクタ	デジタル音声信号 PCM 32、44.1、48kHz(16、20、24bit)	
音声出力	オーディオ出力	φ3.5mmステレオミニジャック	アナログ音声信号 入力選択された信号を出力:ステレオ L/R 0.5Vrms	
		内蔵スピーカ	10W+10W(ステレオ)※排他使用	
		外部音声出力(外付け)	15W+15W(実用最大出力、ステレオ8Ω)※排他使用	
制御信号	制御入力コネクタ	D-SUB 9ピン(RS-232C) × 1		
	LANコネクタ	RJ-45 10BASE-T/100BASE-TX × 2		
	リモコン入力コネクタ	φ3.5mmステレオミニジャック × 1		
microSDカードスロット	microSDカードスロット × 1 microSDHC 32GBまで対応			
USBポート	USB1	USB2.0 ダウンストリームポート		
	USB2	USB2.0 アップストリームポート		
	USB CM1(2A)	電力供給用 供給電力:5V/2A		
	USB CM2	(メンテナンス用)		
	USB MP	メディアプレーヤー用		
適合規格等	安全	電気用品安全法、J60950-1、J3000		
	パワーセーブ	VESA DPM準拠		
	不要輻射	VCCI-B、JIS C 61000-3-2、J55022(クラスB)		
	その他	DDC/CI		
	連続稼働時間	24時間		
使用環境条件	温度	0~40°C、0~35°C(スロット2タイプPCオプション使用時の仰向け設置または下向き設置)		
	湿度	20~80%(結露のないこと)		
	高度	3,000m		
	設置	横型設置/縦型設置/水平設置		
保管環境条件	温度/湿度	-20~60°C/10~90%(結露のないこと)		
電源	電源入力 ^{※6}	AC100-240V、50/60Hz		
	定格入力電流	3.3A(100V)、1.4A(220V)		
	消費電力	最大(オプション装着)	185W ^{※9} / 300W ^{※10}	
		標準 ^{※7}	110W	
	パワーセーブ時 ^{※8} /スタンバイ時 ^{※7}	3.0W以下/0.5W以下		
オプション用スロット供給電力	16V/3.6A			
質量 ディスプレイ本体(スタンドなし)	約24.6kg			
外形寸法(突起物を除く) <(W) × (H) × (D)>	1,244.0 × 714.8 × 62.9mm			
梱包状態(質量/寸法: <(W) × (H) × (D)>)	約33.0kg/1,430 × 920 × 250mm			
VESA金具取付ピッチ(4点留め)	300 × 300mm M6ネジ(深さ12mm)			
主な付属品	電源コード(3.0m) ^{※11} 、信号ケーブル(2.0m:HDMI/HDMI)、ワイヤレスリモコン、単4形乾電池 × 2、クランプ、ネジ、microSDカードスロットカバー、ウォールマウントアダプタ、ウォールマウントアダプタ用ネジ、取扱説明書(ユーティリティディスク)、セットアップマニュアル、保証書、付属品シート			



※1: 特定階調レベル間(31、63、95、127、159、191、223)の各応答速度の平均値です。 ※2: すべてのHDMI規格に対応したPCやHDMI機器での動作保証はしておりません。HDMI規格に対応したPCやHDMI機器によっては、正しく表示されない場合があります。 ※3: 共用端子。 ※4: YPbPr接続の場合は、ターミナルモードの設定が必要です。また接続に適したケーブルが必要です。詳しくは販売店にお問い合わせください。 ※5: 簡易圧縮表示です。表示される文字が不鮮明になる場合があります。 ※6: 100V以外の電圧でお使いになる場合は、お使いになる電圧に適した電源コードを準備の上お使いください。 ※7: 工場出荷時の設定条件。 ※8: VGA入力選択時。 ※9: 輝度最大、外部スピーカ動作時。 ※10: 輝度最大、外部スピーカ動作時、オプションボード装着時。 ※11: 形状は「IEC3Pコネクタ/アースリード付2Pプラグ」です。

●付属の電源コードは、国内100V商用電源対応品です。
●HDMIは、HDMI Licensing, LLCの日本国およびその他の国における商標または登録商標です。
●DisplayPortは、Video Electronics Standards Associationの日本国およびその他の国における商標または登録商標です。
仕様、デザインなどは予告なしに変更することがあります。