

iOS App für NEC-Projektoren

Wireless Image Utility Bedienungsanleitung



NEC's Image

Inhalt

1. Beschreibung des Wireless Image Utility	2
1-1. Funktionen.....	2
1-2. Betriebsbedingungen.....	6
1-3. Bedienungsablauf.....	6
2. Wireless Image Utility auf einem iPad installieren	7
3. Die zu projizierenden Dateien über iTunes zum iPad übertragen	7
4. Projektor und iPad mit dem Netzwerk verbinden	8
4-1. Anschluss des Projektors an das Netzwerk.....	8
4-2. Das iPad an dasselbe Netzwerk wie den Projektor anschließen.....	8
5. Bedienung des Wireless Image Utilitys	8
6. Anhang: Einstellungsbeispiele für den Anschluss des Projektors an das Netzwerk	9
6-1. Für die Serien NP-P, NP-PA, NP-PX und NP-PH.....	9
6-2. Für die NP-P501/NP-P451-Serie und andere unterstützten Modelle (mithilfe der einfachen Zugangspunktsfunktion).....	11
6-3. Für die Serien NP-M und NP-UM.....	13
6-4. Anschluss des Projektors an einen handelsüblichen WLAN-Router.....	16

1. Beschreibung des Wireless Image Utility

1-1. Funktionen

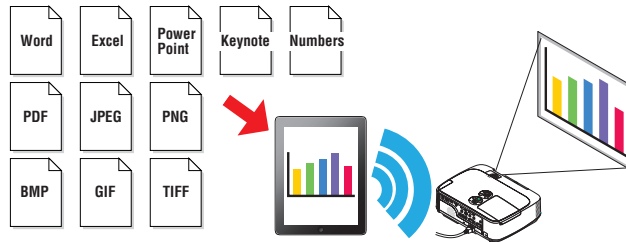
Wireless Image Utility ist eine App für iOS

Sie kann mit einem iPad, iPhone oder iPod touch genutzt werden. Die Erklärungen in diesem Handbuch beschreiben die Verwendung am Beispiel eines iPad.

Drahtlose Übertragung von auf dem iPad gespeicherten Dateien zum Projektor

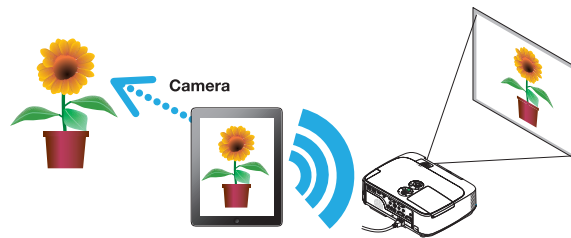
Bilder und Texte, die mit iTunes im Wireless Image Utility auf dem iPad gespeichert wurden, können an den Projektor gesendet und auf die Projektionsfläche projiziert werden.

* Fotos aus iPad-Alben können ebenfalls verwendet werden.



Mit der internen Kamera des iPad aufgenommene Bilder in Echtzeit zum Projektor übertragen

Bilder, die mit der internen Kamera des iPad aufgenommen werden, können in Echtzeit an den Projektor gesendet und auf die Projektionsfläche projiziert werden.



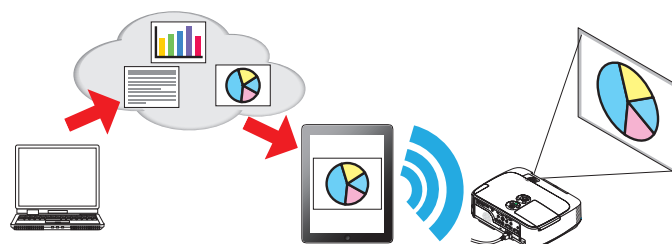
Auf dem iPad gesuchte Webseiten drahtlos zum Projektor übertragen

Webseiten können gesucht und im Wireless Image Utility angezeigt werden. Die Seiten können drahtlos zum Projektor gesendet und auf die Projektionsfläche projiziert werden.



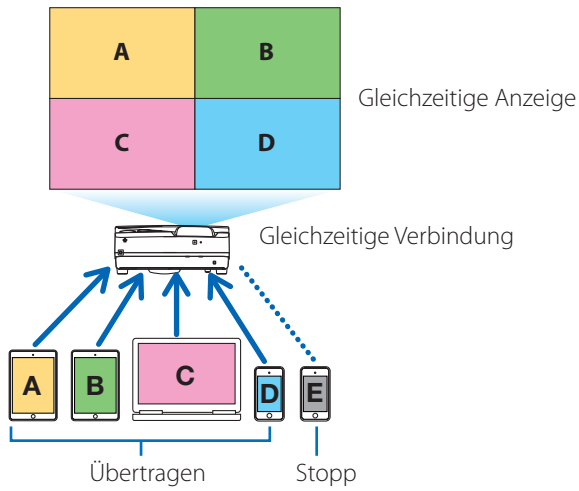
Cloud-Dateien können mit dem Projektor in Kombination mit einer Dateifreigabe-Anwendung projiziert werden

Bei gleichzeitiger Verwendung mit Dropbox, GoodReader oder einer anderen Dateifreigabe-Anwendung können Dateien in der Cloud mit dem Projektor projiziert werden.

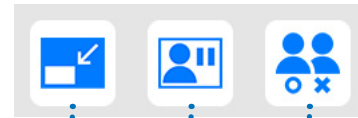
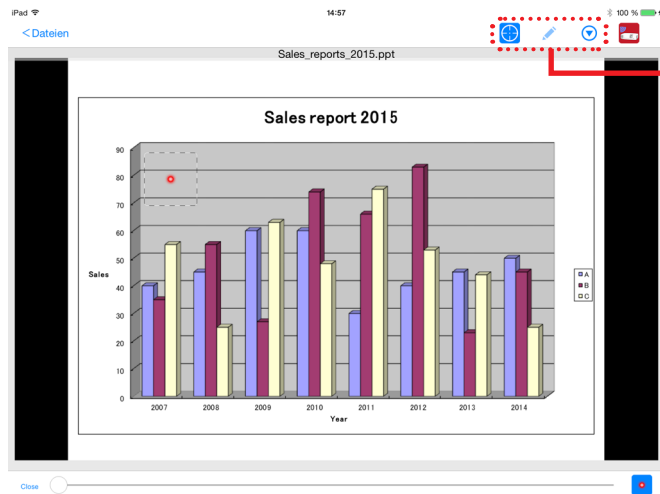


Unterstützt die Empfangsfunktion von IMAGE EXPRESS UTILITY, das auf dem letzten Projektor eingerichtet ist.

Die Funktionen der gleichzeitigen Verbindung, gleichzeitigen Anzeige mehrerer Smartphones und Computer werden durch die Empfangsfunktion von IMAGE EXPRESS UTILITY bereitgestellt. Die GEFÜHRT modus wird ebenfalls bereitgestellt.



Funktionen während der gleichzeitigen Anzeige



Unterbrechung nicht zulassen/zulassen

Ausblenden/Anzeigen

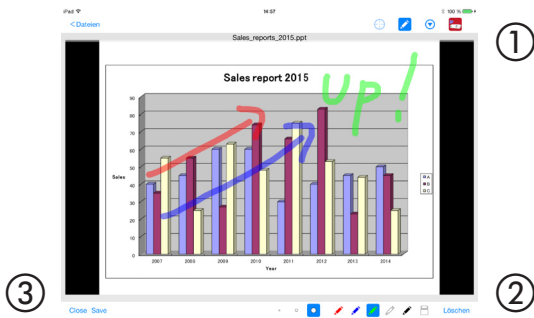
Projektionsfläche maximieren/minimieren

Markierungsfunktion, Pointer-Anzeige und Vergrößerung/Verkleinerung für wirkungsvolle Präsentationen

Marker function

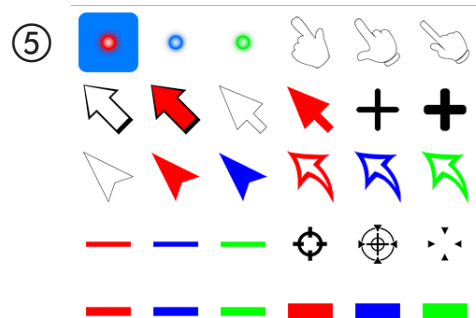
Die Markierungsfunktion kann verwendet werden, um Zeilen, Wörter usw. auf Bilder oder Dokumente zu schreiben, die mit dem Wireless Image Utility angezeigt werden.

Die Bilder oder Dokumente, auf die Zeilen, Wörter usw. geschrieben wurden, können als Bilder gespeichert und für Präsentationen wieder verwendet werden.



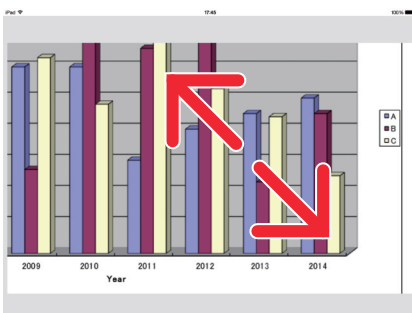
Markierungsfunktion

Zeiger können verwendet werden, um Bereiche zu kennzeichnen, auf die Sie Aufmerksamkeit lenken wollen. Eine Reihe von verschiedenen Zeigerformen können ausgewählt werden und die Zeigergröße kann geändert werden, indem Sie den Schieberegler am unteren Ende des Bildschirms bewegen.



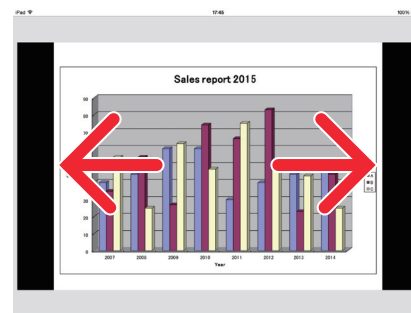
Pointer-Anzeige

Der Bildschirm kann vergrößert oder verkleinert werden, indem Sie mit zwei Fingern nach innen oder außen drücken.



Seiten umblättern

Seiten können durch Wischen umgeblättert werden.



Zeigeranzeige mithilfe des 3-Achsen-Gyrosensors

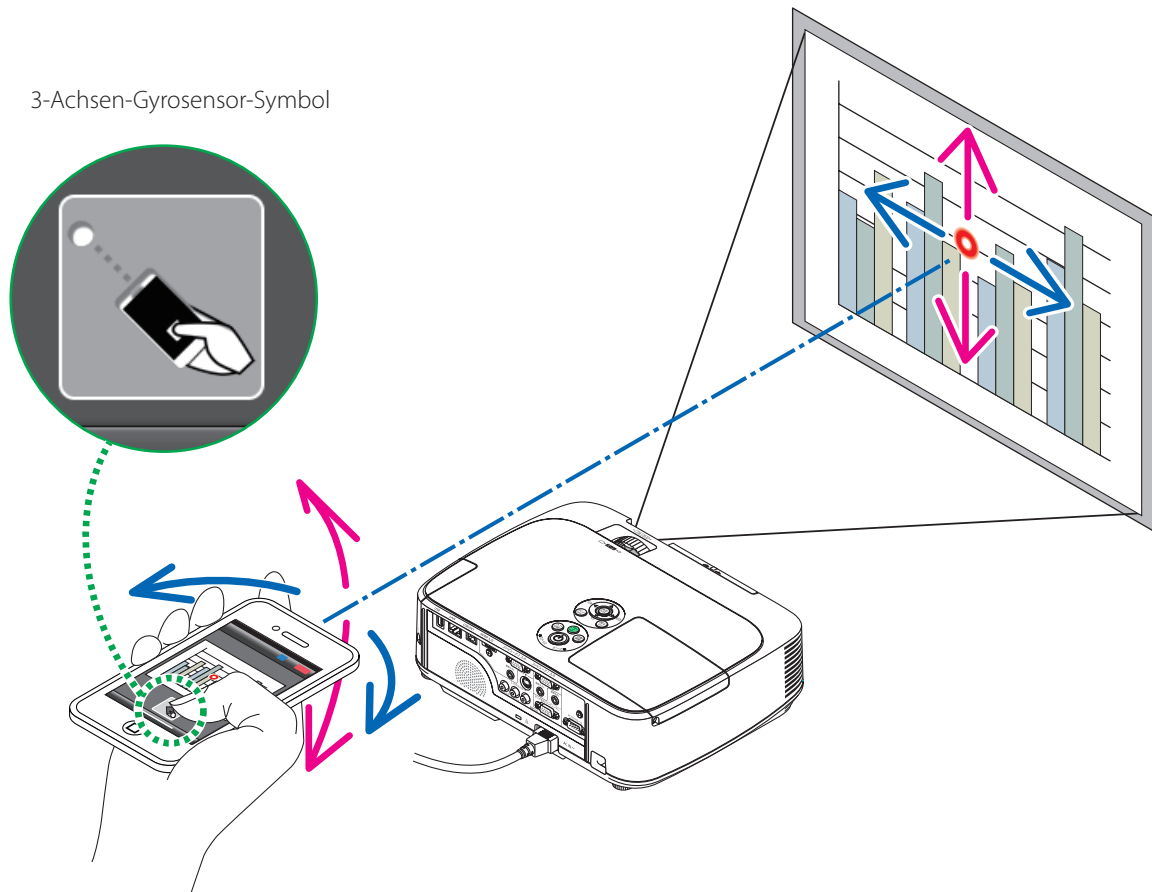
Bei Verwendung eines iPhone oder iPod touch kann der Zeiger mit dem 3-Achsen-Gyrosensor bewegt werden.

Dies ist mit einem iPad nicht möglich.

Wenn der Zeigeranzeigebildschirm^{(*)1} mit dem Wireless Image Utility angezeigt wird und das iPhone oder der iPod touch bewegt wird, während Sie das 3-Achsen-Gyrosensor-Symbol am unteren Rand des Bildschirms drücken, bewegt sich der Zeiger auf dem Bildschirm^{(*)2} zusammen mit der Bewegung des iPhone oder iPod touch.

*¹ Die Zeigeranzeige mithilfe des 3-Achsen-Gyrosensors kann nur in der Porträtanzeige (Hochformat) genutzt werden.

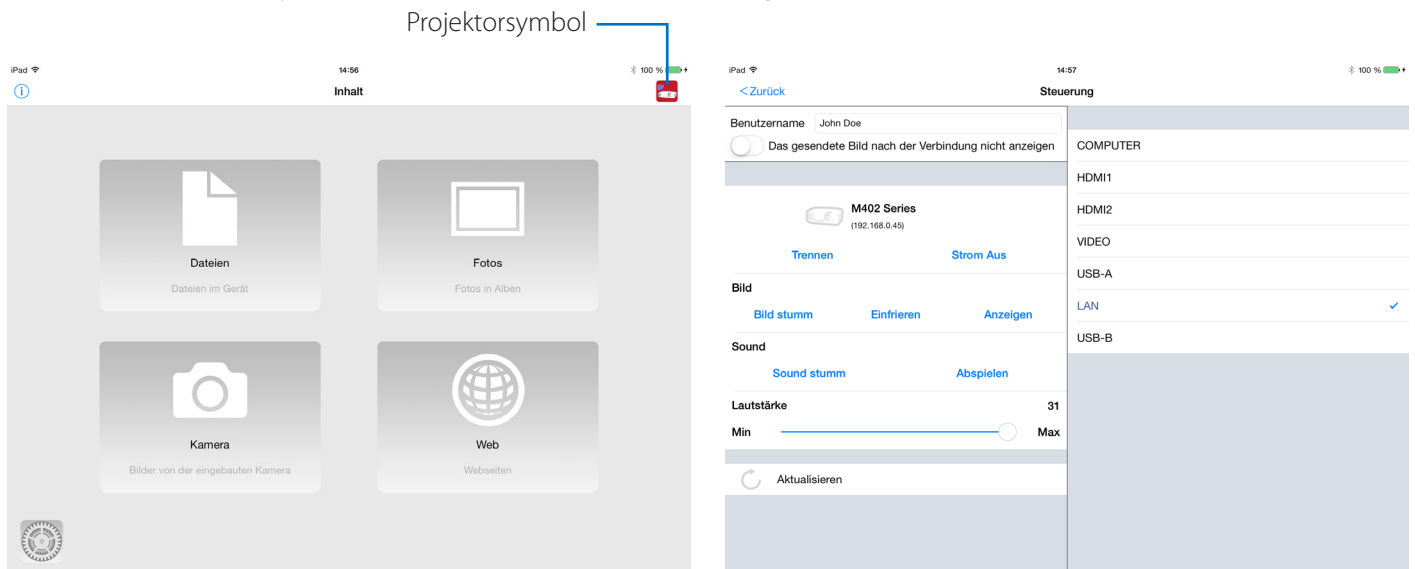
*² Wenn das 3-Achsen-Gyrosensor-Symbol gedrückt wird, wird der Zeiger in der Mitte des Bildschirms angezeigt.



Projektorsteuerungsfunktion

Wenn ein iPad oder iPhone mit drahtlosem LAN an den Projektor angeschlossen ist und das Projektorsymbol in der rechten oberen Ecke des Bildschirms angetippt wird, erscheint der Projektorsteuerungsbildschirm.

Bedienvorgänge wie Ausschalten des Projektors, Umschalten des Eingangsanschlusses, Einstellung der Lautstärke und Unterbrechung der Kommunikation mit dem Projektor können von diesem Bildschirm aus durchgeführt werden.



Zusätzliche Hinweise

Die unten genannten Dateiformate können aus dem Wireless Image Utility an den Projektor gesendet werden.

Bilddateien	JPEG-Format (.jpg/.jpeg), PNG-Format (.png), GIF-Format (.gif), TIFF-Format (.tiff), Bitmap-Format (.bmp)
Microsoft Office-Dateien	Word (.doc/.docx: Office 2003 oder neuer), Excel (.xls/.xlsx: Office 2003 oder neuer), PowerPoint (.ppt/.pptx: Office 2003 oder neuer)
Apple iwork-Dateien	Keynote (.key), Numbers (.numbers)
PDF-Dateien	Adobe Acrobat (.pdf: PDF1.7 [kompatibel mit Acrobat 8])

HINWEIS

- Das Wireless Image Utility verwendet eine vereinfachte Anzeige, so dass Bilder möglicherweise anders aussehen als bei der Anzeige mit Anwendungen für einen Computer. Bevor Sie Bilder für Präsentationen verwenden, überprüfen Sie, wie diese mit dem Wireless Image Utility angezeigt werden.
- Dateien mit Passwörtern können nicht angezeigt werden.
- Wenn Bilddateien die Animationen enthalten angezeigt werden, wird das erste Bild als Standbild angezeigt.
- Word-, Excel- und Numbers-Dateien werden als vertikal verbundene Bilder angezeigt (wie eine Papierrolle).
- Wenn bei PowerPoint- oder Keynote-Dateien die Seiten nicht richtig umgeblättert werden, müssen Sie eventuell die Seiteneinstellungen ändern.

1-2. Betriebsbedingungen

Die neuesten Informationen finden Sie auf der Webseite des Wireless Image Utility.

Unterstützte Betriebssysteme	iOS 5.0 oder höher
Unterstützte Modelle	iPod touch, iPhone oder iPad, auf denen ein unterstütztes Betriebssystem läuft
Unterstützte Projektoren	NP-M-Serie, NP-UM-Serie, NP-P-Serie, NP-PA-Serie, NP-PX-Serie, NP-PH-Serie
Drahtloses LAN	Bringen Sie eine WLAN-Einheit am Projektor an. Je nach Projektor ist die WLAN-Einheit integriert oder separat erhältlich. Falls der Projektor nicht über eine integrierte WLAN-Einheit verfügt, erwerben Sie die separat erhältliche WLAN-Einheit*. Wenn Sie die WLAN-Einheit nicht erwerben können, ist es außerdem möglich, einen der oben genannten Projektoren über ein LAN-Kabel mit einem handelsüblichen WLAN-Router zu verbinden. (→ Seite 16) * Das verwendbare WLAN-Gerät unterscheidet sich je nach dem Projektormodell. Besuchen Sie bitte unsere Website, um ein geeignetes WLAN-Gerät zu finden.

1-3. Bedienungsablauf

Die Einstellungen und Bedienverfahren des Wireless Image Utility werden im folgenden Schritt ausgeführt.

(1) Wireless Image Utility auf einem iPad installieren



(2) Die zu projizierenden Dateien über iTunes zum iPad übertragen



(3) Anschluss des Projektors an das Netzwerk



(4) Das iPad an dasselbe Netzwerk wie den Projektor anschließen



(5) Bedienung des Wireless Image Utility

2. Wireless Image Utility auf einem iPad installieren

Suchen Sie „Wireless Image Utility“ im App Store und installieren Sie es.

- Wireless Image Utility ist eine kostenlose App.

- Auf dem Home-Bildschirm des iPad wird Wireless Image Utility als Symbol mit dem Namen „NEC's Image“ angezeigt.



3. Die zu projizierenden Dateien über iTunes zum iPad übertragen

Übertragen und speichern Sie die Bild- und Textdateien, die aus dem Wireless Image Utility zum Projektor gesendet werden sollen, über iTunes auf das iPad.

[1] Verbinden Sie iPad und Computer über ein Kabel.

iTunes wird gestartet und die Synchronisierung beginnt.

[2] Sobald die Synchronisierung abgeschlossen ist, bedienen Sie iTunes wie unten beschrieben.



① Klicken Sie auf iPad.

② Klicken Sie auf „Apps“.

③ Klicken Sie im Feld „Dateifreigabe“ auf „NEC's Image“.

④ Ziehen Sie die Dateien per Drag-and-drop in das Feld „Dokumente von NEC's Image“.

⑤ Klicken Sie auf „Synchronisieren“ oder „Anwenden“.

Die Synchronisierung beginnt und die Dateien werden zum iPad übertragen.

[3] Sobald die Synchronisierung abgeschlossen ist, trennen Sie das iPad vom Computer.

4. Projektor und iPad mit dem Netzwerk verbinden

4-1. Anschluss des Projektors an das Netzwerk

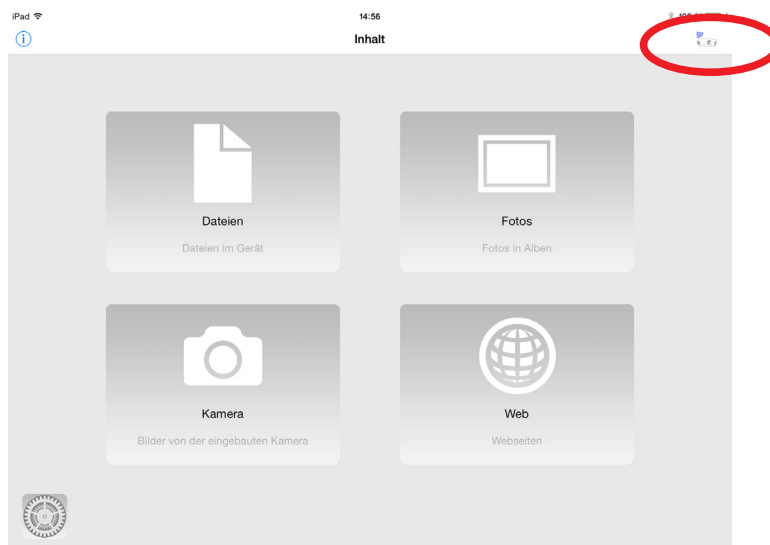
- [1] Rufen Sie das Bildschirmmenü des Projektors auf und nehmen Sie die Einstellungen unter „NETZWERK INFORMATIONEN“ vor.
Für ausführliche Hinweise siehe „6. Anhang: Einstellungsbeispiele für den Anschluss des Projektors an das Netzwerk“ (→ Seite 9).

4-2. Das iPad an dasselbe Netzwerk wie den Projektor anschließen

- [1] Tippen Sie auf dem Home-Bildschirm des iPad auf das Symbol „Einstellungen“.
- [2] Tippen Sie auf „Wi-Fi“.
- [3] Stellen Sie „Wi-Fi“ auf „Aktiv“.
Die Liste der Netzwerke wird angezeigt.
- [4] Tippen Sie auf die SSID, die in den Netzwerkeinstellungen des Projektors ausgewählt wurde.
- [5] Wenn die für eine Verbindung ausgewählte SSID mit WEP o. Ä. verschlüsselt ist, geben Sie den Verschlüsselungscode ein.
- [6] Berühren Sie die Home-Schaltfläche, um zum Home-Bildschirm zurückzukehren.

5. Bedienung des Wireless Image Utilitys

- [1] Tippen Sie auf dem Home-Bildschirm des iPad auf das Symbol „NEC's Image“.
Der Inhalt-Bildschirm wird angezeigt.



- [2] Tippen Sie auf das Projektorsymbol oben rechts auf dem Inhalt-Bildschirm.
Eine Liste von NEC-Projektoren im Netzwerk wird angezeigt.
- [3] Tippen Sie auf den Projektor, den Sie verbinden möchten.
Sobald die Verbindung mit dem Projektor hergestellt ist, erscheint wieder der Inhalt-Bildschirm.
 - Sie können die Verbindung zum Projektor ebenso herstellen, indem Sie „IP-Adresse“ oben rechts auf dem Projektorauswahlbildschirm antippen und die IP-Adresse eingeben.
- [4] Tippen Sie auf dem Inhalt-Bildschirm auf die gewünschten Inhalte.
Das ausgewählte Bild oder der ausgewählte Text wird auf dem iPad angezeigt und anschließend vom Projektor projiziert.

6. Anhang: Einstellungsbeispiele für den Anschluss des Projektors an das Netzwerk

Überprüfen Sie, ob die WLAN-Einheit am Projektor angebracht ist.

Das Verfahren für die Ausführung der Netzwerkeinstellungen ist abhängig vom Projektormodell (Serie).

Wenn Sie die WLAN-Einheit nicht erwerben können, ist es außerdem möglich, den Projektor über ein LAN-Kabel mit einem handelsüblichen WLAN-Router zu verbinden (→ Seite 16).

6-1. Für die Serien NP-P, NP-PA, NP-PX und NP-PH

Für die NP-P-, NP-PA-, NP-PX- und NP-PH-Serien können die Netzwerkeinstellungen direkt am Projektor vorgenommen werden.

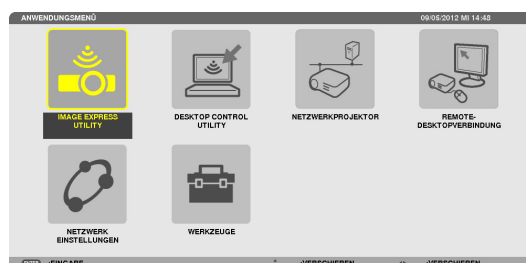
* Außer den obigen Modellen können die Netzwerkeinstellungen auch direkt an dem Projektor selbst vorgenommen werden, der mit dem APPS-Menü ausgestattet ist.

Bedienschritte am Projektor

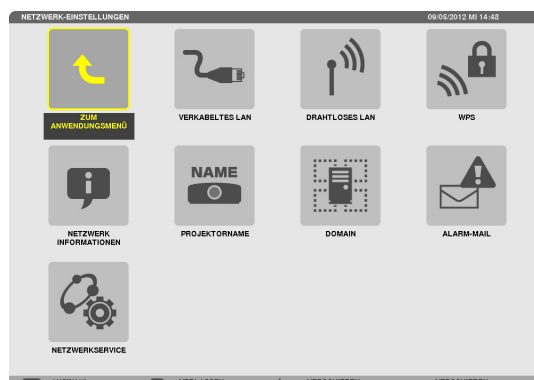
An dieser Stelle wird das Verfahren am Beispiel des P420X erläutert.

- [1] Schalten Sie den Projektor ein.
- [2] Drücken Sie die Taste NETWORK auf der Fernbedienung.

Das Anwendungsmenü wird angezeigt.



- [3] Setzen Sie den Cursor auf [NETZWERK-EINSTELLUNGEN], drücken Sie anschließend die ENTER-Taste.



- [4] Setzen Sie den Cursor auf [DRAHTLOSES LAN], drücken Sie anschließend die ENTER-Taste.

- [5] Bringen Sie den Cursor in das Feld [PROFILE], drücken Sie anschließend die ENTER-Taste. Setzen Sie dann den Cursor auf [PROFILE 1] oder [PROFILE 2] und drücken Sie erneut die ENTER-Taste.

- [6] Setzen Sie den Cursor auf [OK], drücken Sie anschließend die ENTER-Taste.

Die WLAN-Einheit schaltet sich ein und das Netzwerkeinstellungsmenü wird wieder angezeigt.



[7] Setzen Sie den Cursor erneut auf [DRAHTLOSES LAN], drücken Sie anschließend die ENTER-Taste.

[8] Setzen Sie den Cursor auf [ERWEITERT], drücken Sie anschließend die ENTER-Taste.

[9] Setzen Sie den Cursor auf [SEITENÜBERSICHT], drücken Sie anschließend die ENTER-Taste.

[10] Wählen Sie die SSID, zu der eine Verbindung hergestellt werden soll, drücken Sie anschließend die ENTER-Taste.

Wenn die für eine Verbindung ausgewählte SSID mit WEP o. Ä. verschlüsselt ist, erscheint der Bildschirm [SICHERHEIT].

HINWEIS

- Erkundigen Sie sich bei Ihrem Netzwerkadministrator, zu welchen SSIDs eine Verbindung möglich ist.

[11] Nehmen Sie die erforderlichen Einstellungen vor, setzen Sie anschließend den Cursor auf [OK] und drücken Sie die ENTER-Taste.

Der Bildschirm für erweiterte Einstellungen wird erneut angezeigt.

[12] Setzen Sie den Cursor auf [OK], drücken Sie anschließend die ENTER-Taste.

Der Bildschirm für drahtloses LAN wird erneut angezeigt.

[13] Setzen Sie den Cursor auf [WIEDERANSCHLIESSEN], drücken Sie anschließend die ENTER-Taste.

[14] Setzen Sie den Cursor auf [OK], drücken Sie anschließend die ENTER-Taste.

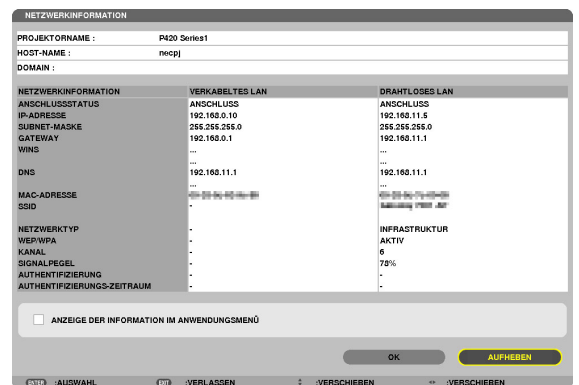
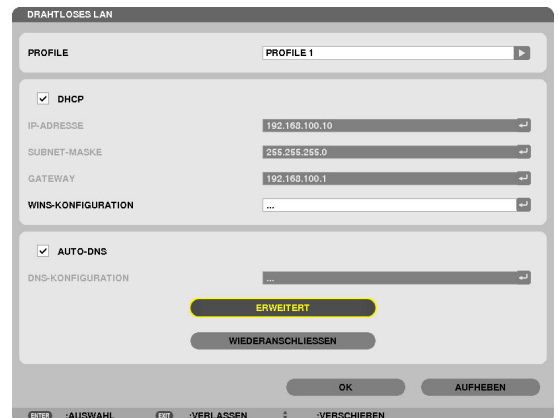
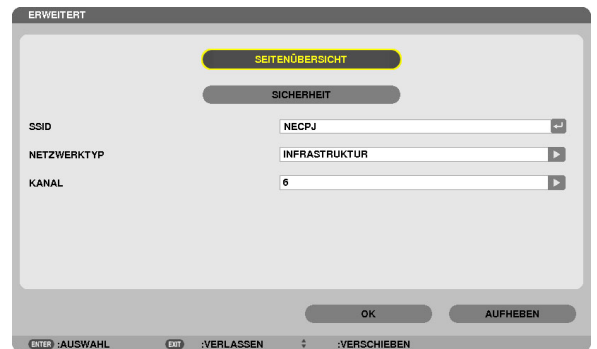
Der Bildschirm für Netzwerkeinstellungen wird erneut angezeigt.

[15] Setzen Sie den Cursor auf [NETZWERK INFORMATIONEN], drücken Sie anschließend die ENTER-Taste.

Überprüfen Sie auf dem Netzwerkinformationsschirm, ob Sie mit dem Netzwerk verbunden sind.

[16] Stellen Sie sicher, dass der Cursor auf [AUFHEBEN] steht, drücken Sie anschließend die ENTER-Taste.

Der Bildschirm für Netzwerkeinstellungen wird erneut angezeigt.



Hiermit sind die Netzwerkeinstellungen abgeschlossen.

6-2. Für die NP-P501/NP-P451-Serie und andere unterstützten Modelle (mithilfe der einfachen Zugangspunktsfunktion)

Bei der NP-P501/NP-P451-Serie und den anderen unterstützten Modellen kann in einer Umgebung ohne Zugangspunkt die einfache Zugangspunktsfunktion für die Verbindung des Projektors und iPads in einem Netzwerk verwendet werden.

Arbeitsschritte am Projektor

Hier beschreiben wir die Bedienvorgänge am Beispiel des NP-P501X.

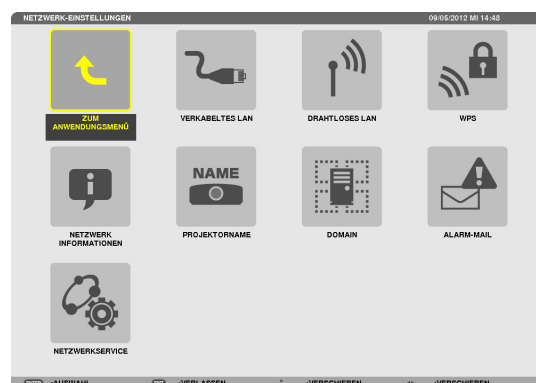
[1] Schalten Sie den Projektor ein.

[2] Drücken Sie die NETWORK-Taste auf der Fernbedienung.

Das ANWENDUNGSMENÜ erscheint.



[3] Gehen Sie mit dem Cursor auf [NETZWERK-EINSTELLUNGEN], drücken Sie dann die ENTER-Taste.

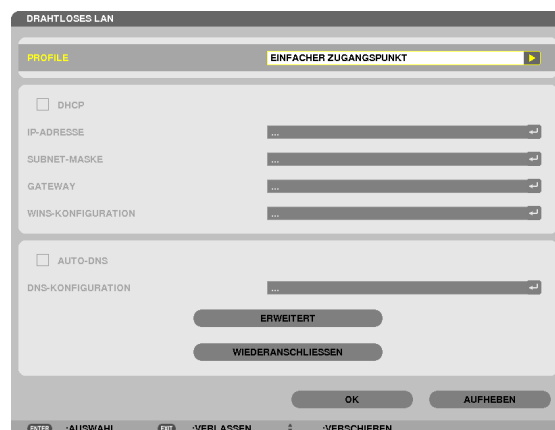


[4] Gehen Sie mit dem Cursor auf [DRAHTLOSES LAN], drücken Sie dann die ENTER-Taste.

[5] Gehen Sie mit dem Cursor auf das [PROFILE]-Feld, drücken Sie die ENTER-Taste, gehen Sie dann mit dem Cursor auf [EINFACHER ZUGANGSPUNKT] und drücken Sie die ENTER-Taste.

[6] Gehen Sie mit dem Cursor auf [ERWEITERT], drücken Sie dann die ENTER-Taste.

Der ERWEITERT-Bildschirm wird angezeigt.



[7] Überprüfen Sie den Namen im Feld SSID.

„NPAP_XXXXXXX“ wird im Feld SSID angezeigt („XXXXXXX“ unterscheidet sich von Produkt zu Produkt).

- Dies kann zu einem Namen geändert werden, an den Sie sich leichter erinnern.

WICHTIG

- Die SSID wird später ausgewählt, wenn Sie die Wi-Fi-Einstellungen auf dem iPad ausführen, merken Sie sich deshalb den hier angezeigten SSID-Namen.



[8] Gehen Sie mit dem Cursor auf [OK], drücken Sie dann die ENTER-Taste.

Der DRAHTLOSES LAN-Einstellungsbildschirm wird erneut angezeigt.

[9] Gehen Sie mit dem Cursor auf [WIEDERANSCHLIESSEN], drücken Sie dann die ENTER-Taste.

[10] Gehen Sie mit dem Cursor auf [OK], drücken Sie dann die ENTER-Taste.

Der NETZWERK-EINSTELLUNGEN-Bildschirm wird erneut angezeigt.

Hiermit sind die Netzwerkeinstellungen abgeschlossen.

6-3. Für die Serien NP-M und NP-UM

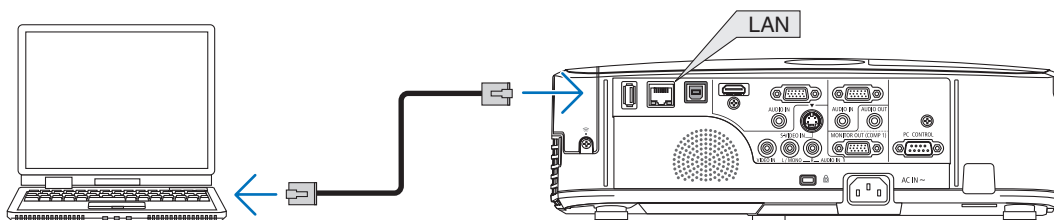
Um die Netzwerkeinstellungen für die Serien NP-M und NP-UM* auszuführen, verbinden Sie den Projektor über ein LAN-Kabel mit dem Computer und rufen Sie den HTTP-Server-Bildschirm des Projektors auf dem Computer auf.

* Außer dem Projektor, der mit dem APPS-Menü ausgestattet ist.

Bedienschritte am Projektor

An dieser Stelle wird das Verfahren am Beispiel des M350X erläutert.

- [1] Verbinden Sie Projektor und Computer über ein LAN-Kabel.



- [2] Schalten Sie den Projektor ein.
[3] Drücken Sie die Taste MENU auf der Fernbedienung.

Das Bildschirmmenü wird angezeigt.

- [4] Wählen Sie die Registerkarte [EINRICHTEN] und anschließend die Registerkarte [VERKABELTES LAN].

Überprüfen Sie, ob [VERKABELTES LAN] auf [AKTIVIEREN] gestellt ist.

Wenn es auf [DEAKTIVIEREN] steht, drücken Sie die ENTER-Taste, um auf [AKTIVIEREN] umzuschalten.



- [5] Setzen Sie den Cursor auf [EINSTELLUNGEN], drücken Sie anschließend die ENTER-Taste.

- [6] Setzen Sie den Cursor auf [DHCP], drücken Sie anschließend die ENTER-Taste.

- [7] Setzen Sie den Cursor auf [INAKTIV], drücken Sie anschließend die ENTER-Taste.



- [8] Notieren Sie die Einstellungen von IP-Adresse, Subnet-Maske und Gateway.

In diesem Beispiel werden die unten angegebenen Werte verwendet.

- IP-Adresse: 192.168.0.10
- Subnet-Maske: 255.255.255.0
- Gateway: 192.168.0.1



- [9] Drücken Sie die EXIT-Taste.
Der Bildschirm für die Verbindungsbestätigung erscheint.
[10] Setzen Sie den Cursor auf [JA], drücken Sie anschließend die ENTER-Taste.
Der Bildschirm für verkabeltes LAN wird erneut angezeigt.

Bedienschritte am Computer

[11] Öffnen Sie den Bildschirm für die Netzwerkeinstellungen des Computers und nehmen Sie folgende Einstellungen für verkabeltes LAN vor:

- IP-Adresse: 192.168.0.11
- Subnet-Maske: 255.255.255.0
- Gateway: 192.168.0.1

HINWEIS

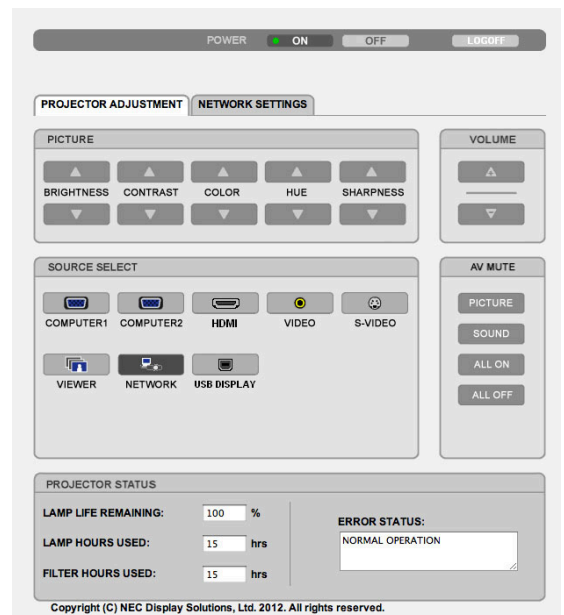
- Stellen Sie die IP-Adresse des Computers auf einen anderen Wert als die IP-Adresse des Projektors.
- Notieren Sie dabei unbedingt die vorherigen Netzwerkeinstellungen (IP-Adresse, Subnet-Maske und Gateway) des Computers.

[12] Öffnen Sie einen Webbrowser auf dem Computer.

[13] Geben Sie in die Adresszeile des Browsers „http:// 192.168.0.10/index.html“ ein, drücken Sie anschließend die Enter-Taste.

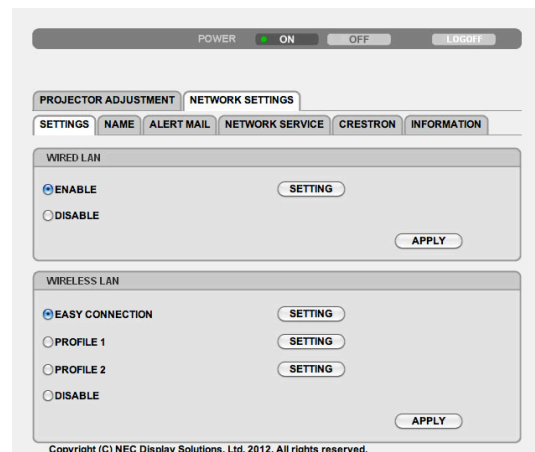
Der HTTP-Server-Bildschirm des Projektors erscheint.

- Die Anzeigesprache des HTTP-Server-Bildschirms ist Englisch.



[14] Klicken Sie auf die Registerkarte [NETWORK SETTINGS].

[15] Klicken Sie auf [PROFILE 1] bei [WIRELESS LAN], klicken Sie anschließend rechts davon auf [SETTING].



[16] Klicken Sie auf die Registerkarte [CONNECTION].

[17] Klicken Sie auf [SITE SURVEY].

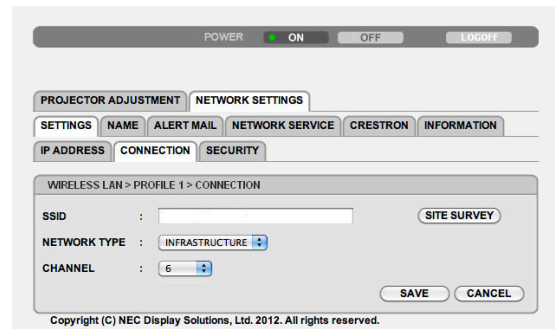
Die Liste der SSIDs wird angezeigt.

[18] Wählen Sie die SSID, zu der eine Verbindung hergestellt werden soll, klicken Sie anschließend auf [OK].

HINWEIS

- Erkundigen Sie sich bei Ihrem Netzwerkadministrator, zu welchen SSIDs eine Verbindung möglich ist.

Der Bildschirm CONNECTION wird wieder angezeigt.



[19] Klicken Sie auf [SAVE].

Wenn die gewählte SSID verschlüsselt ist, nehmen Sie die Sicherheitseinstellungen vor.

[20] Klicken Sie auf die Registerkarte [SECURITY].

[21] Klicken Sie auf [SECURITY TYPE] und wählen Sie den passenden Typ aus.

[22] Geben Sie den Verschlüsselungscode im Feld [KEY] ein.

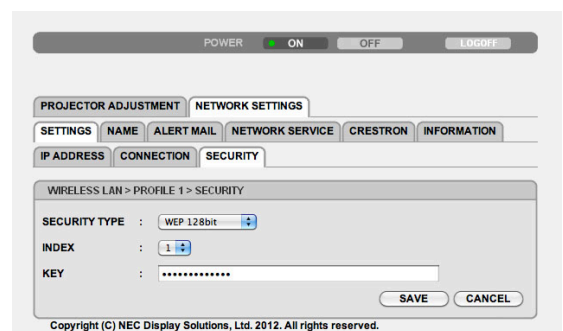
[23] Klicken Sie auf [SAVE].

[24] Klicken Sie auf die Registerkarte [NETWORK SETTINGS].

[25] Klicken Sie auf [APPLY] unter [WIRELESS LAN].

[26] Überprüfen Sie die Meldung, klicken Sie dann auf [OK].

[27] Schließen Sie das Browser-Fenster.



Bedienschritte am Projektor

[28] Drücken Sie die Taste MENU auf der Fernbedienung.

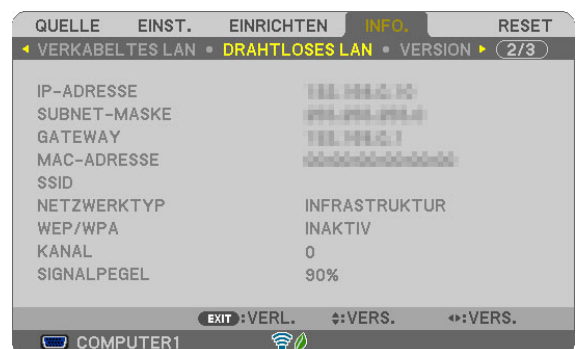
[29] Wählen Sie die Registerkarte [INFO.] und anschließend die Registerkarte [DRAHTLOSES LAN].

Überprüfen Sie, ob die SSID diejenige ist, die Sie ausgewählt haben, und ob WEP/WPA wie erforderlich aktiv oder inaktiv ist.

[30] Drücken Sie die MENU-Taste.

Das Bildschirmmenü wird ausgeblendet.

[31] Trennen Sie die Verbindung zwischen Computer und Projektor, indem Sie das LAN-Kabel abziehen.



Bedienschritte am Computer

[32] Setzen Sie die bei Schritt [11] auf Seite 14 geänderten Netzwerkeinstellungen auf die ursprünglichen Einstellungen zurück.

Hiermit sind die Netzwerkeinstellungen abgeschlossen.

6-4. Anschluss des Projektors an einen handelsüblichen WLAN-Router

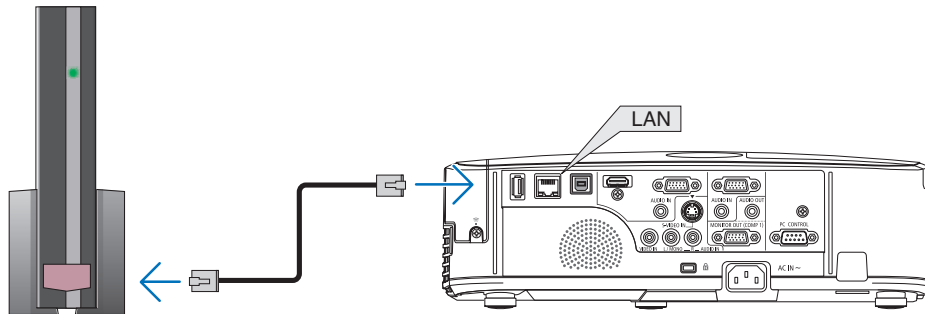
An dieser Stelle wird das Verfahren am Beispiel der NP-M-Serie erläutert. Die NP-UM-, NP-P-, NP-PA-, NP-PX- und NP-PH-Serien können ebenfalls an einen WLAN-Router angeschlossen werden.

Bedienschritte am WLAN-Router

Führen Sie zunächst die Netzwerkeinstellungen am WLAN-Router durch.
Hinweise zum Einstellverfahren finden Sie in der Bedienungsanleitung des WLAN-Routers.

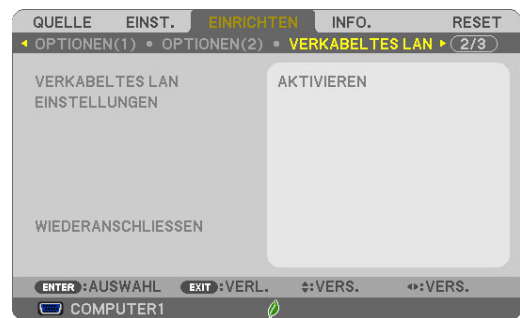
Bedienschritte am Projektor

- [1] Verbinden Sie Projektor und WLAN-Router über ein LAN-Kabel.



- [2] Schalten Sie den Projektor ein.
[3] Drücken Sie die Taste MENU auf der Fernbedienung.
Das Bildschirmmenü wird angezeigt.
[4] Wählen Sie die Registerkarte [EINRICHTEN] und anschließend die Registerkarte [VERKABELTES LAN].
[5] Überprüfen Sie, ob [VERKABELTES LAN] auf [AKTIVIEREN] gestellt ist.

Wenn es auf [DEAKTIVIEREN] steht, drücken Sie die ENTER-Taste, um auf [AKTIVIEREN] umzuschalten.



- [6] Setzen Sie den Cursor auf [EINSTELLUNGEN], drücken Sie anschließend die ENTER-Taste.
[7] Überprüfen Sie, ob [DHCP] auf [AKTIV] gestellt ist.

Wenn es auf [INAKTIV] steht, drücken Sie die ENTER-Taste, um auf [AKTIV] umzuschalten.



- [8] Drücken Sie die EXIT-Taste.
Der Bildschirm „VERKABELTES LAN“ wird erneut angezeigt.
[9] Setzen Sie den Cursor auf [WIEDERANSCHLIESSEN], drücken Sie anschließend die ENTER-Taste.



- [10] Drücken Sie die MENU-Taste.
Das Bildschirmmenü wird ausgeblendet.

Hiermit sind die Netzwerkeinstellungen abgeschlossen.

Warenzeichen

- Apple, Mac, Mac OS, MacBook und iMac sind Warenzeichen der Apple Inc., eingetragen in den USA und anderen Ländern.
- App Store ist eine Dienstleistungsmarke von Apple Inc.
- iOS ist ein Warenzeichen oder eingetragenes Warenzeichen von Cisco in den USA und anderen Ländern und wird unter Lizenz verwendet.
- Microsoft, Excel, PowerPoint sind eingetragene Warenzeichen oder Warenzeichen der Microsoft Corporation USA in den USA und anderen Ländern.
- Google und Google Search sind eingetragene Warenzeichen oder Warenzeichen von Google Inc.
- Twitter ist ein eingetragenes Warenzeichen oder Warenzeichen von Twitter Inc.
- Adobe und Acrobat sind Warenzeichen von Adobe Systems Incorporated.
- Wi-Fi®, Wi-Fi Alliance® und Wi-Fi Protected Access (WPA und WPA2)® sind eingetragene Warenzeichen der Wi-Fi Alliance.
- Dropbox ist ein eingetragenes Warenzeichen oder Warenzeichen von Dropbox Inc. in den USA.
- GoodReader ist ein eingetragenes Warenzeichen oder Warenzeichen von Herrn Yuri Selukoff.
- Andere in dieser Bedienungsanleitung enthaltene Namen von Herstellern oder Produkten sind eingetragene Warenzeichen oder Warenzeichen der jeweiligen Unternehmen.

HINWEIS

- (1) Die teilweise oder vollständige Reproduktion des Inhalts dieser Anleitung ist untersagt.
- (2) Der Inhalt dieser Anleitung kann ohne Vorankündigung geändert werden.
- (3) Diese Anleitung wurde mit äußerster Sorgfalt erstellt. Sollten Sie dennoch irgendwelche unklaren Inhalte, Fehler, Auslassungen o. Ä. bemerken, wenden Sie sich bitte an NEC Display Solutions.
- (4) Beachten Sie bitte, dass NEC Display Solutions keinerlei Haftung für Schäden, entgangene Gewinne usw. übernimmt, die aus dem Gebrauch dieses Geräts resultieren, ungeachtet des oben in Punkt (3) Genannten.