

型号

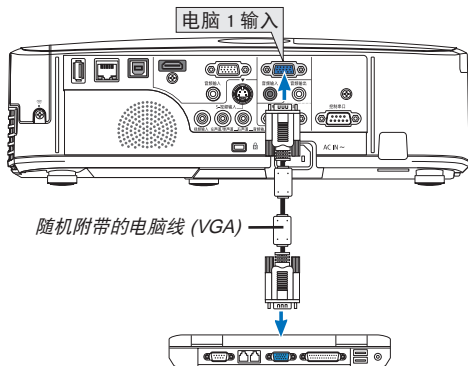
NP-M350X+/NP-M300X+/NP-M260X+/NP-M230X+/NP-M420X+/
NP-M300W+/NP-M260W+/NP-M350XS+/NP-M300XS+/NP-M260XS+/
NP-M260WS+/NP-M350XC/NP-M300XC/NP-M260XC

快速设置指南

步骤

1

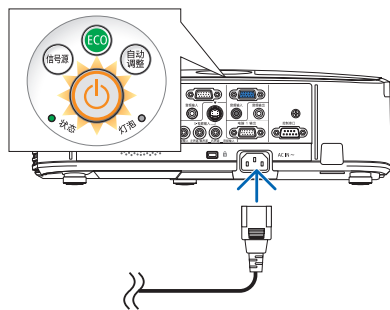
将电脑与投影机相连。



步骤

2

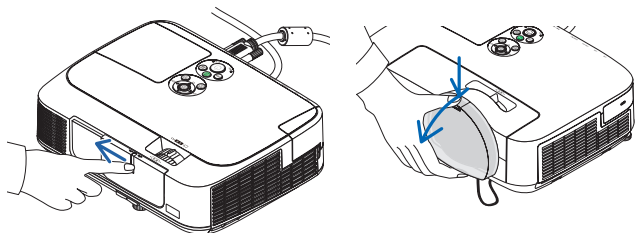
连接随机附带的电源线。



步骤

3

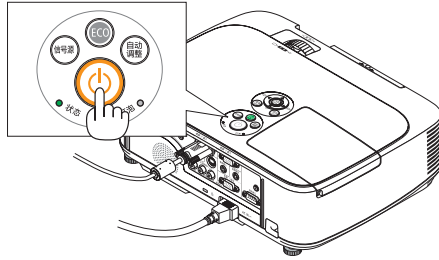
通过滑动镜头盖打开镜头 (M350X+/M300X+/
M260X+/M230X+/
M420X+/M300W+/
M260W+/M350XC/
M300XC/M260XC) 或者
摘下镜头盖 (M350XS+/
M300XS+/M260XS+/
M260WS+)。



步骤

4

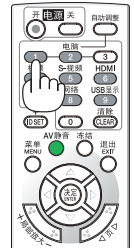
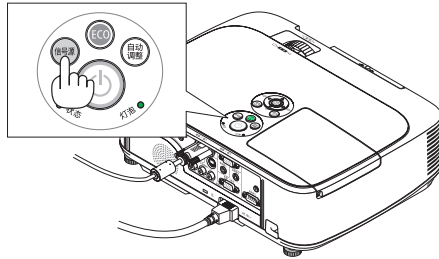
开启投影机。



步骤

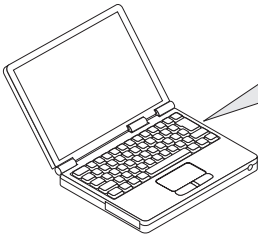
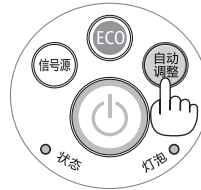
5

选择信号源。



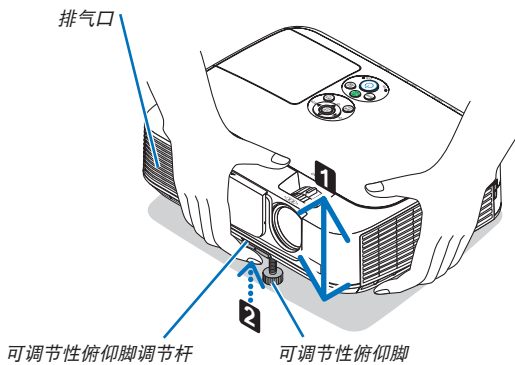
提示：

按下自动调整键自动优化电脑影像。



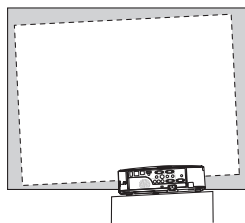
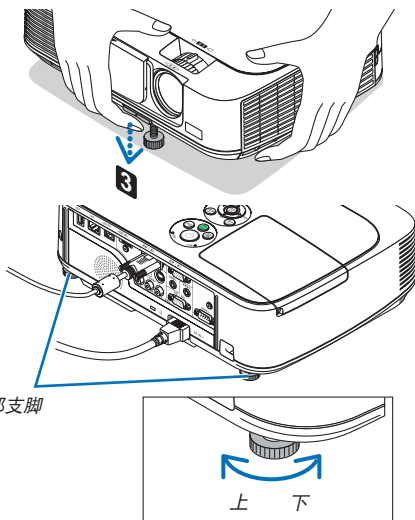
(→ 请参阅用户手册第 26, 104, 129 页)

调整图片尺寸和位置。

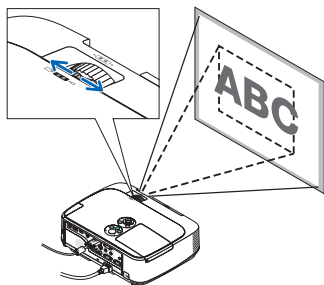


调整俯仰脚

(→ 请参阅用户手册第 20 页)



变焦

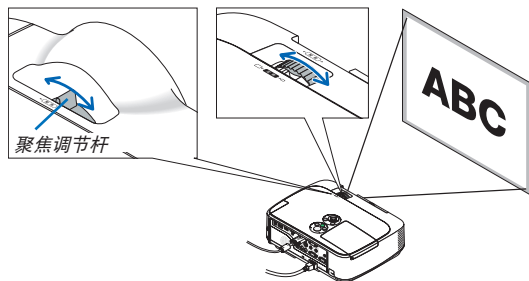


M350XS+/M300XS+/M260XS+/M260WS+
(→ 请参阅用户手册第 21 页)

聚焦

[M350XS+/M300XS+/
M260XS+/M260WS+]

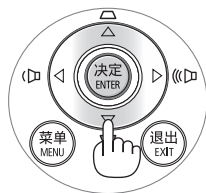
[M350X+/M300X+/M260X+/M230X+/
M420X+/M300W+/M260W+/M350XC/
M300XC/M260XC]



(→ 请参阅用户手册第 23 页)

出厂时，自动修正梯形失真功能处于开启状态。

在无菜单显示的状态下，您也可使用 ▲ 或 ▼ 键手动执行梯形修正。



(→ 请参阅用户手册第 24 页)



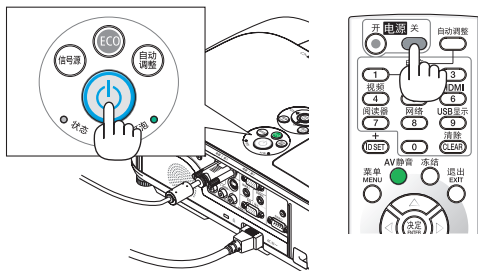
步骤 7

1. 按两次电源 (关) 键。

灯泡将熄灭。电源指示灯的颜色将变为橙色，并且状态指示灯亮绿色。这表明投影机正处于待机模式。

2. 将镜头盖滑至右边使其盖上镜头。

3. 断开所有连接线。



(→ 请参阅用户手册第 27 页)