

NaViset Administrator 2 初期設定


機器の登録方法

■ 機器の登録の流れ

1. ネットワーク上の映像機器を自動検索し、
まとめて登録する



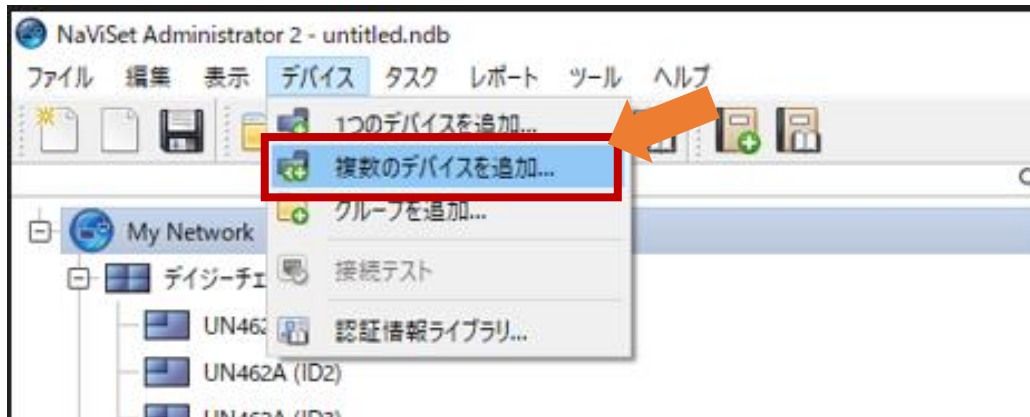
2. 自動検索されなかった機器があった場合
手動で登録する
※全ての機器が自動検索/登録できている場合は3. に



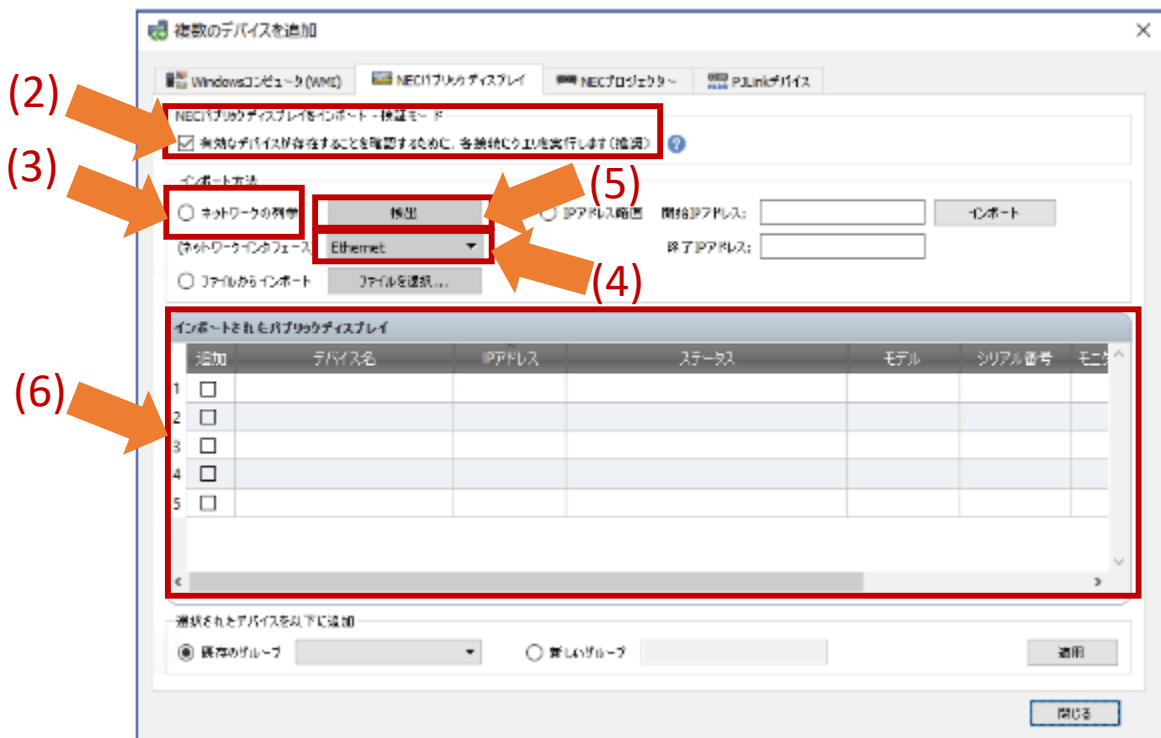
3. プロジェクターがある場合、
省電力設定を変更する

1. ネットワーク上の映像機器を自動検索し、まとめて登録する

- (1) メニューバーの「デバイス」から「複数のデバイスを追加...」を選択します。



- (2) 「NECパブリックディスプレイ」または「NECプロジェクター」タブをクリックし、「有効なデバイスが存在することを確認するために、各接続にクエリを実行します（推奨）」のチェックボックスにチェックを入れます。
- (3) 「ネットワークの列挙」にチェックします。
- (4) 使用しているネットワークインタフェースを選択します。
- (5) 「検出」ボタンをクリックします。
- (6) 識別された映像機器が「インポートされたディスプレイ」に追加されます。

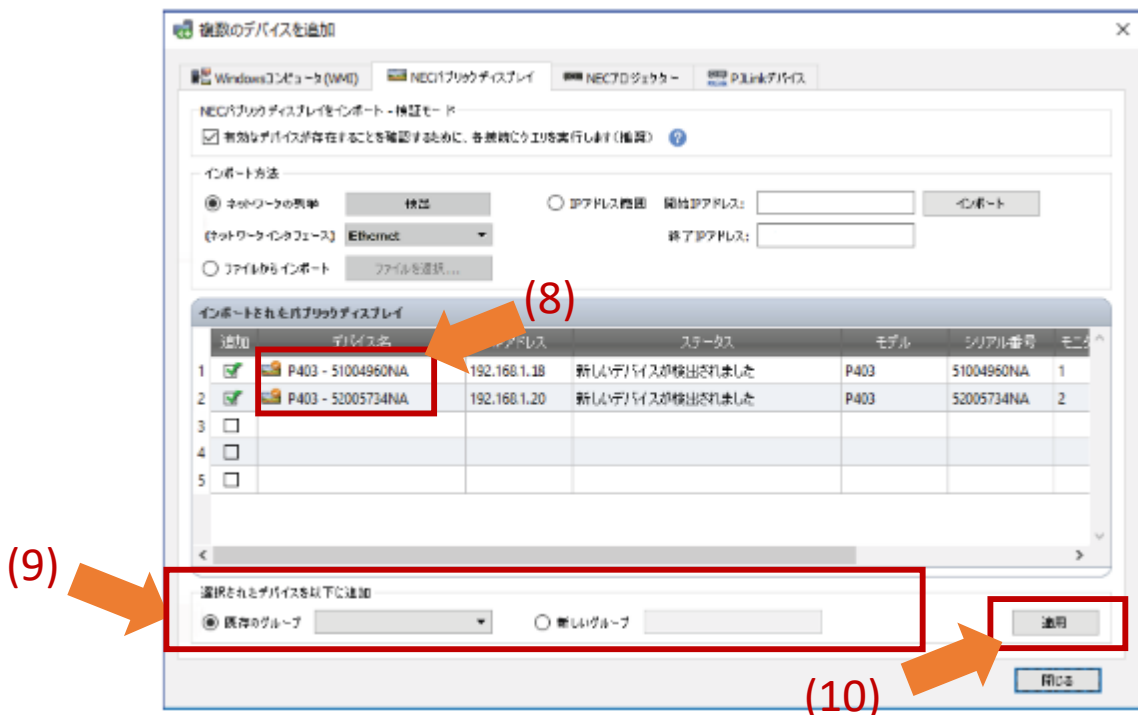


(8) 表示名を変えたい場合には、「デバイス名」をダブルクリックして、表示名称を編集します。

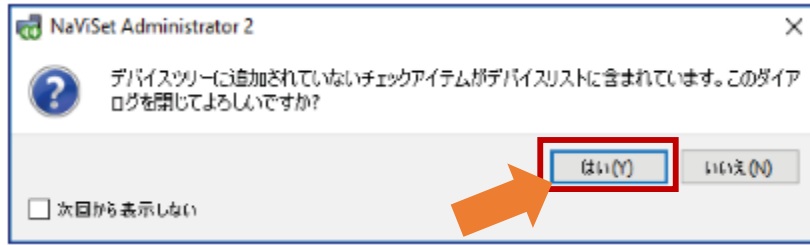
(9) ツリーに追加する際にどのグループに追加するか設定します。

- 既存のグループ：既にツリーにグループが存在する場合はドロップダウンリストからグループを1つ選びます。
- 新しいグループ：新しいグループを選択してグループ名を入力します。新しいグループはツリーの一番下に追加されます。

(10) 「適用」をクリックします。



(11) 適用ボタンをクリックすると同時に、次のメッセージボックスが表示されますので、「はい」をクリックします。



追加済みのすべての機器に対する基本情報更新が自動的に開始します。

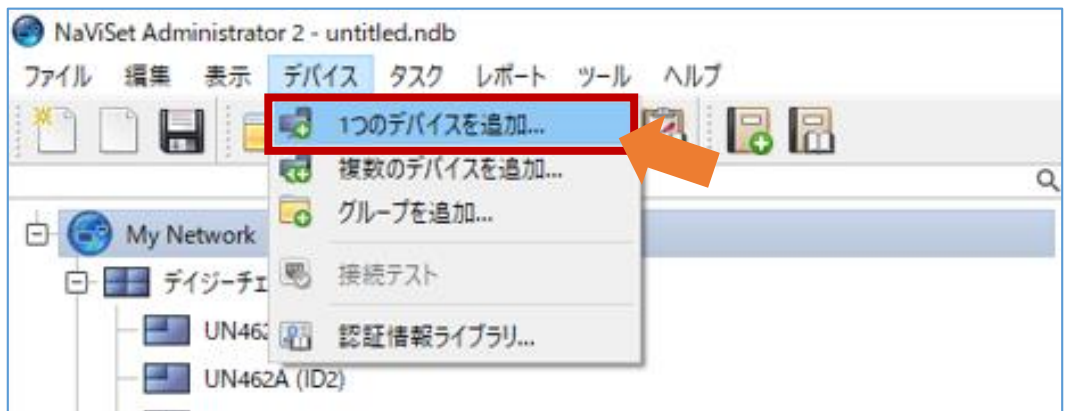
多数の機器を登録している場合、更新を実行するには時間がかかります。（必要に応じて更新の途中でキャンセルして後で再度実行することができます。）

上記手順でパブリックディスプレイ、プロジェクターそれぞれを登録します。

上記手順後も登録されていない映像機器がある場合には、次ページ以降の手順を実行してください。

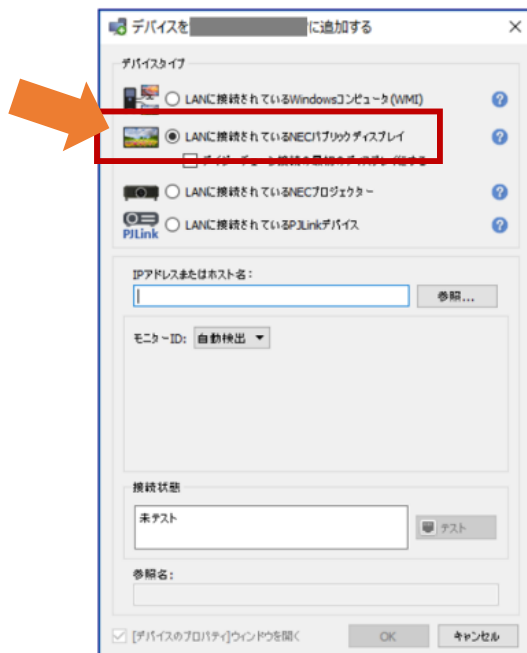
2. 自動検索されなかった機器があった場合、手動で登録する

- (1) メニューバーの「デバイス」から「1つのデバイスを追加...」を選択します。



- (2) 「LANに接続されているNECパブリックディスプレイ」または「LANに接続されているNECプロジェクター」を選択します。

・LANに接続されているNECパブリックディスプレイ



・LANに接続されているNECプロジェクター



- (3) 「IPアドレスまたはホスト名」の欄にパブリックディスプレイのIPアドレス※を入力します。

「LAN to RS232 Bridge」を使用してパソコンを中継して接続している場合は、中継しているパソコンのIPアドレス※を入力します。

※DNSサービスを利用している場合はホスト名を入力してください

デバイスに追加する

デバイスタイプ

- LANに接続されているWindowsコンピュータ(WMI)
- LANに接続されているNECパブリックディスプレイ
 - デイジーチェーン接続の最初のディスプレイにする
- LANに接続されているNECプロジェクター
- LANに接続されているPLinkデバイス

IPアドレスまたはホスト名:
192.168.0.10

モニターID: 自動検出

接続状態
未テスト

参照名:

[デバイスのプロパティ]ウィンドウを開く

OK キャンセル

(4) 「テスト」をクリックして、ネットワーク接続とディスプレイの検出結果を確認します。

- ディスプレイの接続に成功すると、モデル名がデバイス名に自動入力されます。

(5) 「OK」をクリックすると、ディスプレイがデバイスツリーに追加されます。

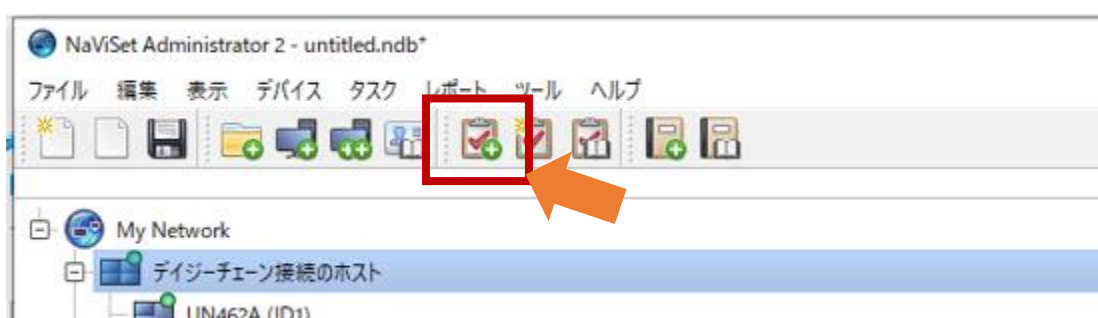


3. プロジェクターについて 省電力設定を変更する

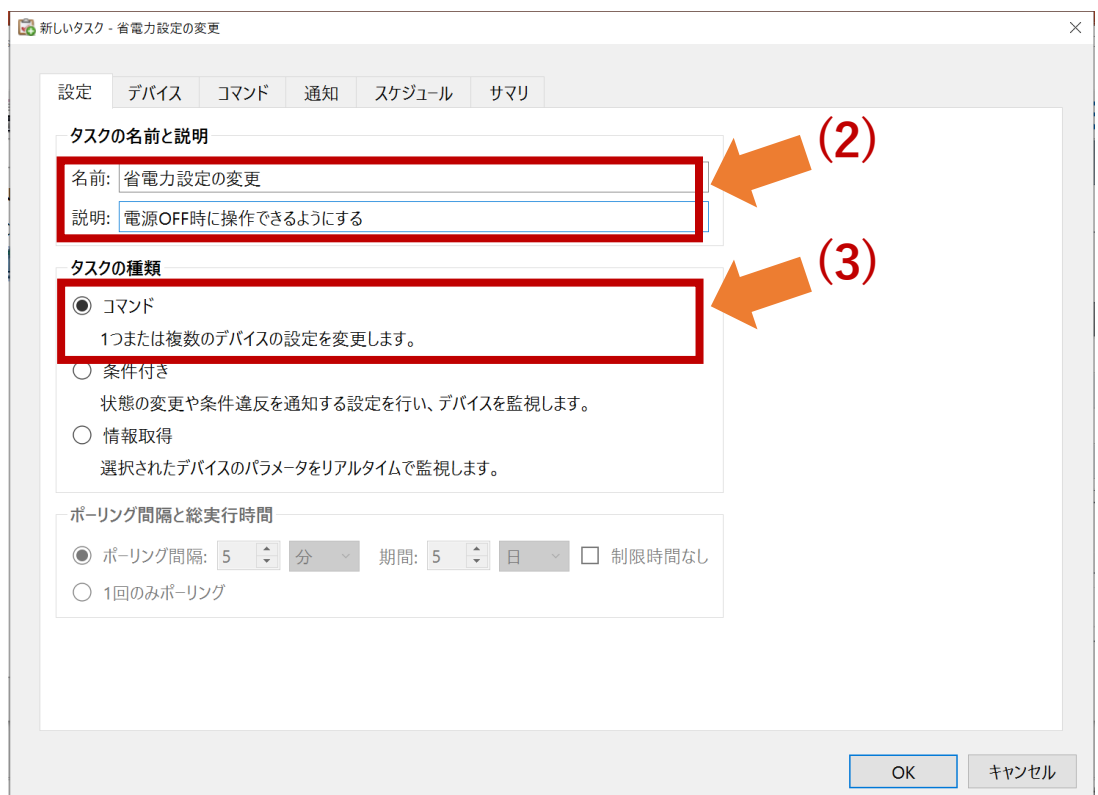
電源OFF中の機能実行を行うため、省電力設定を変更します。
本作業は該当する機器の電源が入った状態で行ってください。

1. 基本情報設定

- (1) ツールバーの「新しいタスク」ボタンをクリックして新規のタスクを作成します。



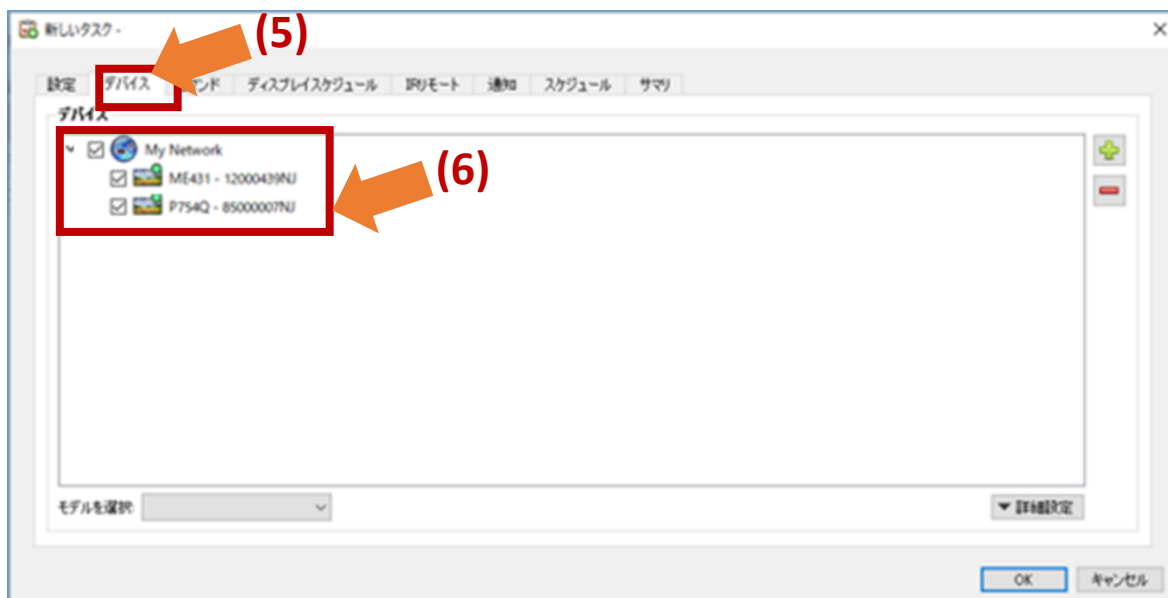
- (2) 何をするタスクかわかるように「名前」と「説明」を入力します。
- (3) 「タスクの種類」で「コマンド」を選択します。



2. 対象機器の選択

(5) 「デバイス」タブをクリックします。

(6) 機器のチェックボックスにチェックを入れます。
ネットワークのチェックボックスにチェックを入れるとネットワーク下の全ての機器にチェックが入ります。



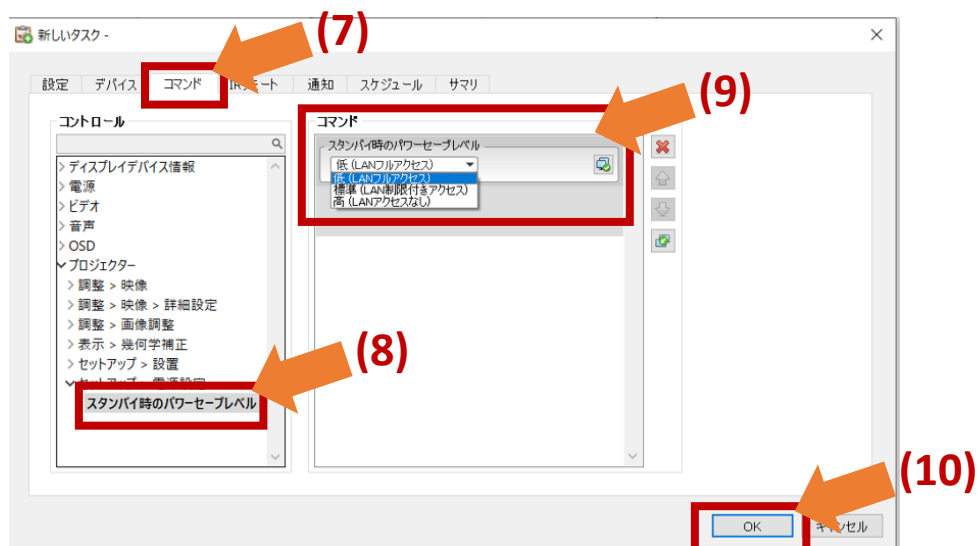
3. コマンドの作成

(7) 「コマンド」タブをクリックします。


(8) 「コントロール」で、「プロジェクター」 - 「セットアップ-電源設定」 - 「スタンバイ時のパワーセーブレベル」をダブルクリックします。コマンド欄に「スタンバイ時のパワーセーブレベル」が追加されます。

(9) 「条件」に「低 (LANフルアクセス)」を選択します。

(10) 「OK」をクリックします。



4. コマンドの実行

- (11) タスクマネージャ上で今作成したタスクを選択し、「実行」ボタン  をクリックします。

