

NaViset Administrator 2 初期設定

パブリックディスプレイと
パソコンとの時刻合わせ

機器とパソコンの内蔵時計の同期

当社製パブリックディスプレイの内部時計の時刻を NaViset Administrator 2をインストールしたパソコンの内部時計の時刻に合わせることができます。

時刻合わせの方法は以下の2つの方法があります。

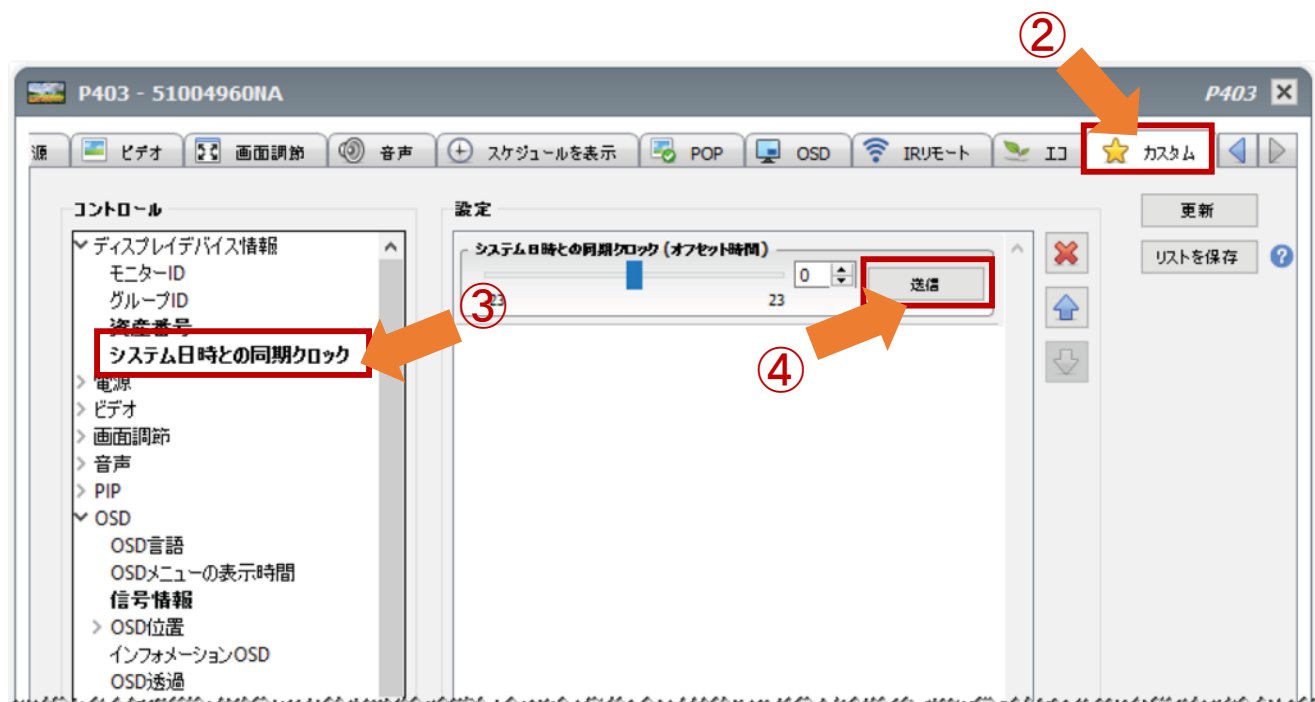
1. 手動で1台ずつ行う
2. 自動で定期的に時刻合わせを行う

注：

本操作は、対象機器を電源オンしてから行ってください。
(電源オンしてから実施、または電源オンの時間帯に実施するなど)

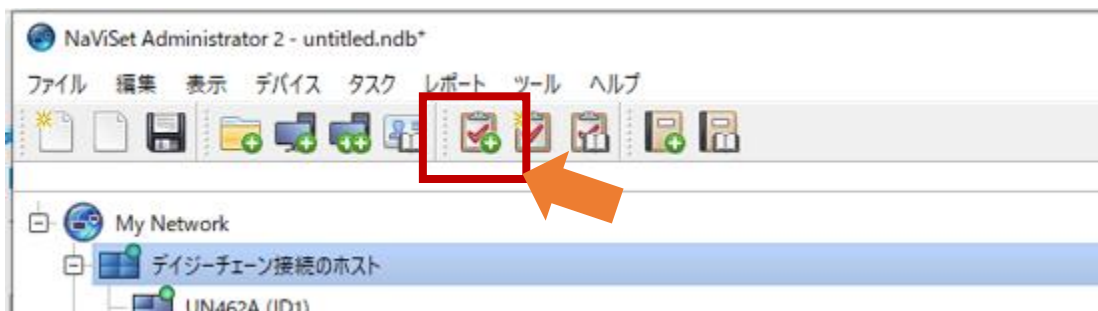
1. 手動で1台ずつ行う

- ① ツリーから時刻を合わせたい機器のアイコンをダブルクリックします。
- ② 「カスタム」タブをクリックします
- ③ 「コントロール」の「ディスプレイデバイス情報」 - 「システム日時との同期クロック（オフセット時間）」をダブルクリックします。
- ④ 「システム日時との同期クロック（オフセット時間）」の「送信」ボタンをクリックします。



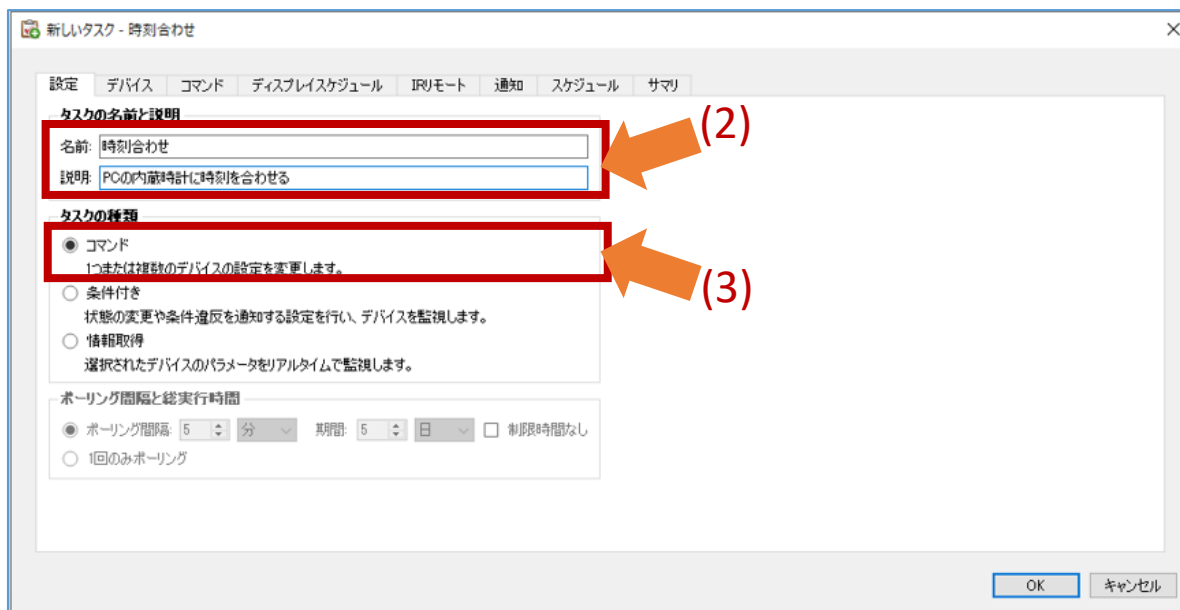
2. 自動で定期的に時刻合わせを行う

(1) ツールバーの「新しいタスク」ボタンをクリックします。



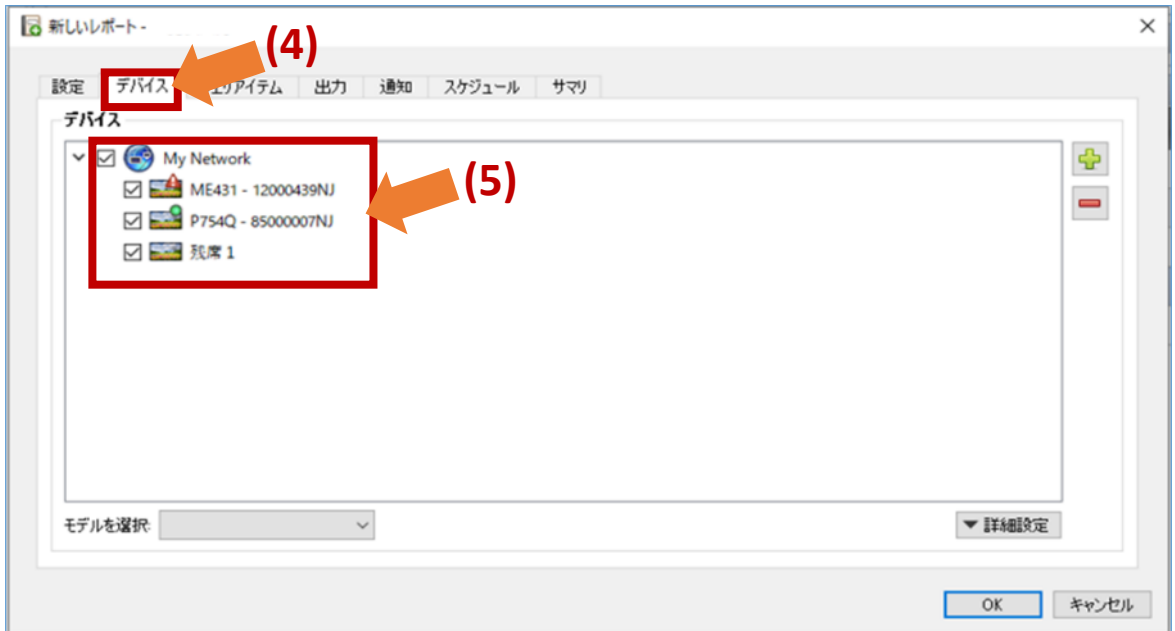
(2) 「名前」と「説明」を入力します。

(3) 「タスクの種類」で「コマンド」を選択します。



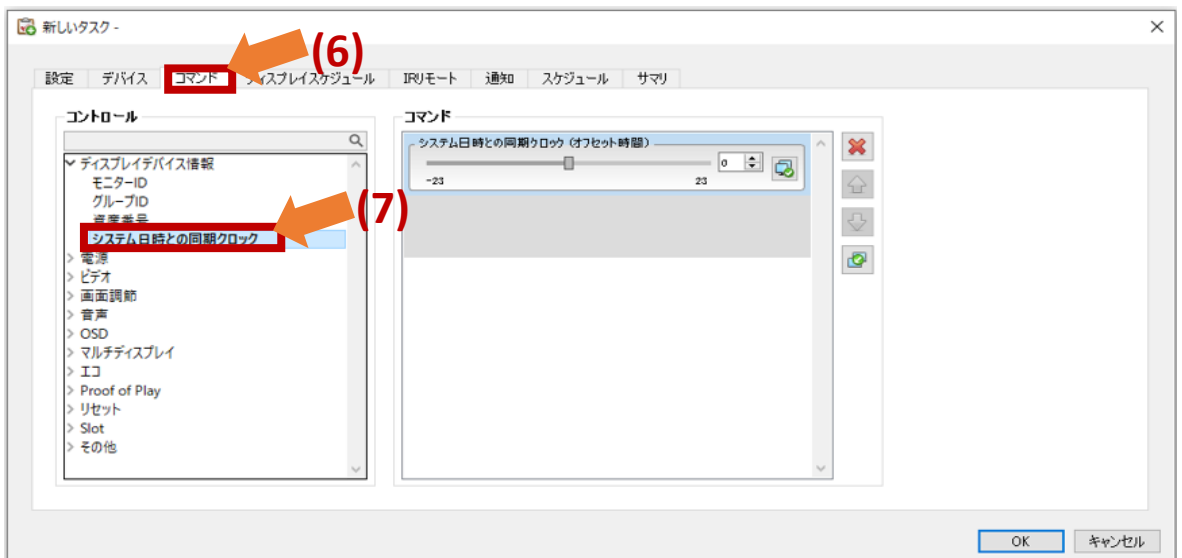
(4) 「デバイス」タブをクリックします。

(5) 状態確認の対象となる機器のチェックボックスにチェックを入れます。



(6) 「コマンド」タブをクリックします。

(7) 「コントロール」の「ディスプレイデバイス情報」 - 「システム日時と同期クロック」をダブルクリックして、コマンドのリストに追加します。



(9) 「スケジュール」 タブをクリックします。

(10) 「実行オプション」として「スケジュール」を選択します。

(11) 「実行スケジュール」で、時刻合わせをしたい時刻を選択します。



(12) 「サマリ」タブでタスクの設定を確認し、「OK」をクリックします。

