

# NaViset Administrator 2 使用事例

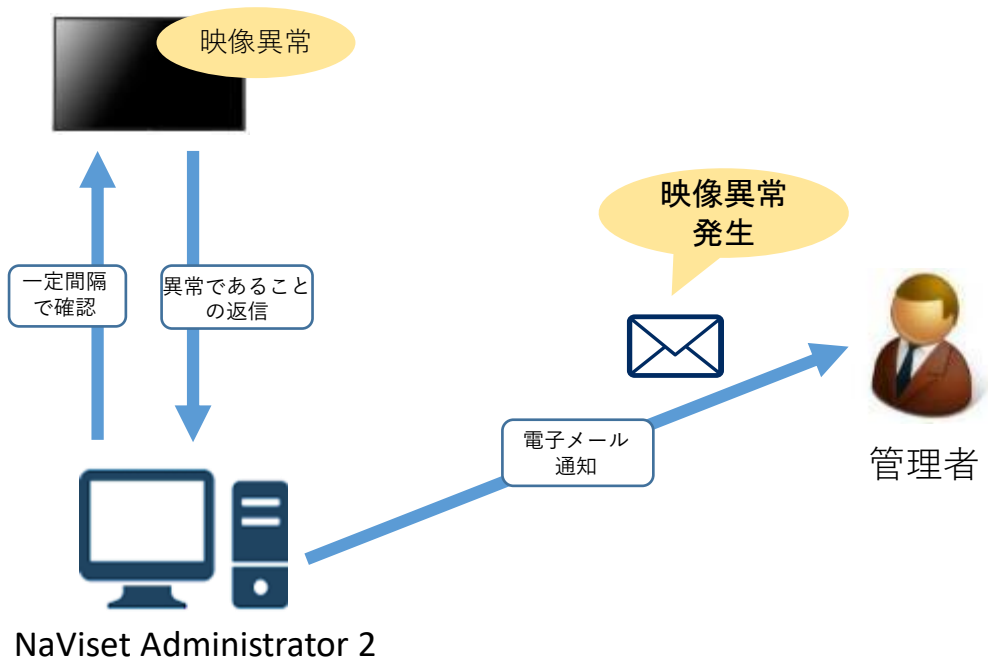
パブリックディスプレイの  
映像入力が途切れた際に  
電子メールで通知する

## 概要

映像信号が途切れた場合や回路が故障した場合に管理者に電子メールを送付します。

## 本機能に対応している製品

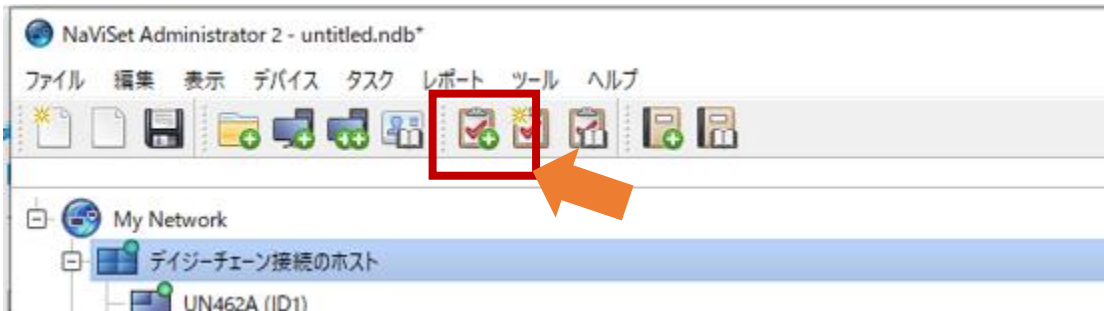
- 当社製パブリックディスプレイ



電子メール送付のためには、事前設定が必要になります。  
設定方法につきましては、  
別紙手順書「通知メール設定」をご確認ください。

# 1. 基本情報設定

- (1) ツールバーの「新しいタスク」ボタンをクリックして新規のタスクを作成します。



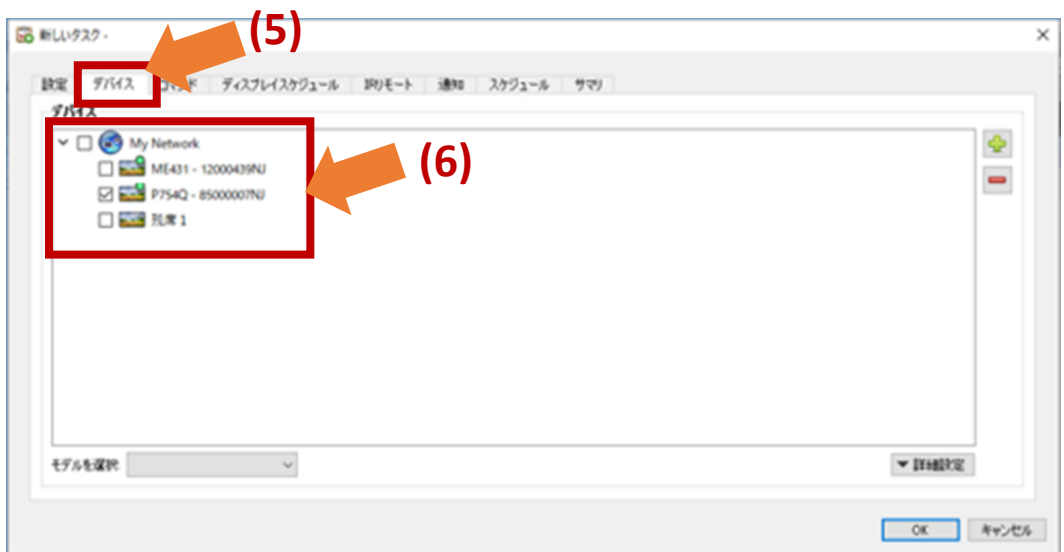
- (2) 何をするタスクかわかるように「名前」と「説明」を入力します。
- (3) 「タスクの種類」で「条件付き」を選択します。
- (4) 「一回のみポーリング」を選択します。



## 2. 状態確認を行う対象機器の選択

(5) 「デバイス」タブをクリックします。

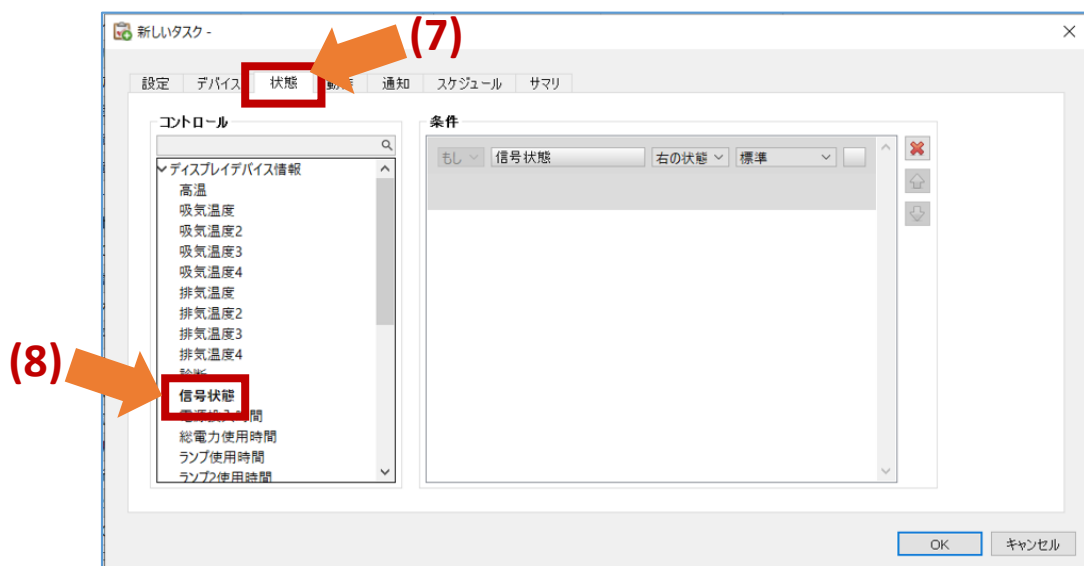
(6) 状態確認したい機器のチェックボックスにチェックを入れます。



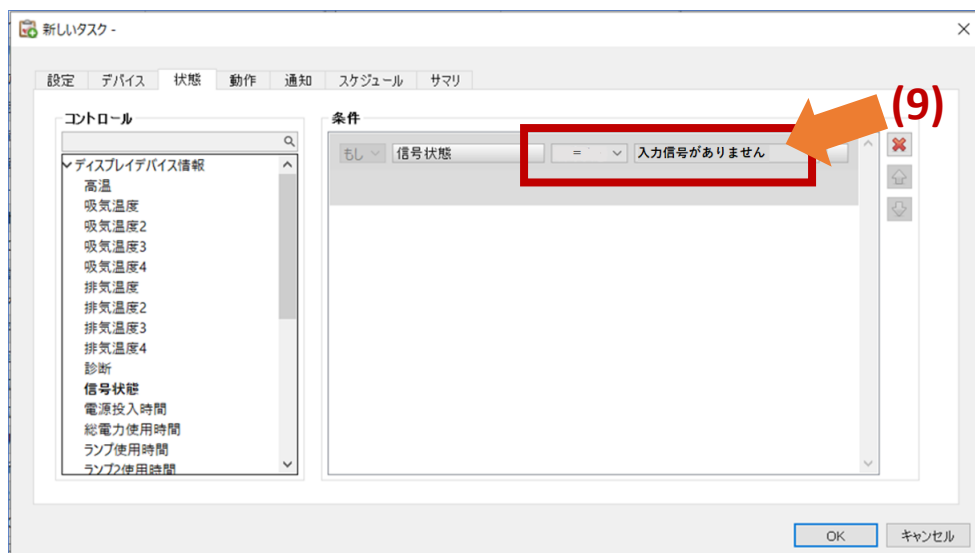
### 3. 条件の作成

(7) 「状態」タブをクリックします。

(8) 「ディスプレイデバイス情報」 - 「信号状態」をダブルクリックします。  
「信号状態」が条件のリストに追加されます。



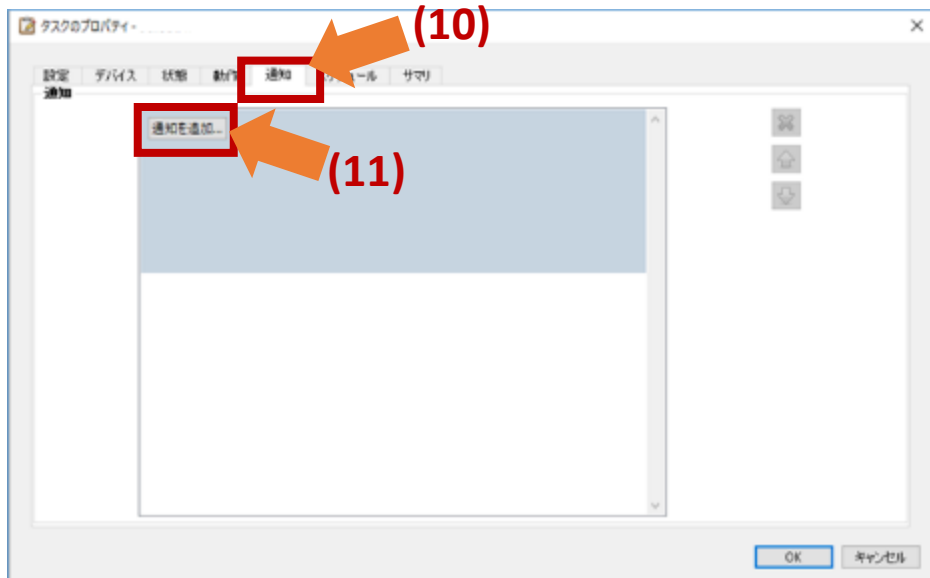
(9) 「条件」に「=」、「入力信号がありません」を選択します。



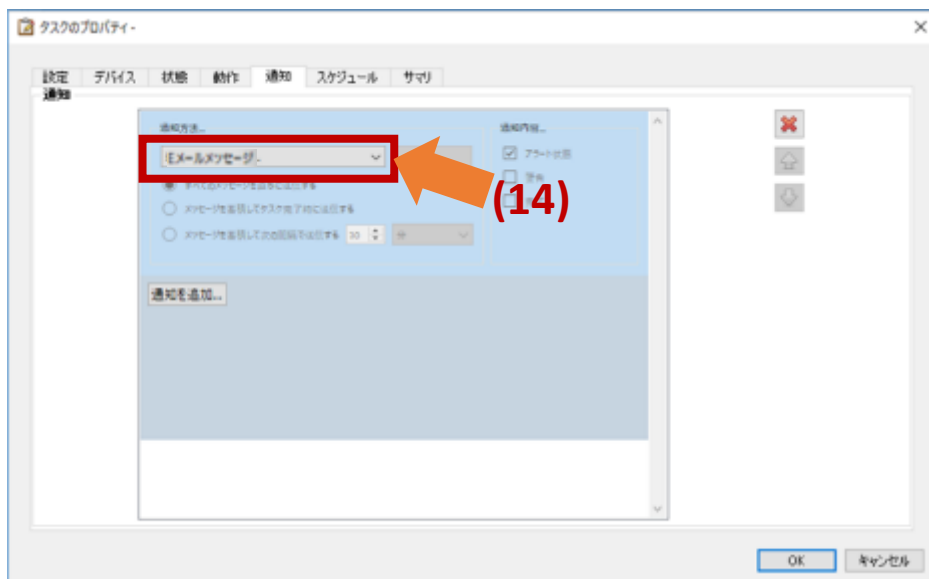
#### 4. 通知する電子メールの設定

(10) 「通知」タブをクリックします。

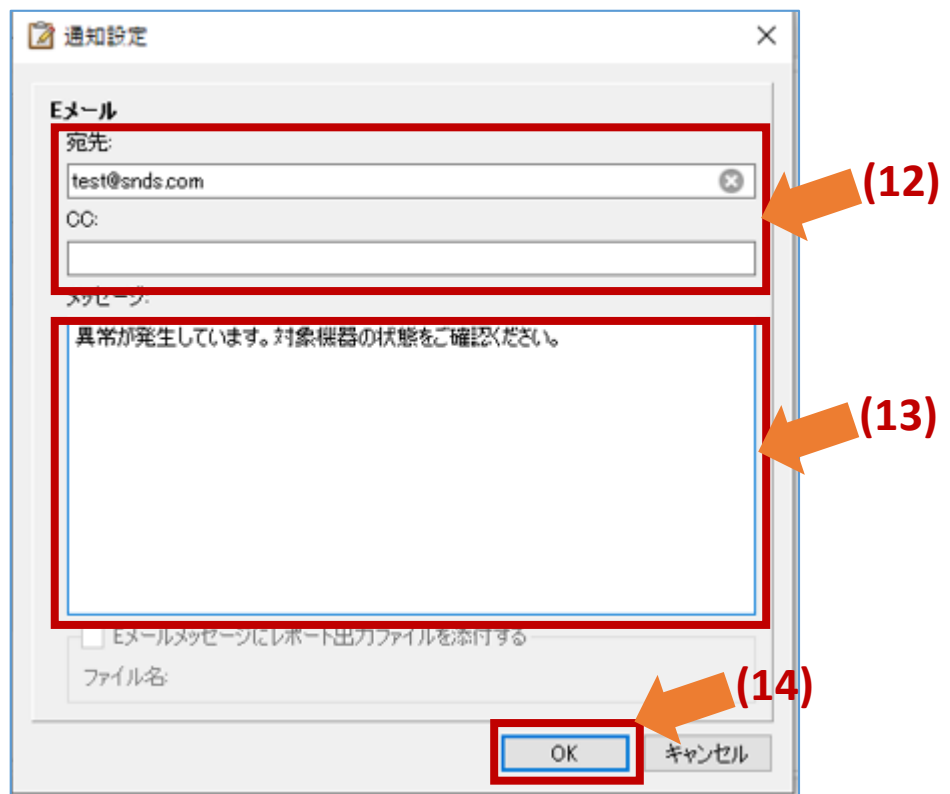
(11) 「通知を追加…」をクリックします。



(14) 「通知方法」の「通知の種類を選択する…」で「Eメールメッセージ」を選択します。「通知設定」のダイアログが開きます。



- (12) 「宛先」 「CC」 欄にメールの送付先を記載します。  
タブをクリックします。
- (13) 「メッセージ」 欄に電子メールの内容を記入します。
- (14) 「OK」 を押します。





(15)メッセージを送信するタイミングを選択します。  
ポーリング間隔ごとの煩雑なエラーメール通知を避けるため、「メッセージを蓄積して次の間隔で送信する」を選択することを推奨します。

(16)「通知内容...」で「アラート状態」を選択します。

通知方法...

Eメール: test@snds.com

設定...

すべてのメッセージを直ちに送信する

メッセージを蓄積してタスク完了時に送信する

メッセージを蓄積して次の間隔で送信する 30 分

通知内容...

アラート状態

警告

完了

通知を追加...

## 5. スケジュールの設定

(17) スケジュールタブをクリックします。

(18) 「実行オプション」で「スケジュール」を選択します。

(19) 「実行スケジュール」の「本タスクの実行」で実行する時間の間隔を設定します。  
(下の画面例では「15分ごと」としています。)

注：前の確認作業が終わらないうちに次の確認が始まるとエラーになるため、時間間隔は余裕を持って設定して下さい。



## 6. 設定内容の確認

(20) 「サマリ」タブをクリックします。

(21) タスクの設定を確認し、「OK」をクリックします。

