

NaViset Administrator 2 使用事例

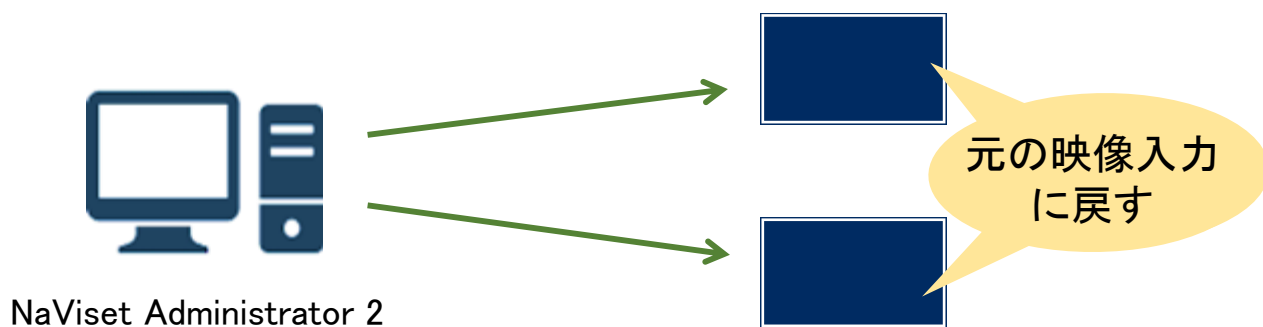
決まった時刻に
入力端子設定を
元の設定に戻す

概要

前日の運用中に入力端子切り替えを行った際、当日の営業後や翌日始業前などの決まった時刻にデフォルト設定に戻るよう設定します。

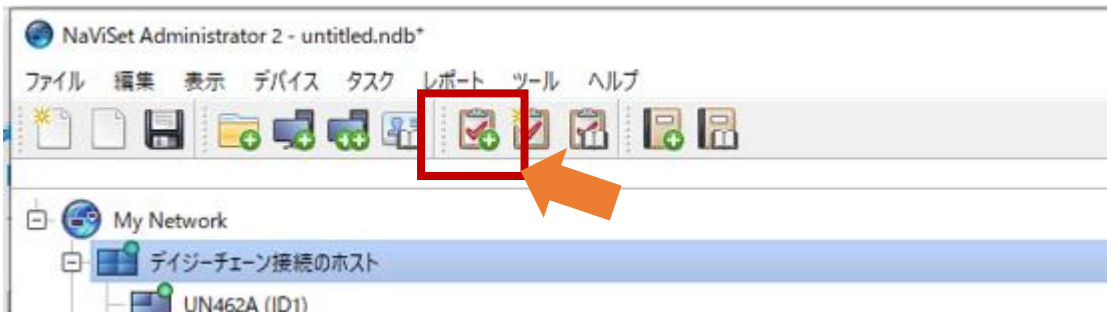
対象モデル

- 当社製パブリックディスプレイ
- 当社製プロジェクター



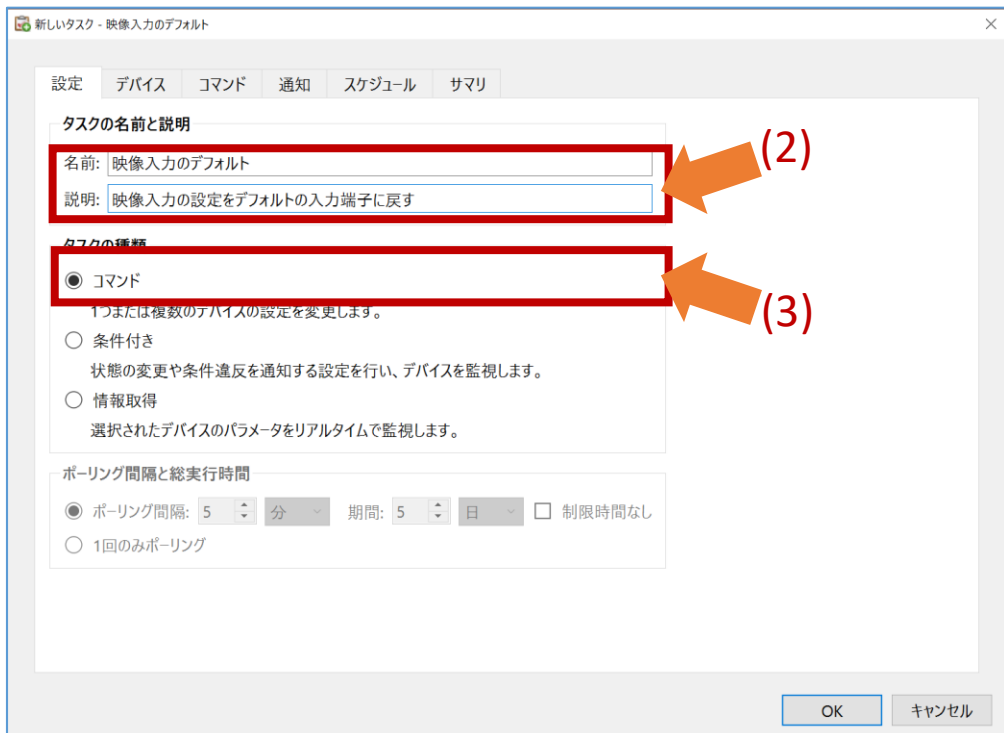
1. 基本情報設定

- (1) ツールバーの「新しいタスク」ボタンをクリックして新規のタスクを作成します。



- (2) 「名前」と「説明」を入力します。

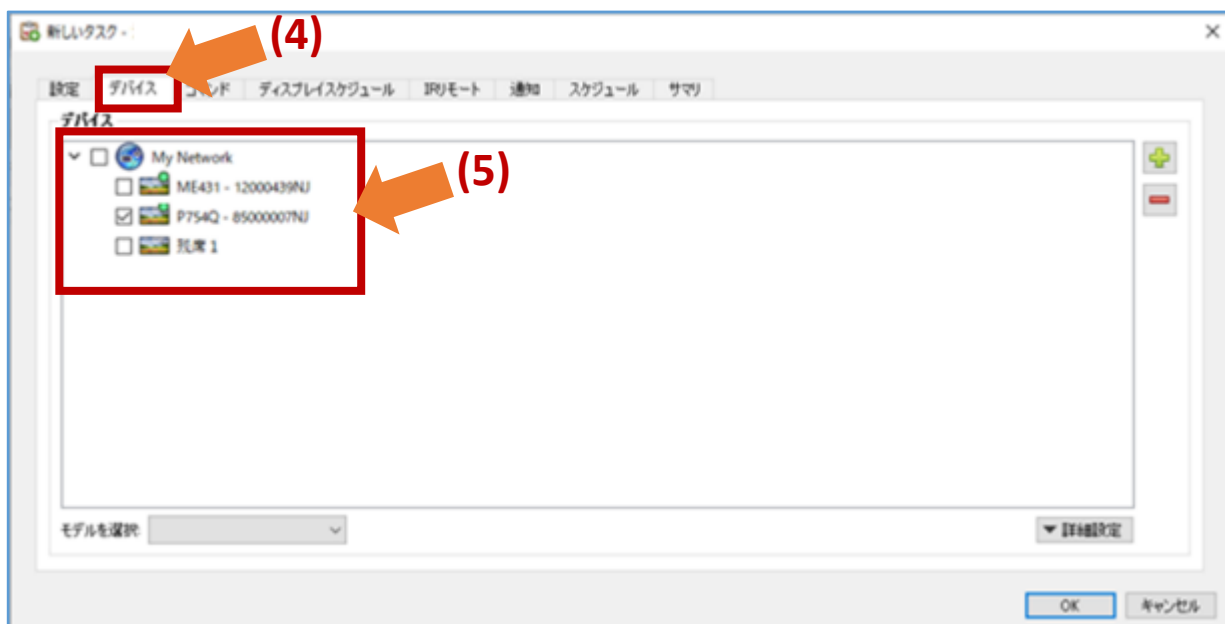
- (3) 「タスクの種類」で「コマンド」を選択します。



2. 対象機器の選択

(4) 「デバイス」タブをクリックします。


(5) 対象となる機器を選択します。



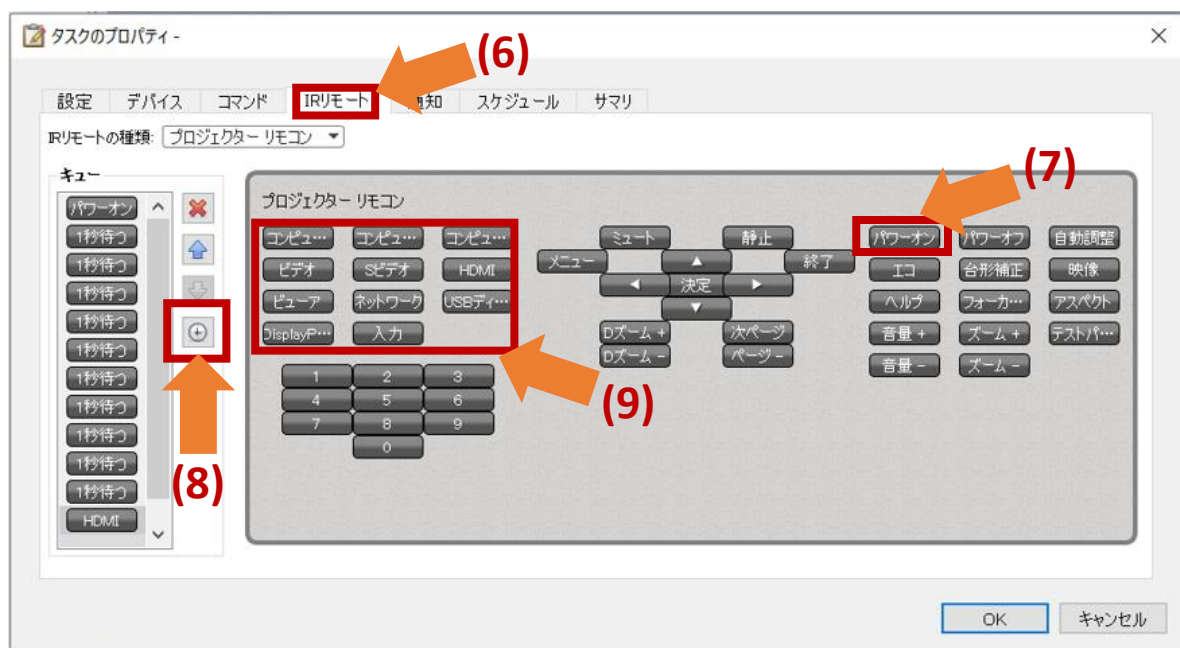
3. デフォルトの入力端子の設定

(6) 「IRリモート」タブをクリックします。

(7) 「パワーオン」ボタンをクリックして、キューに「パワーオン」を追加します。

(8)  「1秒待ってください」ボタンを10回クリックして、コマンドのリストに追加します。

(9) コマンド欄の「ビデオ入力」からデフォルト入力とする入力端子をクリックします。



4. スケジュールの設定

(10) 「スケジュール」タブをクリックします。

(11) 「実行オプション」として「スケジュール」を選択します。

(12) 「実行スケジュール」で、デフォルト設定に戻す時刻・曜日を選択します。
(営業開始時刻前、営業終了後など)



4. 設定したスケジュールの確認

(13) 「サマリ」タブでタスクの設定を確認し、「OK」をクリックします。

