

NaViset Administrator 2 使用事例

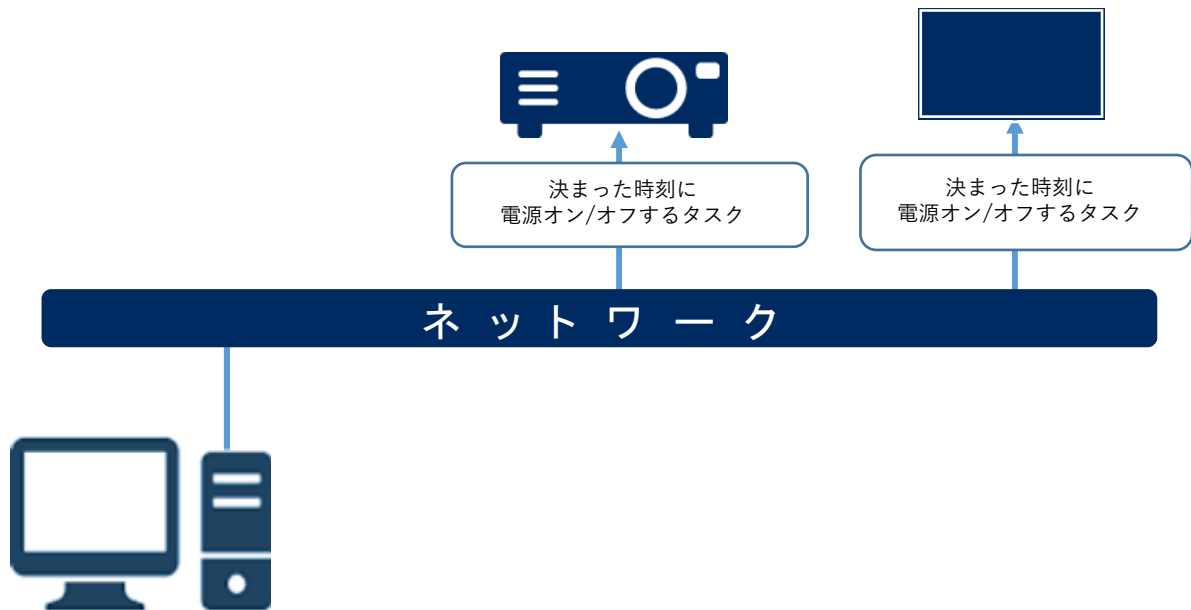
スケジュールに合わせて
機器の電源オン/オフを行う

概要

設定したスケジュールで自動で電源オン/オフを行います。

本機能に対応している製品

本ソフトウェアの全ての対象機器（一部機器を除く）



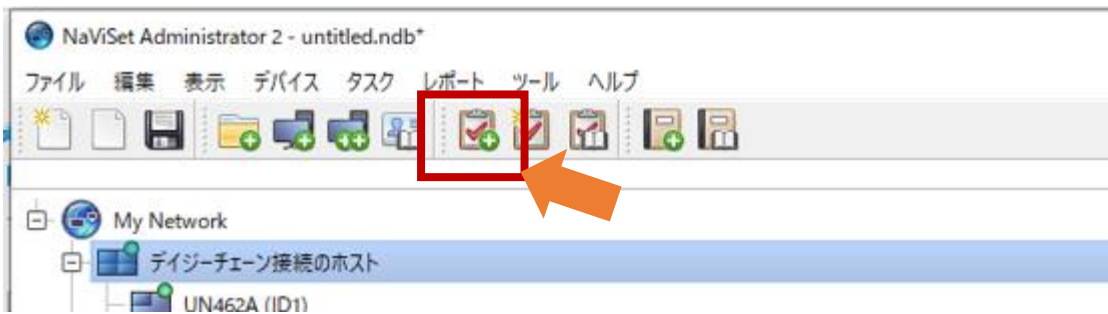
NaViset Administrator 2

注意

- Windowsパソコンを中継してネットワークに接続したディスプレイ・プロジェクターでは、Windowsパソコンが電源オフの状態では電源オンすることができません。
- 一部、電源オフ状態からの起動に対応していない製品があります。本手順を実行する前に電源オフ状態からの起動についてテストを行ったうえで設定ください。

1. 基本情報設定

- (1) ツールバーの「新しいタスク」ボタンをクリックして新規のタスクを作成します。登録タスクの右クリックでも新規タスク作成することができます。



- (2) 「名前」と「説明」を入力します。

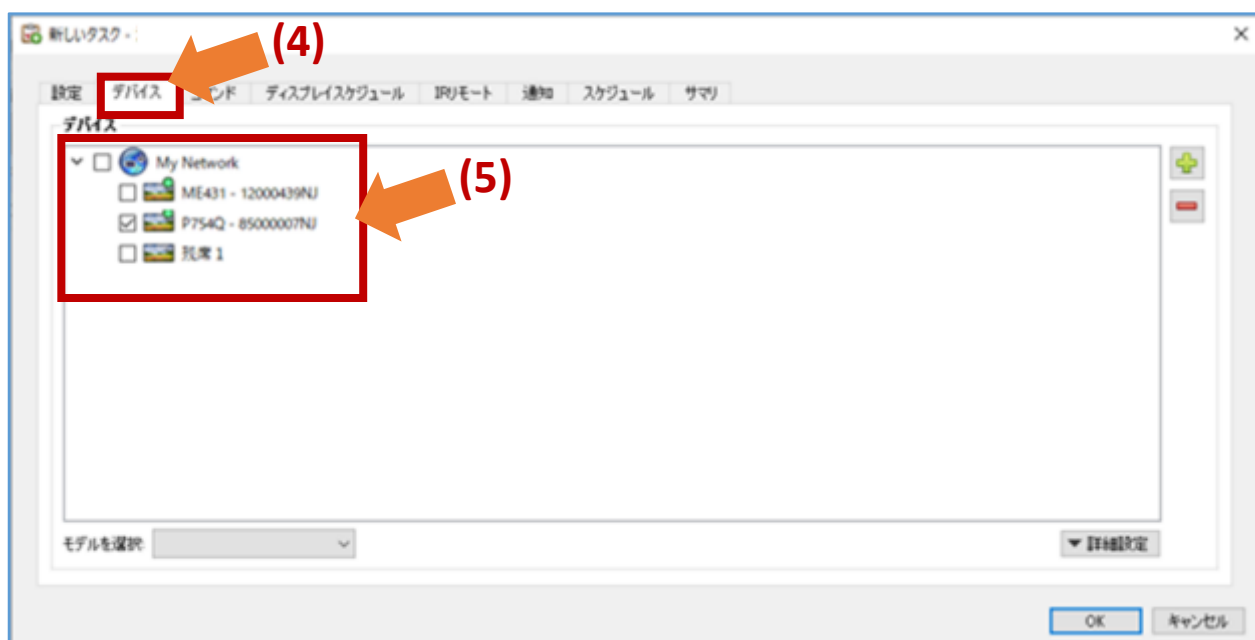
- (3) 「タスクの種類」で「コマンド」を選択します。



2. 電源オンを行う対象機器の選択

(4) 「デバイス」タブをクリックします。

(5) 対象となる機器を選択します。

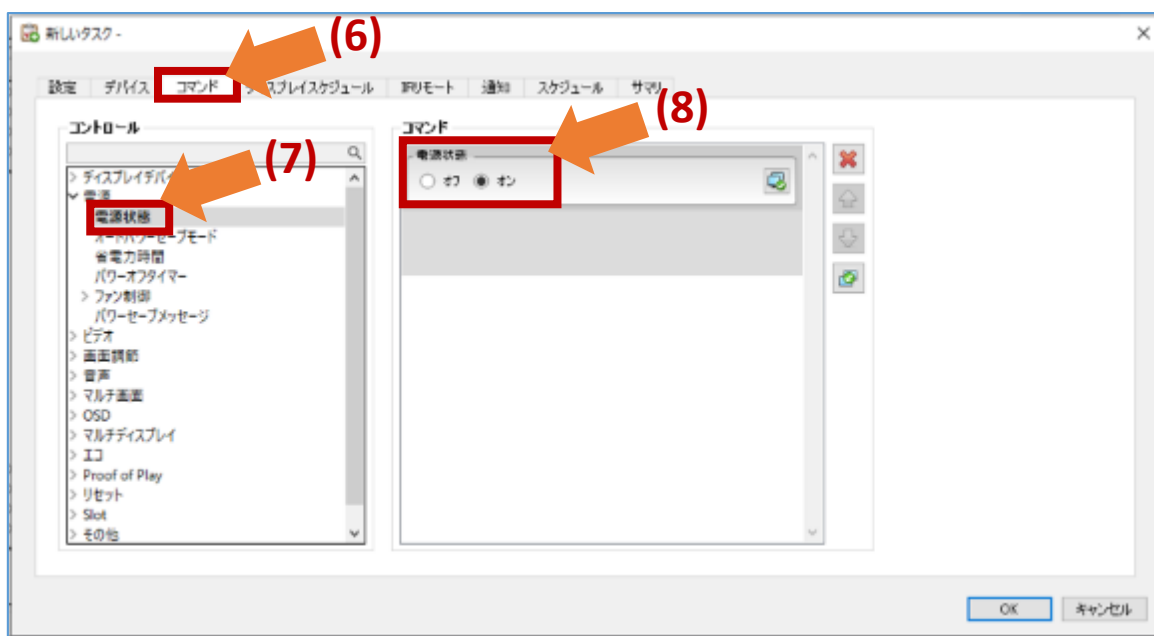


3. 「電源オン」タスクの作成

(6) 「コマンド」タブをクリックします。

(7) 「コントロール」の「電源」-「電源状態」を選択して、コマンドのリストに追加します。

(8) 「コマンドのリスト」で、「電源状態」で「オン」を選択します。



4. スケジュールの設定

(9) 「スケジュール」 タブをクリックします。

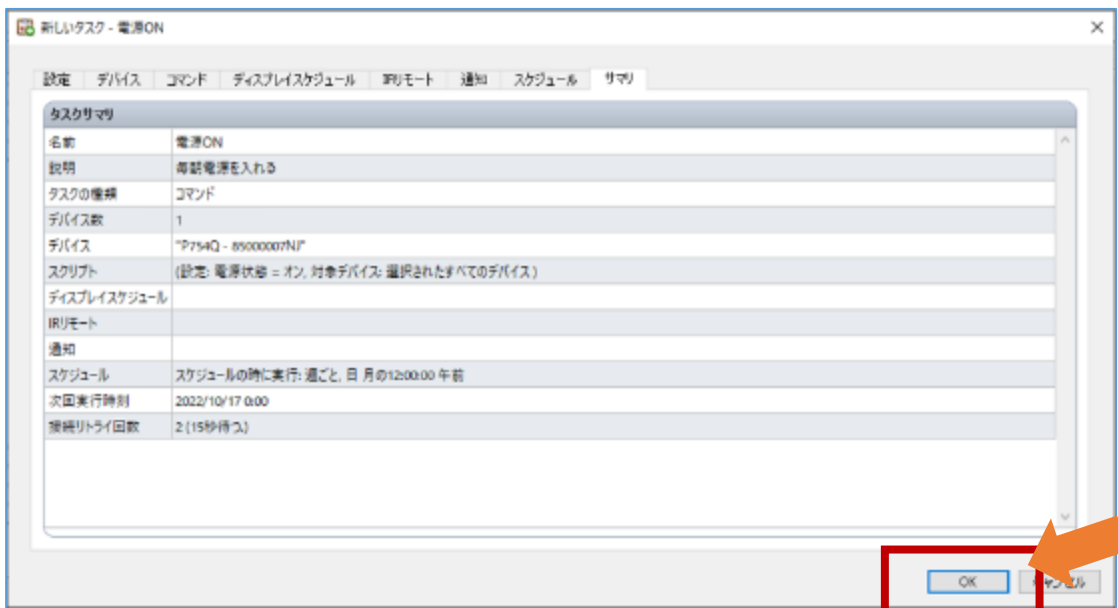
(10) 「実行オプション」として「スケジュール」を選択します。

(11) 「実行スケジュール」で、ディスプレイの電源をオンにしたい時刻・曜日を選択します。



5. 設定したスケジュールの確認

(12) 「サマリ」タブでタスクの設定を確認し、「OK」をクリックします。



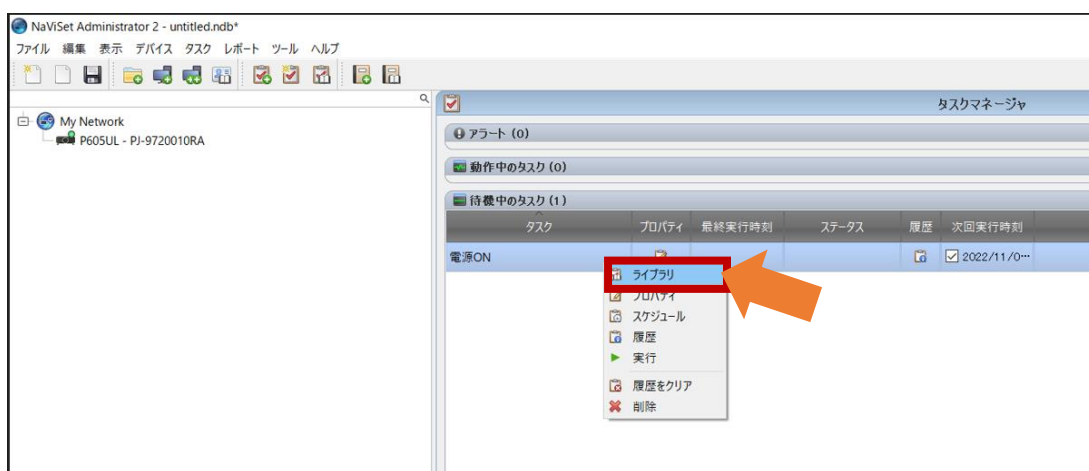
以上で電源オンに関する内容は完成しました。
続いて電源オフのタスクを作成します。

6. 電源オフのタスクの作成

今作成した「電源オン」のタスクをコピーし、編集して作成します。

(13)以下のいずれかの方法で「タスクライブラリ」を開きます。

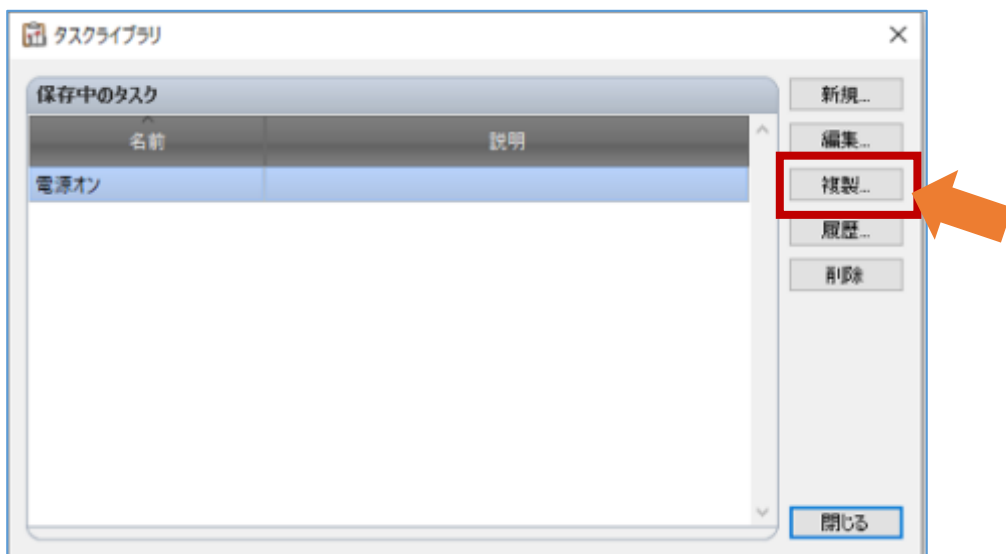
- ・タスクマネージャ上のタスクの上で右クリックし、「ライブラリ」を選択します。



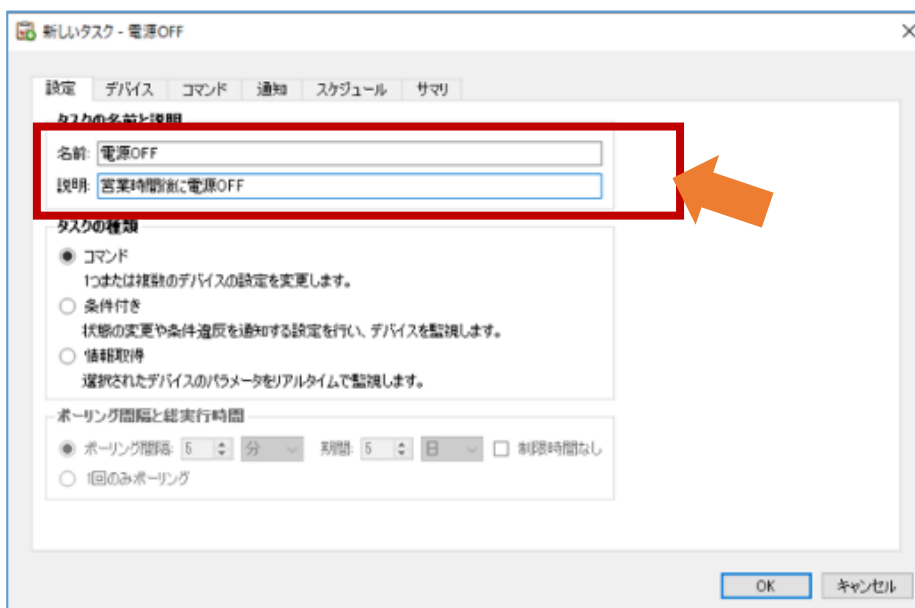
- ・メニューバーの「表示」をクリックし、「タスクライブラリ」を選択します。



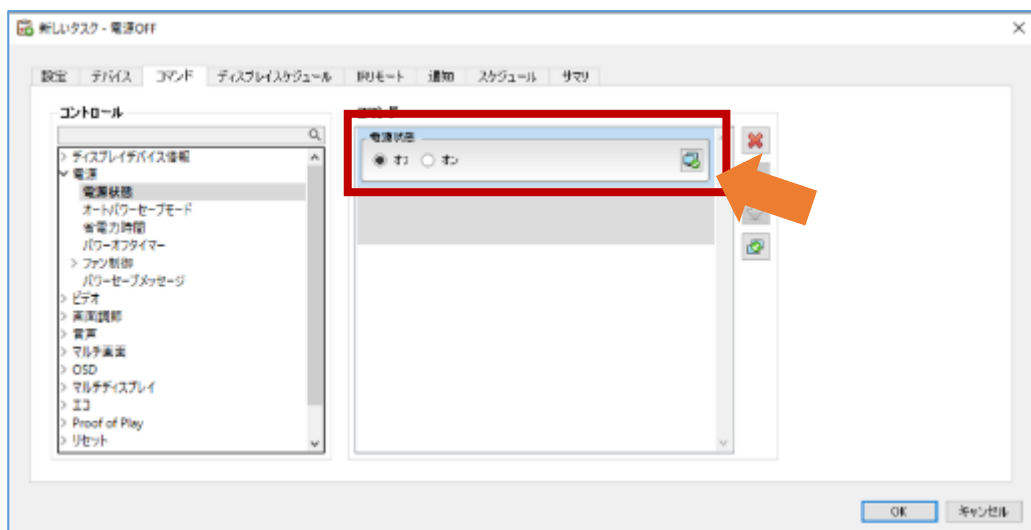
(14) 今作成した「電源オン」のタスクを選択して「複製...」をクリックします。



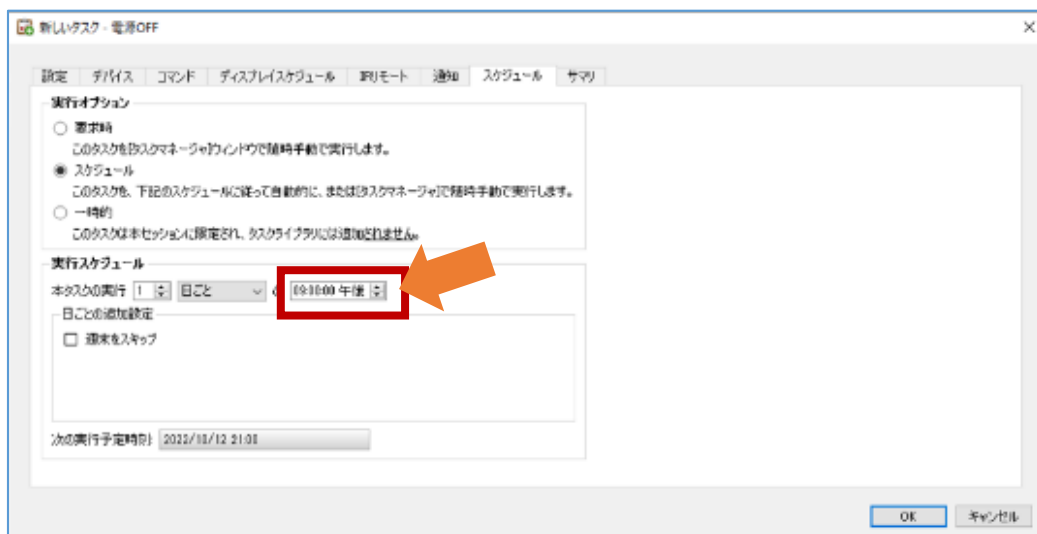
(15) 「設定」タブで「名前」と「説明」を電源オフ用であることがわかるように変更します。



(16) 「コマンド」タブで、「電源状態」の選択を「オン」から「オフ」に切り替えます。



(17) 「スケジュール」タブで、ディスプレイをオフにしたい時刻を選択します。



(18) 「サマリ」 タブをクリックします。

(19) タスクの設定を確認し、「OK」をクリックします。

