

クイックスタートガイド

NP-ME403UJL/NP-ME423WJL/
NP-MC393WJL/NP-MC453XJL

- この「クイックスタートガイド」では、プロジェクター（本機）の基本的な操作方法をコンピューターとの接続を例にして説明しています。詳しい説明は、NEC Projector CD-ROM内の「取扱説明書 [詳細版]」をご覧ください。
- 本機を使用する前に、「取扱説明書 [簡易版]」の冒頭に記載している“安全上の注意事項”を必ずお読みください。
(※ NP-ME403UJL/NP-ME423WJL/NP-MC393WJL/NP-MC453XJLは、日本国内向けモデルです)

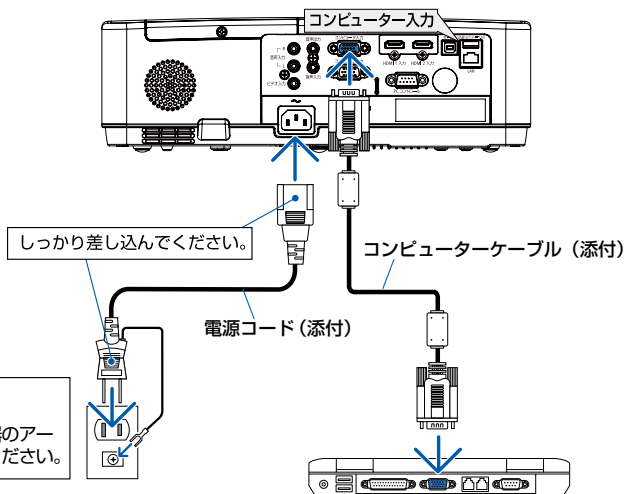
ステップ1 設置する

お好みの画面サイズになるように、本機を置く位置を決めます。

👉 取扱説明書 [詳細版] 26 ページ

ステップ2 接続する

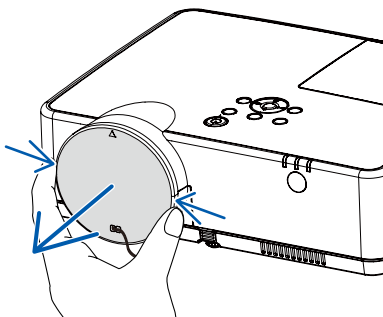
- 1 コンピューターケーブルを接続する。
- 2 電源コードを接続する。



ステップ3 電源を入れる

1 レンズキャップを外す。

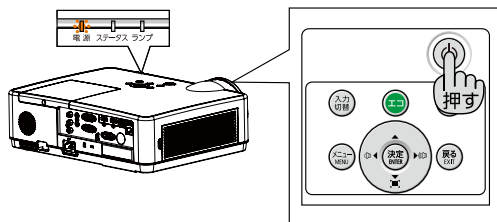
- ・ レンズキャップ両端を押したまま(ツメがキャビネットから外れます)、手前に引いてください。



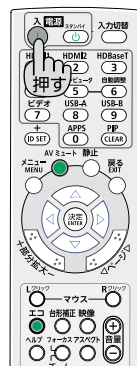
2 電源ボタンを押す。

- ・ リモコンで操作する場合は、電源(入)ボタンを押します。

【本体】



【リモコン】

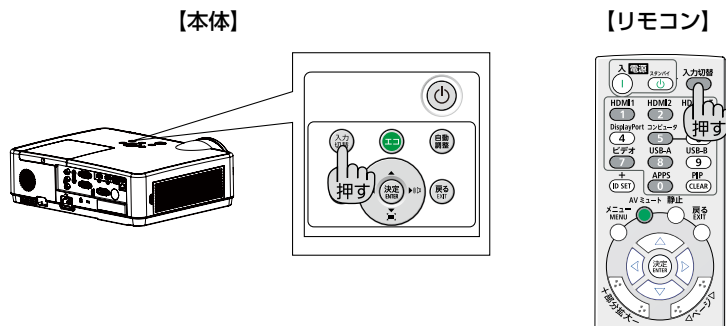


ステップ4 信号を選択する

1 入力切替) ボタンを押す。

信号選択画面を表示し、自動で入力信号を検出して投写します。

- ・リモコンで操作する場合は、(コンピュータ) ボタンを押します。



参考

● ノートブックコンピューターの画面がうまく投写できない場合

ノートブックコンピューターの外部出力 (モニター出力) 設定を外部に切り替えてください。

- ・ Windows のノートブックコンピューターの場合は、(Fn) キーと 12 個のファンクションキーのいずれかとの組み合わせで、外部出力の有効 / 無効を切り替えます。

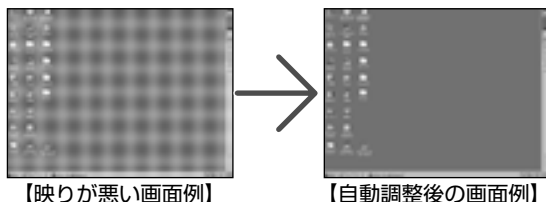
【コンピューターメーカーとキー操作の例】

(Fn) + (F3)	NEC
(Fn) + (F8)	DELL

※詳しい操作は、お使いのコンピューターの取扱説明書をご覧ください。

● 画面の端が切れている場合

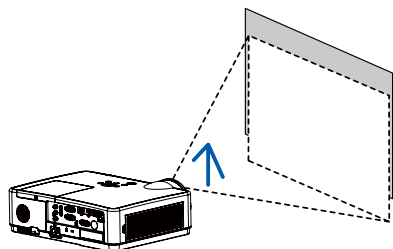
コンピューターの画面を投写したときに、画面の端が切れていたり、映りが悪いときは、(自動調整) ボタンを押して自動調整を行ってください。



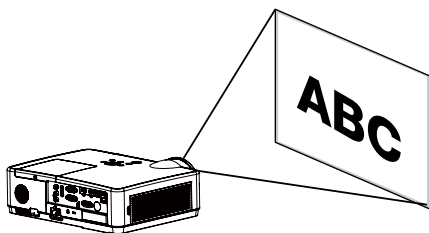
ステップ5

投写画面の位置と大きさを調整する

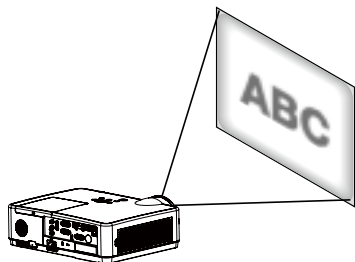
投写角度（投写画面の高低）の調整
【チルトフット】



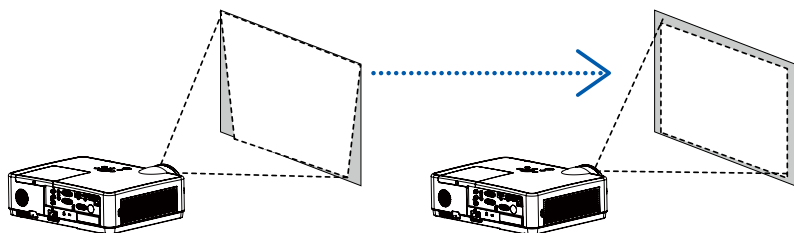
投写画面の大きさの調整【ズームレバー】



投写画面のフォーカス調整
【フォーカスリング】



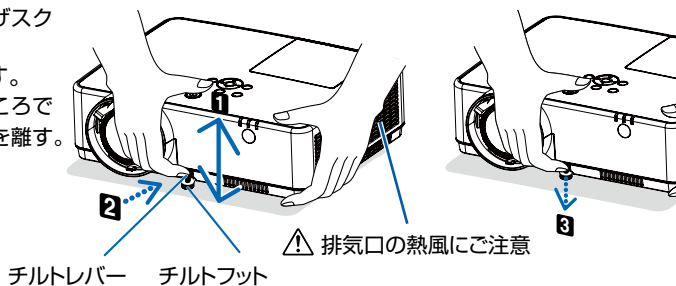
投写画面の台形歪み補正【台形補正】※



※工場出荷時は、自動で台形補正を行う設定になっています。手動で台形歪みの補正を行う場合は▶6ページをご覧ください。

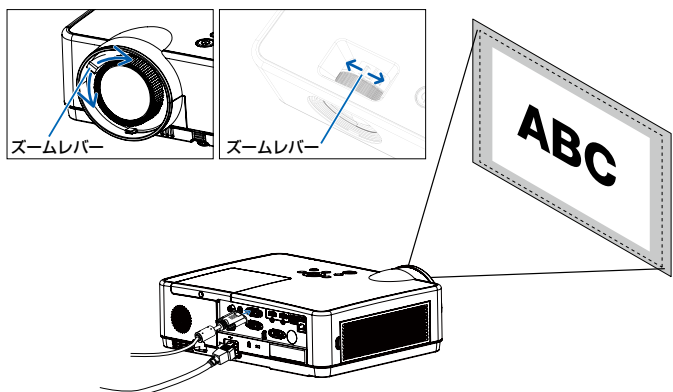
投写角度(投写画面の高低)の調整【チルトフット】

- ① 本機の前部を持ち上げスクリーンに合わせる。
- ② チルトレバーを押す。
- ③ 角度を固定したいところでチルトレバーから指を離す。



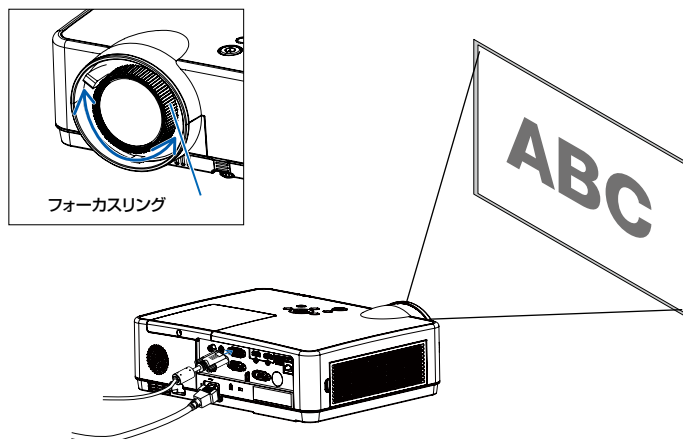
投写画面の大きさの調整【ズームレバー】

ズームレバーを左右に動かしてスクリーン面いっぱいに投写する。



投写画面のフォーカス調整【フォーカスリング】

フォーカスリングを回してフォーカスを合わせる。



台形歪みを手動で調整する

リモコンの台形補正ボタンを押します。台形補正調整ダイヤログボックスが表示されます（ダイヤログボックスには、水平/垂直台形補正、4コーナー補正、6コーナー補正、湾曲スクリーン補正、グリッドイメージ調整、リセットが含まれます）。▲▼◀▶ボタンを押して、台形歪みを調整します。台形補正調整の設定は保存することができます。

水平/垂直台形補正

4-コーナー補正

6-コーナー補正

湾曲スクリーン補正

グリッドイメージ調整

リセット

• ME403UJL のみ対応

水平/垂直台形補正

4-コーナー補正

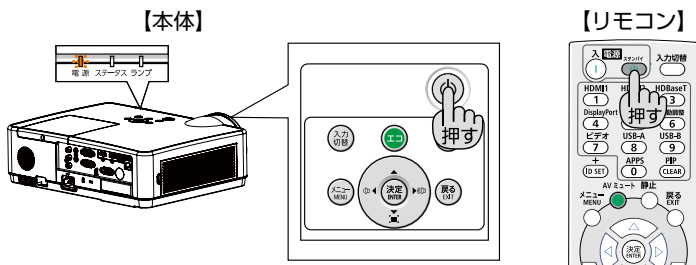
リセット

• ME423WJL/MC393WJL/MC453XJL のみに対応

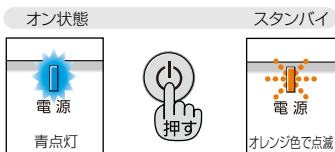
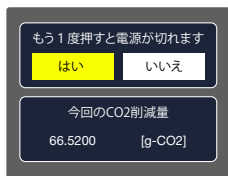
ステップ6 電源を切る

1 電源ボタンを押す。

・リモコンで操作する場合は、電源（スタンバイ）ボタンを押します。



電源オフ確認メッセージが表示されます。



2 (決定) ボタンを押す。

または、(電源) ボタンからリモコンの電源（スタンバイ）ボタンをもう一度押します。

ランプが消灯し、電源が切れスタンバイ状態になります。

スタンバイ状態になると、電源インジケータがオレンジ色で点滅します。また、ステータスインジケータが消灯します。（いずれもスタンバイモードが「ノーマル」に設定されているとき）

3 レンズキャップを取り付ける。

4 コンピューターケーブルと電源コードを取り外す。

