

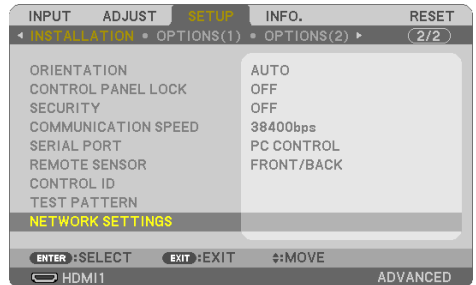
[Important] For customers connecting the projector to a network

The default [WIRED LAN] setting of this projector is set to [DISABLE (PROFILES)] when it is shipped from the factory. To connect to a network, display the on-screen menu and **change the [WIRED LAN] profile setting in the [NETWORK SETTINGS] from [DISABLE] to [ENABLE] to enable the wired LAN.**

When you select [WIRED LAN] or [WIRELESS LAN] in the on-screen menu for the first time after purchasing the projector, the [NETWORK PASSWORD] setting screen will appear. In this case, follow the operating procedure shown below.

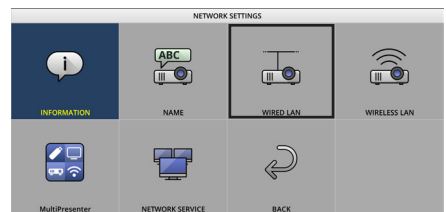
1. Select [SETUP] → [INSTALLATION] → [NETWORK SETTINGS] in the on-screen menu.

The [NETWORK SETTINGS] screen is displayed.



2. Select [WIRED LAN] or [WIRELESS LAN] and press the ENTER button.

The [NETWORK PASSWORD] setting screen is displayed.



Carry out the following Step (1) or Step (2).

(1) When setting the network password (recommended)

1. In the [NEW PASSWORD] field, enter any password consisting of 1 to 10 alphanumeric characters.
2. Enter the same password in the field below to confirm the password.
3. Select [OK] and press the ENTER button.

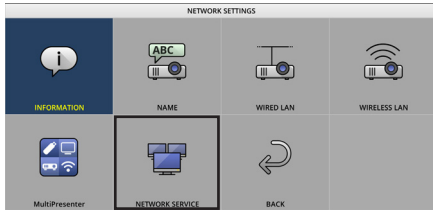
(2) When no network password is set

1. Leave the 2 input fields in the [NETWORK PASSWORD] setting screen blank, then select [OK] and press the ENTER button.

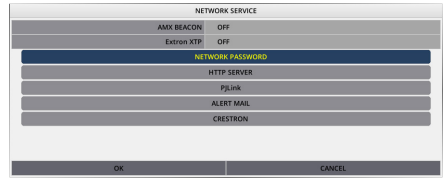
(→ Continue on the next page)

TIP:

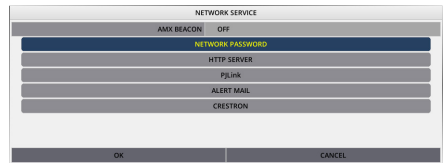
- If you did not set a network password or when changing the set password, you may select [NETWORK SETTINGS] → [NETWORK SERVICE] → [NETWORK PASSWORD] from the on-screen menu to set or change the password later.



[P605UL/P525UL/P525WL]



[PE455UL/PE455WL]



- When a network password has been set, you need to display the HTTP server screen and enter the network password to update the network settings.
- If you have forgotten the set password, please contact your dealer.

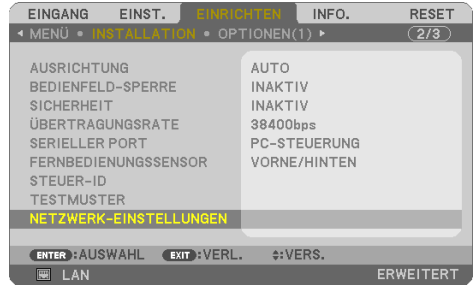
[Wichtig] Für Kunden, die den Projektor mit einem Netzwerk verbinden

Die Standardeinstellung des Projektors für [VERKABELTES LAN] ist ab Werk [DEAKTIVIEREN (PROFILERE)]. Um eine Verbindung zu einem Netzwerk herzustellen, rufen Sie das Bildschirmmenü auf und **ändern Sie die Profileinstellung [VERKABELTES LAN] unter [NETZWERK-EINSTELLUNGEN] von [DEAKTIVIEREN] auf [AKTIVIEREN], um die verkabelte LAN-Verbindung zu aktivieren.**

Wenn Sie im Bildschirmmenü zum ersten Mal nach dem Kauf des Projektors [VERKABELTES LAN] oder [DRAHTLOSES LAN] auswählen, wird der Einstellbildschirm [NETZWERKPASSWORT] angezeigt. Befolgen Sie in diesem Fall die nachstehenden Anweisungen.

1. Wählen Sie im Bildschirmmenü [EINRICHTEN] → [INSTALLATION] → [NETZWERK-EINSTELLUNGEN] aus.

Der Bildschirm [NETZWERK-EINSTELLUNGEN] wird angezeigt.



2. Wählen sie [VERKABELTES LAN] oder [DRAHTLOSES LAN] und drücken Sie die ENTER-Taste.

Der Einstellbildschirm [NETZWERKPASSWORT] wird angezeigt.



Führen Sie den folgenden Vorgang (1) oder (2) aus.

(1) Bei Einstellung eines Netzwerkpassworts (empfohlen)

1. Geben Sie im Feld [NEUES PASSWORT] ein beliebiges Passwort aus 1 bis 10 alphanumerischen Zeichen ein.
2. Geben Sie dasselbe Passwort in das Feld darunter ein, um das Passwort zu bestätigen.
3. Wählen Sie [OK] und drücken Sie die ENTER-Taste.

(2) Wenn kein Netzwerkpasswort eingestellt werden soll

1. Lassen Sie die zwei Eingabefelder auf dem Einstellbildschirm [NETZWERKPASSWORT] frei, wählen Sie [OK] und drücken Sie die ENTER-Taste.

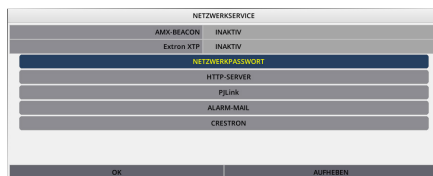
(→ Weiter auf der nächsten Seite)

TIPP:

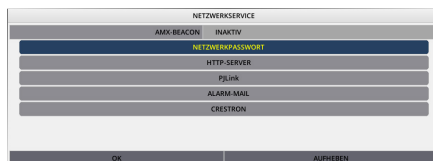
- Wenn Sie kein Netzwerkpasswort eingestellt haben oder das eingestellte Passwort ändern möchten, können Sie später [NETZWERK-EINSTELLUNGEN] → [NETZWERKSERVICE] → [NETZWERKPASSWORT] im Bildschirmenü auswählen, um das Passwort einzurichten oder zu ändern.



[P605UL/P525UL/P525WL]



[PE455UL/PE455WL]



- Wenn ein Netzwerkpasswort eingestellt wurde, müssen Sie den HTTP-Serverbildschirm aufrufen und das Netzwerkpasswort eingeben, um die Netzwerkeinstellungen zu aktualisieren.
- Wenn Sie das eingestellte Passwort vergessen haben, wenden Sie sich bitte an Ihren Händler.

[Important] Pour les clients souhaitant connecter le projecteur à un réseau

Le paramètre [RÉSEAU LOCAL CÂBLÉ] par défaut de ce projecteur est défini sur [DÉSACTIVER (PROFILS)] en sortie d'usine. Pour vous connecter à un réseau, affichez le menu à l'écran et **modifiez le paramètre du profil [RÉSEAU LOCAL CÂBLÉ] dans [PARAMÈTRES RÉSEAU], de [DÉSACTIVER] à [ACTIVER] pour activer le réseau local câblé.**

En sélectionnant [RÉSEAU LOCAL CÂBLÉ] ou [RÉSEAU LOCAL SS FIL] dans le menu à l'écran pour la première fois suite à l'achat du projecteur, l'écran du paramètre [MOT DE PASSE RÉSEAU] va s'afficher. Dans ce cas, veuillez suivre la procédure de fonctionnement présentée ci-après.

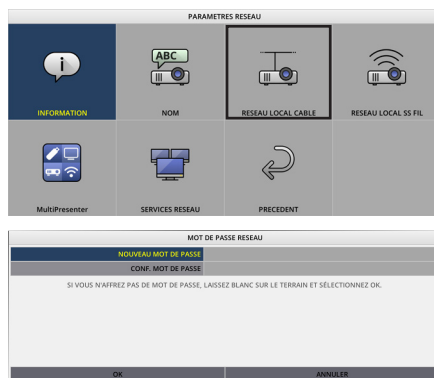
1. Sélectionnez [CONFIG.] → [INSTALLATION] → [PARAMÈTRES RÉSEAU] dans le menu affiché à l'écran.

L'écran [PARAMÈTRES RÉSEAU] s'affiche.



2. Sélectionnez [RÉSEAU LOCAL CÂBLÉ] ou [RÉSEAU LOCAL SS FIL] et appuyez sur le bouton ENTER.

L'écran du paramètre [MOT DE PASSE RÉSEAU] s'affiche.



Effectuez l'étape (1) ou (2) suivante.

(1) Lors du paramétrage du mot de passe réseau (recommandé)

1. Dans le champ [NOUVEAU MOT DE PASSE], saisissez un mot de passe contenant 1 à 10 caractères alphanumériques.
2. Saisissez le même mot de passe dans le champ ci-dessous pour le confirmer.
3. Sélectionnez [OK] et appuyez sur le bouton ENTER.

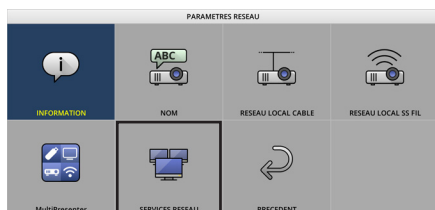
(2) Si aucun mot de passe réseau n'est défini

1. Laissez les deux champs de saisie vides sur l'écran du paramètre [MOT DE PASSE RÉSEAU] puis sélectionnez [OK] et appuyez sur le bouton ENTER.

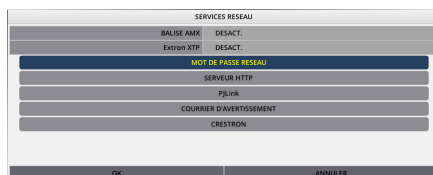
(→ Continuez à la page suivante)

ASTUCE :

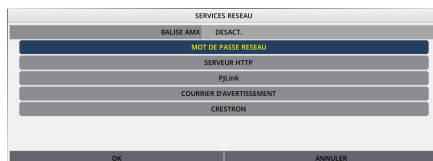
- Si vous n'avez pas défini de mot de passe réseau ou en cas de changement de mot de passe réseau défini, vous pouvez sélectionner [PARAMÈTRES RÉSEAU] → [SERVICES RÉSEAU] → [MOT DE PASSE RÉSEAU] depuis le menu à l'écran pour définir ou changer le mot de passe ultérieurement.



[P605UL/P525UL/P525WL]



[PE455UL/PE455WL]



- Si un mot de passe réseau a été défini, vous devez afficher l'écran du serveur HTTP et saisir le mot de passe réseau pour mettre à jour les paramètres réseau.
 - Veuillez contacter votre revendeur si vous avez oublié de définir un mot de passe.
-

[Importante] Per i clienti che collegano il proiettore a una rete

L'impostazione predefinita [LAN CABLATA] di questo proiettore è impostata su [DISABILITA (PROFIL)] al momento della spedizione dalla fabbrica. Per connettersi a una rete, visualizzare il menu su schermo e **cambiare l'impostazione del profilo [LAN CABLATA] in [IMPOSTAZIONI DI RETE] da [DISABILITA] a [ABILITA] per abilitare la LAN cablata.**

Quando si seleziona [LAN CABLATA] o [LAN SENZA FILI] nel menu su schermo per la prima volta dopo l'acquisto del proiettore, appare la schermata di impostazione [CODICE DI RETE]. In questo caso, seguire la procedura operativa indicata di seguito.

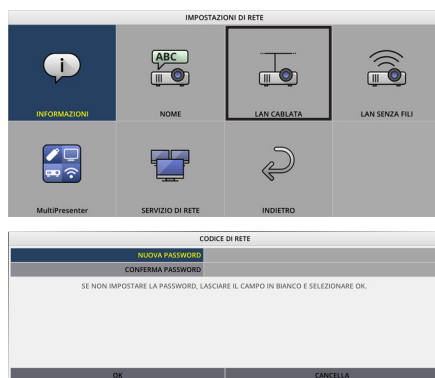
1. Selezionare [IMPOST.] → [INSTALLAZIONE] → [IMPOSTAZIONI DI RETE] nel menu su schermo.

Viene visualizzata la schermata [IMPOSTAZIONI DI RETE].



2. Selezionare [LAN CABLATA] o [LAN SENZA FILI] e premere il pulsante ENTER.

Viene visualizzata la schermata di impostazione [CODICE DI RETE].



Eeguire il passo (1) o il passo (2) seguenti.

(1) Quando si imposta il codice di rete (consigliato)

1. Nel campo [NUOVA PASSWORD], inserire una password costituita da 1 a 10 caratteri alfanumerici.
2. Inserire la stessa password nel campo sotto per confermare la password.
3. Selezionare [OK] e premere il pulsante ENTER.

(2) Quando non è impostato un codice di rete

1. Lasciare vuoti i 2 campi di ingresso nella schermata di impostazione [CODICE DI RETE], quindi selezionare [OK] e premere il pulsante ENTER.

(→ Continua alla pagina successiva)

SUGGERIMENTO:

- Se non è stato impostato un codice di rete o quando si cambia la password impostata, è possibile selezionare [IMPOSTAZIONI DI RETE] → [SERVIZIO DI RETE] → [CODICE DI RETE] dal menu su schermo per impostare o cambiare la password in un secondo momento.



[P605UL/P525UL/P525WL]



[PE455UL/PE455WL]



- Quando è stato impostato un codice di rete, è necessario visualizzare la schermata del server HTTP e inserire il codice di rete per aggiornare le impostazioni di rete.
- Se si dimentica la password impostata, rivolgersi al proprio rivenditore.

[Importante] Para clientes que conectan el proyector a una red

El ajuste por defecto [LAN POR CABLE] de este proyector está establecido en [INHABILITAR (PERFILES)] cuando se envía de fábrica. Para conectarse a una red, visualice el menú en pantalla y **cambie el ajuste del perfil [LAN POR CABLE] en [CONFIG. DE LA RED] de [INHABILITAR] a [HABILITAR] para habilitar la LAN por cable.**

Cuando selecciona [LAN POR CABLE] o [LAN INALÁMBRICA] en el menú en pantalla por primera vez tras adquirir el proyector, aparecerá la pantalla de ajuste [CONTRASEÑA DE RED]. En este caso, siga el procedimiento de funcionamiento indicado a continuación.

1. Seleccione [CONFIG.] → [INSTALACIÓN] → [CONFIG. DE LA RED] en el menú en pantalla.

Se muestra la pantalla [CONFIG. DE LA RED].



2. Seleccione [LAN POR CABLE] o [LAN INALÁMBRICA] y pulse el botón ENTER.

Se muestra la pantalla de ajuste [CONTRASEÑA DE RED].



Realice el Paso (1) o el Paso (2) siguientes.

(1) Al establecer la contraseña de red (recomendado)

1. En el campo [NUEVA CONTRASEÑA], introduzca cualquier contraseña compuesta de entre 1 y 10 caracteres alfanuméricos.
2. Introduzca la misma contraseña en el campo siguiente para confirmar la contraseña.
3. Seleccione [OK] y pulse el botón ENTER.

(2) Cuando no se establece una contraseña de red

1. Deje en blanco los dos campos de entrada en la pantalla de ajuste [CONTRASEÑA DE RED], a continuación seleccione [OK] y pulse el botón ENTER.

(→ Continúa en la página siguiente)

SUGERENCIA:

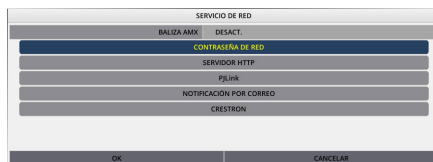
- Puede seleccionar [CONFIG. DE LA RED] → [SERVICIO DE RED] → [CONTRASEÑA DE RED] del menú en pantalla para establecer o cambiar la contraseña más adelante si no configuró una contraseña de red o al cambiar la contraseña establecida.



[P605UL/P525UL/P525WL]



[PE455UL/PE455WL]



- Cuando se ha establecido una contraseña de red, debe mostrar la pantalla del servidor HTTP e introducir la contraseña de red para actualizar la configuración de la red.
- Si ha olvidado establecer la contraseña, póngase en contacto con su distribuidor.

[importante] Para os clientes conectando o projetor a uma rede

A configuração padrão [REDE COM FIOS] do projetor está definida para [DESATIVAR (PERFIS)] ao sair da fábrica. Para conectar-se a uma rede, exiba o menu na tela e **altere a configuração de perfil da [REDE COM FIOS] nas [DEFINIÇÕES DE REDE] de [DESATIVAR] para [ATIVAR] para ativar a rede com fios.**

Quando você selecionar [REDE COM FIOS] ou [REDE SEM FIOS] no menu na tela pela primeira vez depois de comprar o projetor, a tela de configuração [SENHA DE REDE] irá aparecer. Nesse caso, siga o procedimento mostrado abaixo.

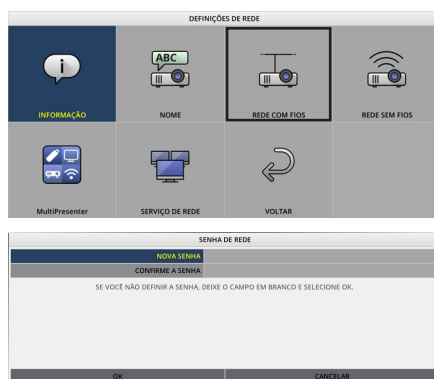
1. Selecione [CONFIG.] → [INSTALAÇÃO] → [DEFINIÇÕES DE REDE] no menu na tela.

A tela [DEFINIÇÕES DE REDE] é exibida.



2. Selecione [REDE COM FIOS] ou [REDE SEM FIOS] e pressione o botão ENTER.

A tela de configuração [SENHA DE REDE] é exibida.



Execute o seguinte Passo (1) ou Passo (2).

(1) Ao definir a senha de rede (recomendado)

1. No campo [NOVA SENHA], digite qualquer senha consistindo de 1 a 10 caracteres alfanuméricos.
2. Digite a mesma senha no campo abaixo para confirmar a senha.
3. Selecione [OK] e pressione o botão ENTER.

(2) Quando não houver senha de rede definida

1. Deixe os dois campos de introdução na tela de configuração [SENHA DE REDE] em branco e, em seguida, selecione [OK] e pressione o botão ENTER.

(→ Continua na página seguinte)

DICA:

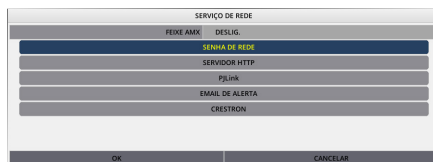
- Se você não definiu uma senha de rede ou ao alterar a senha definida, você poderá selecionar [DEFINIÇÕES DE REDE] → [SERVIÇO DE REDE] → [SENHA DE REDE] a partir do menu na tela para definir ou alterar a senha posteriormente.



[P605UL/P525UL/P525WL]



[PE455UL/PE455WL]



- Quando uma senha de rede tiver sido definida, você precisa exibir a tela do servidor HTTP e digitar a senha de rede para atualizar as definições de rede.
- Se você esqueceu a senha definida, entre em contato com o seu revendedor.

[Viktigt] För kunder som ansluter projektorn till ett nätverk

Standardinställningarna för [TRÅDBUNDET NÄTVERK] för den här projektorn är inställda som [AVAKTIVERA (PROFILER)] när den skickas från fabriken. För att ansluta till ett nätverk, gå till skärmbildsmenyen och **ändra profilinställningarna för [TRÅDBUNDET NÄTVERK] i [NÄTVERKSINSTÄLLNINGAR] från [AVAKTIVERA] till [AKTIVERA] för att aktivera det trådbundna NÄTVERKET.**

När du väljer [TRÅDBUNDET NÄTVERK] eller [TRÅDLÖST NÄTVERK] i skärmbildsmenyen för första gången efter att du köpt projektorn kommer inställningsskärbilden för [NÄTVERKETS LÖSENORD] att visas. Om så är fallet, följ det operativa förfarandet nedan.

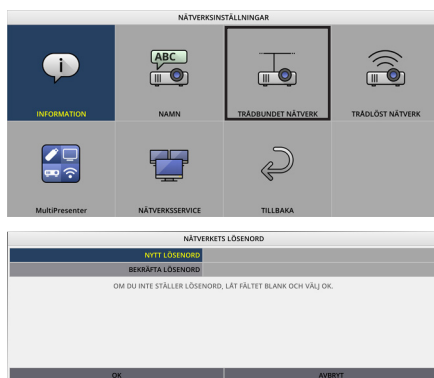
1. Välj [INSTÄLLN] → [INSTALLATION] → [NÄTVERKSINSTÄLLNINGAR] i skärmbildsmenyen.

Skärmbilden [NÄTVERKSINSTÄLLNINGAR] visas.



2. Välj [TRÅDBUNDET NÄTVERK] eller [TRÅDLÖST NÄTVERK] och tryck på knappen ENTER.

Skärmen för inställningar av [NÄTVERKETS LÖSENORD] visas.



Utför följande Steg (1) eller Steg (2).

(1) När du ställer in nätverkets lösenord (rekommenderas)

1. I fältet [NYTT LÖSENORD] anger du valfritt lösenord som består av 1 till 10 alfanumeriska tecken.
2. Ange samma lösenord i fältet nedan för att bekräfta lösenordet.
3. Välj [OK] och tryck på knappen ENTER.

(2) När inget lösenord till nätverket är inställt

1. Lämna de 2 ifyllningsfälten i inställningsskärbilden för [NÄTVERKETS LÖSENORD] tomma, välj sedan [OK] och tryck på knappen ENTER.

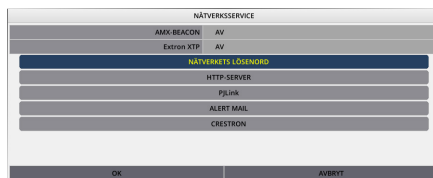
(→ Fortsätt på nästa sida)

TIPS:

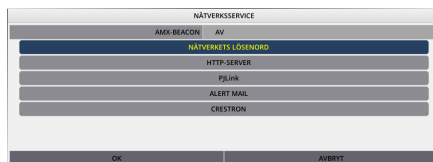
- Om du inte ställde in ett lösenord för nätverket eller när du ändrar ett inställt lösenord kan du välja [NÄTVERKSINSTÄLLNINGAR] → [NÄTVERKSSERVICE] → [NÄTVERKETS LÖSENORD] från skärmbildsmenyn för att ställa in eller ändra lösenordet senare.



[P605UL/P525UL/P525WL]



[PE455UL/PE455WL]



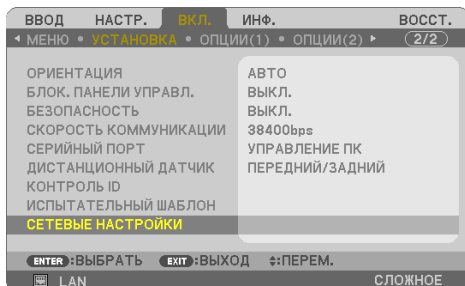
- När ett lösenord för nätverket ställts in måste du gå till HTTP-serverskärbilden och ange nätverkets lösenord för att uppdatera nätverksinställningarna.
- Om du har glömt det inställda lösenordet, var vänlig kontakta din återförsäljare.

[Важно] Для клиентов, подключающих проектор к сети

Настройка по умолчанию [ПРОВОД. ЛОКАЛ. СЕТЬ] этого проектора установлена в положение [ОТКЛЮЧИТЬ (ПРОФИЛИ)] при поставке его с завода. Для подключения к сети откройте экранное меню и **измените [ПРОВОД. ЛОКАЛ. СЕТЬ] настройки профиля в [СЕТЕВЫЕ НАСТРОЙКИ] из [ОТКЛЮЧИТЬ] в [РАЗРЕШИТЬ] для включения проводной локальной сети.** При выборе [ПРОВОД. ЛОКАЛ. СЕТЬ] или [БЕСПРОВОД. ЛОК. СЕТЬ] в экранном меню в первый раз после приобретения проектора, появится экран установки [СЕТЕВОЙ ПАРОЛЬ]. В этом случае следуйте процедуре, описанной ниже.

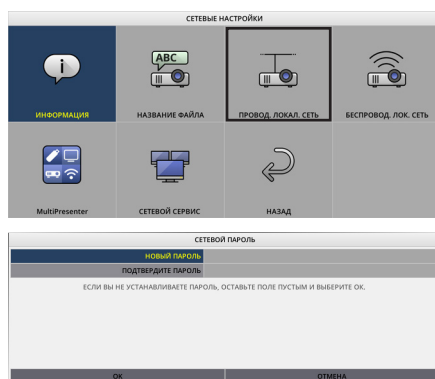
1. Выберите [Вкл.] → [УСТАНОВКА] → [СЕТЕВЫЕ НАСТРОЙКИ] в экранном меню.

Отобразится экран [СЕТЕВЫЕ НАСТРОЙКИ].



2. Выберите [ПРОВОД. ЛОКАЛ. СЕТЬ] или [БЕСПРОВОД. ЛОК. СЕТЬ] и нажмите кнопку ENTER.

Отображен экран настройки [СЕТЕВОЙ ПАРОЛЬ].



Выполните следующий Шаг (1) или Шаг (2).

(1) При установке сетевого пароля (рекомендуется)

1. В поле [НОВЫЙ ПАРОЛЬ] введите любой пароль состоящий из буквенно-цифровых символов от 1 до 10.
2. Введите тот же пароль в поле ниже, чтобы подтвердить пароль.
3. Выберите [ОК] и нажмите кнопку ENTER.

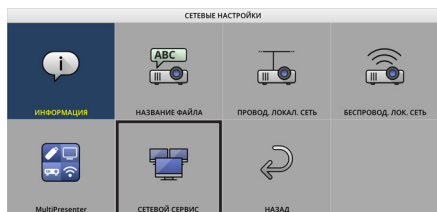
(2) Когда сетевого пароля не установлен

1. Оставьте 2 поля ввода в настройке [СЕТЕВОЙ ПАРОЛЬ] пустыми, затем выберите [ОК] и нажмите кнопку ENTER.

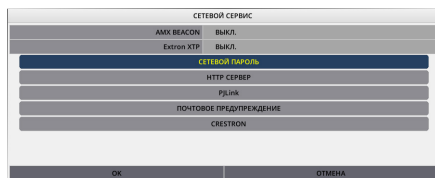
(→ Продолжение на следующей странице)

ПОДСКАЗКА:

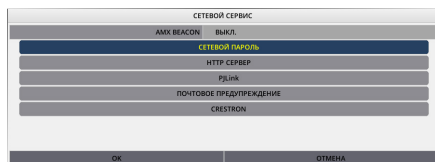
- Если вы не установили сетевой пароль или хотите изменить установленный пароль, вы можете выбрать [СЕТЕВЫЕ НАСТРОЙКИ] → [СЕТЕВОЙ СЕРВИС] → [СЕТЕВОЙ ПАРОЛЬ] из экранного меню, чтобы установить или изменить пароль позже.



[P605UL/P525UL/P525WL]



[PE455UL/PE455WL]



- Когда сетевой пароль установлен, вам необходимо отобразить экран сервера HTTP и ввести сетевой пароль для обновления сетевых настроек.
- Если вы забыли установленный пароль, обратитесь к своему дилеру.

[Tärkeää] Asiakkaille, jotka yhdistävät projektorin verkkoon

Tämän projektorin [KAAPELILÄHIVERKKO]-oletusasetukseksi on määritetty toimitushetkellä [POISTA (PROFIILIT)]. Jos haluat yhdistää projektorin verkkoon, ota kaapelilähiverkko käyttöön tuomalla näyttövalikko esiin ja **vaihtamalla kohdassa [VERKKOASETUKSET] ja [KAAPELILÄHIVERKKO] profiiliasetuksiksi [POISTA]-asetuksen sijaan [OTA KÄYT.]**.

Kun valitset näyttövalikosta kohdan [KAAPELILÄHIVERKKO] tai [LANGATON LÄHIVERKKO] ensimmäisen kerran projektorin ostamisen jälkeen, [VERKON SALASANA] -asetusnäyttö tulee näkyviin. Toimi tällöin alla olevien ohjeiden mukaan.

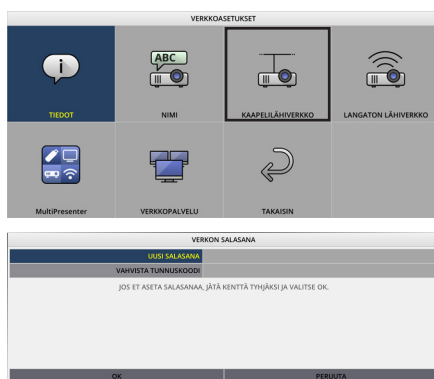
1. Valitse näytöllä näkyvästä valikosta [ASETUS] → [ASENNUS] → [VERKKOASETUKSET].

[VERKKOASETUKSET]-näyttö tulee näkyviin.



2. Valitse [KAAPELILÄHIVERKKO] tai [LANGATON LÄHIVERKKO] ja paina ENTER-painiketta.

[VERKON SALASANA] -asetusnäyttö tulee näkyviin.



Toimi joko vaiheen (1) tai (2) mukaan.

(1) Kun verkon salasana määritetään (suositus)

1. Kirjoita [UUSI SALASANA] -kenttään mikä tahansa salasana, joka sisältää 1–10 aakkosnumeerista merkkiä.
2. Vahvista salasana kirjoittamalla sama salasana alapuolella olevaan kenttään.
3. Valitse [OK] ja paina ENTER-painiketta.

(2) Kun verkon salasanaa ei ole määritetty

1. Jätä [VERKON SALASANA] -asetusnäytöllä olevat 2 syöttökenttää tyhjiksi, valitse sitten [OK] ja paina ENTER-painiketta.

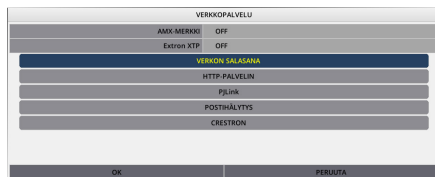
(→ Jatka seuraavalle sivulle)

VIHJE:

- Jos et ole määrittänyt verkon salasanaa tai jos haluat muuttaa määritetyn salasanan, voit määrittää tai muuttaa salasanan myöhemmin valitsemalla näyttövalikosta [VERKKOASETUKSET] → [VERKKOPALVELU] → [VERKON SALASANA].



[P605UL/P525UL/P525WL]



[PE455UL/PE455WL]



- Kun verkon salasana on määritetty, sinun täytyy tuoda HTTP-palvelinnäyttö näkyviin ja kirjoittaa verkon salasana verkkosetusten päivittämiseksi.
- Jos olet unohtanut määrittämäsi salasanan, ota yhteyttä jälleenmyyjään.

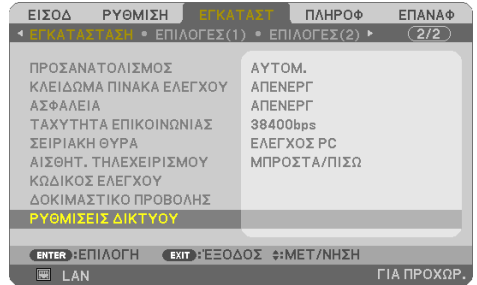
[Σημαντικό] Για πελάτες που συνδέουν τη συσκευή προβολής σε δίκτυο

Η προεπιλεγμένη ρύθμιση [ΕΝΣΥΡΜΑΤΟ LAN] αυτής της συσκευής προβολής έχει οριστεί σε [ΑΠΕΝΕΡΓ. (ΠΡΟΦΙΛ)] κατά την αποστολή από το εργοστάσιο. Για να τη συνδέσετε σε δίκτυο, εμφανίστε το μενού στην οθόνη και **αλλάξτε τη ρύθμιση προφίλ [ΕΝΣΥΡΜΑΤΟ LAN] στις [ΡΥΘΜΙΣΕΙΣ ΔΙΚΤΥΟΥ] από [ΑΠΕΝΕΡΓ.] σε [ΕΝΕΡΓΟΠΟΙΩ] για να ενεργοποιηθεί το ενσύρματο LAN.**

Όταν επιλέξετε [ΕΝΣΥΡΜΑΤΟ LAN] ή [ΑΣΥΡΜΑΤΟ LAN] στο μενού στην οθόνη για την πρώτη φορά μετά την αγορά της συσκευής προβολής, θα εμφανιστεί η οθόνη ρυθμίσεων [ΚΩΔΙΚΟΣ ΔΙΚΤΥΟΥ]. Σε αυτή την περίπτωση, ακολουθήστε τη διαδικασία λειτουργίας που εμφανίζεται παρακάτω.

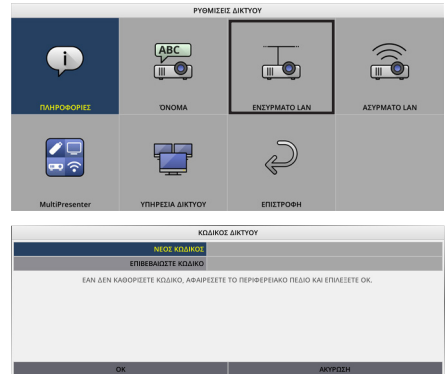
1. Επιλέξτε [ΕΓΚΑΤΑΣΤ] → [ΕΓΚΑΤΑΣΤΑΣΗ] → [ΡΥΘΜΙΣΕΙΣ ΔΙΚΤΥΟΥ] στο μενού στην οθόνη.

Θα εμφανιστεί η οθόνη [ΡΥΘΜΙΣΕΙΣ ΔΙΚΤΥΟΥ].



2. Επιλέξτε [ΕΝΣΥΡΜΑΤΟ LAN] ή [ΑΣΥΡΜΑΤΟ LAN] και πατήστε το πλήκτρο ENTER.

Θα εμφανιστεί η οθόνη ρυθμίσεων [ΚΩΔΙΚΟΣ ΔΙΚΤΥΟΥ].



Εκτελέστε το παρακάτω βήμα (1) ή βήμα (2).

(1) Κατά τη ρύθμιση του κωδικού δικτύου (συνιστάται)

1. Στο πεδίο [ΝΕΟΣ ΚΩΔΙΚΟΣ], εισαγάγετε οποιονδήποτε κωδικό που να αποτελείται από 1 έως 10 αλφαριθμητικούς χαρακτήρες.
2. Εισαγάγετε τον ίδιο κωδικό στο πεδίο από κάτω για να επιβεβαιώσετε τον κωδικό.
3. Επιλέξτε το [OK] και πατήστε το πλήκτρο ENTER.

(2) Όταν δεν έχει οριστεί κωδικός δικτύου

1. Αφήστε κενά τα 2 πεδία εισαγωγής στην οθόνη ρυθμίσεων [ΚΩΔΙΚΟΣ ΔΙΚΤΥΟΥ], έπειτα επιλέξτε το [OK] και πατήστε το πλήκτρο ENTER.

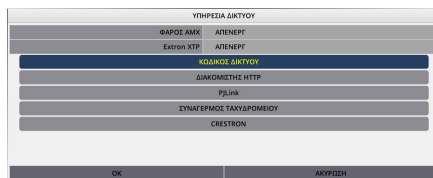
(→ Συνέχεια στην επόμενη σελίδα)

ΣΥΜΒΟΥΛΗ:

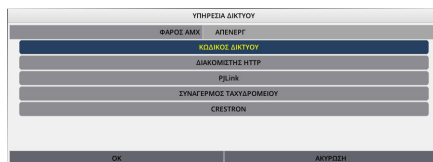
- Εάν δεν έχετε ορίσει έναν κωδικό δικτύου ή όταν αλλάζετε τον ρυθμισμένο κωδικό, μπορείτε να επιλέξετε [ΡΥΘΜΙΣΕΙΣ ΔΙΚΤΥΟΥ] → [ΥΠΗΡΕΣΙΑ ΔΙΚΤΥΟΥ] → [ΚΩΔΙΚΟΣ ΔΙΚΤΥΟΥ] από το μενού στην οθόνη για να ρυθμίσετε ή να αλλάξετε τον κωδικό αργότερα.



[P605UL/P525UL/P525WL]



[PE455UL/PE455WL]



- Όταν έχει ρυθμιστεί ένας κωδικός δικτύου, πρέπει να εμφανίσετε την οθόνη του διακομιστή HTTP και να εισαγάγετε τον κωδικό δικτύου για να ενημερώσετε τις ρυθμίσεις δικτύου.
- Αν έχετε ξεχάσει τον κωδικό, επικοινωνήστε με τον αντιπρόσωπο της περιοχής σας.

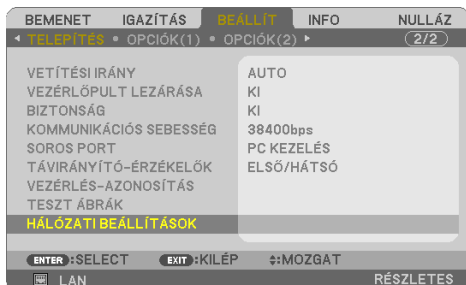
[Fontos] A projektort hálózatra csatlakoztatni kívánó ügyfelek számára

A projektor alapértelmezett [VEZETÉKES LAN] beállítása [KIKAPCSOLVA (PROFILOK)] a gyárból való kiszállításkor. Hálózathoz történő csatlakozáshoz jelenítse meg a képernyőmenüt, és **módosítsa a [VEZETÉKES LAN] profilbeállítást a [HÁLÓZATI BEÁLLÍTÁSOK] menüpontban [KIKAPCSOLVA] elemről [ENGEDÉLYEZ] elemre a vezetékes LAN bekapcsolásához.**

A képernyőmenü [VEZETÉKES LAN] vagy [VEZETÉK NÉLKÜLI LAN] lehetőségének a projektor vásárlást követő első alkalommal történő kiválasztásakor megjelenik a [HÁLÓZATI JELSZÓ] beállítási képernyő. Ebben az esetben, kövesse az alábbi eljárást.

1. Válassza a [BEÁLLÍT] → [TELEPÍTÉS] → [HÁLÓZATI BEÁLLÍTÁSOK] elemet a képernyőmenüben.

A [HÁLÓZATI BEÁLLÍTÁSOK] képernyő jelenik meg.



2. Válassza a [VEZETÉKES LAN] vagy [VEZETÉK NÉLKÜLI LAN] lehetőséget, majd nyomja meg az ENTER gombot.

A [HÁLÓZATI JELSZÓ] beállítási képernyő jelenik meg.



Hajtsa végre az alábbi (1) vagy (2) lépést.

(1) A hálózati jelszó beállításakor (ajánlott)

1. Az [ÚJ JELSZÓ] mezőben adjon meg egy 1 és 10 közötti alfanumerikus karaktereket tartalmazó jelszót.
2. Az alatta található mezőbe írja be ugyanazt a jelszót, majd erősítse meg a jelszót.
3. Válassza az [OK] lehetőséget, majd nyomja meg az ENTER gombot.

(2) Ha nem állít be hálózati jelszót

1. Hagyja üresen a 2 beviteli mezőt a [HÁLÓZATI JELSZÓ] beállítási képernyőjén, majd válassza az [OK] lehetőséget, és nyomja meg az ENTER gombot.

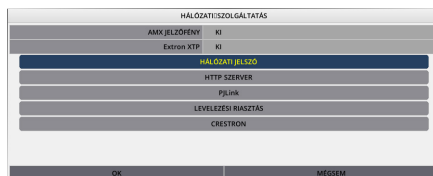
(→ Lépjen a következő oldalra)

TIPP:

- Ha nem állított be hálózati jelszót, vagy a beállított jelszó módosításakor, válassza a [HÁLÓZATI BEÁLLÍTÁSOK] → [HÁLÓZATI SZOLGÁLTATÁS] → [HÁLÓZATI JELSZÓ] lehetőséget a képernyőmenüben a jelszó későbbi beállításához vagy módosításához.



[P605UL/P525UL/P525WL]



[PE455UL/PE455WL]



- A hálózati jelszó beállítását követően meg kell jelenítenie a HTTP szervert a képernyőjén és meg kell adnia a hálózati jelszót a hálózati beállítások frissítéséhez.
- Amennyiben megfeledezett a jelszó beállításáról, kérjük, vegye fel a kapcsolatot a forgalmazóval.

[Ważne] Dla klientów podłączających projektor do sieci

Domyślne ustawienie [KABLOWA SIEĆ LOK.] tego projektora podczas wysyłki z fabryki to [ZABLOKOWANY (PROFILE)]. Aby połączyć się z siecią, wyświetl menu ekranowe i **zmień ustawienia profilu [KABLOWA SIEĆ LOK.] w [USTAWIENIA SIECI] z [ZABLOKOWANY] na [DOSTĘPNY] w celu odblokowania kablowej sieci lokalnej.**

Po wybraniu po raz pierwszy po zakupie projektora opcji [KABLOWA SIEĆ LOK.] lub [SIEĆ BEZPRZEWODOWA], pojawi się ekran ustawień [HÁLÓZATI JELSZÓ]. Należy wówczas postępować zgodnie z procedurą postępowania przedstawioną poniżej.

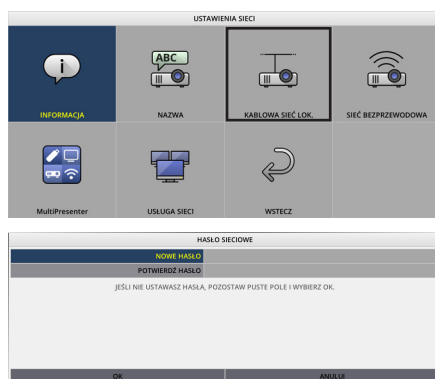
1. **W menu ekranowym wybierz [USTAW.] → [INSTALACJA] → [USTAWIENIA SIECI].**

Wyświetlony zostanie ekran [USTAWIEN SIECI].



2. **Wybierz opcję [KABLOWA SIEĆ LOK.] lub [SIEĆ BEZPRZEWODOWA] i naciśnij przycisk ENTER.**

Wyświetlony zostanie ekran ustawień [HASŁO SIECIOWE].



Wykonać kolejny krok (1) lub krok (2).

- (1) **Gdy ustawiane jest hasło sieciowe (zalecane)**

1. W polu [NOWE HASŁO] wpisać dowolne hasło składające się z 1 do 10 znaków alfanumerycznych.
2. To samo hasło należy wpisać w polu poniżej, aby potwierdzić hasło.
3. Wybierz opcję [OK] i naciśnij przycisk ENTER.

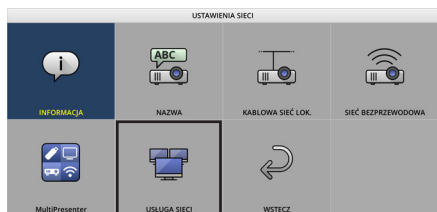
- (2) **Gdy nie jest ustawiane hasło sieciowe**

1. Pozostaw puste 2 pola wejściowe ekranu ustawień [HÁLÓZATI JELSZÓ], a następnie wybierz [OK] i naciśnij przycisk ENTER.

(→ ciąg dalszy na następnej stronie)

WSKAZÓWKA:

- Jeśli nie ustawiono hasła sieciowego lub hasło ma zostać zmienione, można wybrać opcję [USTAWIENIA SIECI] → [USŁUGA SIECI] → [HASŁO SIECIOWE] z menu ekranowego w celu późniejszego ustawienia lub zmiany hasła.



[P605UL/P525UL/P525WL]



[PE455UL/PE455WL]



- Jeśli hasło sieciowe zostało ustawione, należy wyświetlić ekran serwera HTTP i wprowadzić hasło sieciowe w celu aktualizacji ustawień sieci.
- Jeśli zapomniałeś ustawić hasła, skontaktuj się ze swoim sprzedawcą.

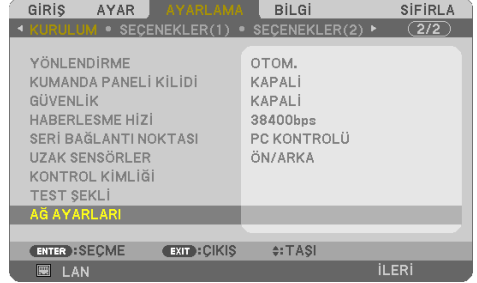
[Önemli] Projektörü ağı bağlayan müşteriler için

Bu projektörün varsayılan [KABLOLU LAN] ayarı fabrikadan gönderildiğinde, [DEVRE DİŞİ (PROFİL-LER)] olarak ayarlanmıştır. Bir ağı bağlanmak için, ekran menüsünü görüntüleyin ve **kablolu LAN özelliğini etkinleştirmek için [AĞ AYARLARI] ögesinde bulunan [KABLOLU LAN] profil ayarını, [DEVRE DİŞİ] ögesinden [ETKİN] ögesine değiştirin.**

Projektör satın alındıktan sonra, ekran menüsünde ilk kez [KABLOLU LAN] veya [KABLOSUZ LAN] ögesini seçtiğinizde, [AG SIFRESİ] ayar ekranı görünecektir. Bu durumda, aşağıda gösterilen çalışma prosedürünü izleyin.

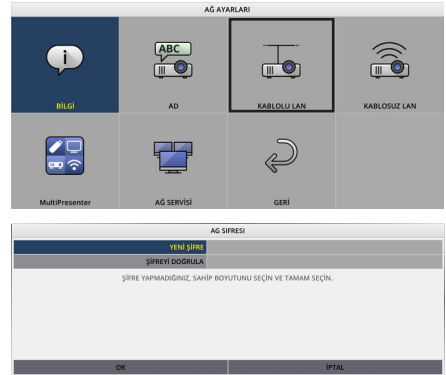
1. Ekran menüsünde [AYARLAMA] → [KURULUM] → [AĞ AYARLARI] ögesini seçin.

[AĞ AYARLARI] ekranı görüntülenir.



2. [KABLOLU LAN] veya [KABLOSUZ LAN] ögesini seçin ve ENTER düğmesine basın.

[AG SIFRESİ] ayar ekranı görüntülenir.



Aşağıdaki Adım (1) veya Adım (2)'yi uygulayın.

(1) Ağ şifresini ayarlarken (önerilir)

- [YENİ ŞİFRE] alanına, 1 ila 10 alfanümerik karakterden oluşan herhangi bir şifreyi girin.
- Şifreyi onaylamak için aşağıdaki alana aynı şifreyi girin.
- [OK] ögesini seçin ve ENTER düğmesine basın.

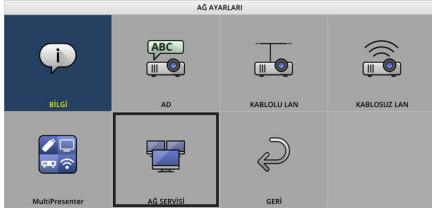
(2) Ağ şifresi ayarlanmadığında

- [AG SIFRESİ] ayar ekranında 2 giriş alanını boş bırakın, ardından [OK] ögesini seçin ve ENTER düğmesine basın.

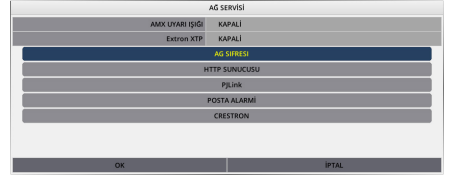
(→ Bir sonraki sayfada devam ediyor)

İPUCU:

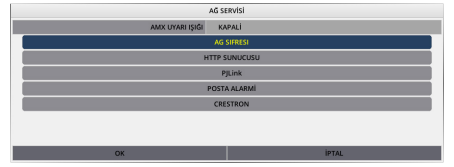
- Bir ağ şifresi ayarlamadıysanız veya ayarlanan şifreyi değiştirirken, şifreyi daha sonra ayarlamak veya değiştirmek için ekran üstü menüden [AĞ AYARLARI] → [AĞ SERVİSİ] → [AG SIFRESİ] ögesini seçebilirsiniz.



[P605UL/P525UL/P525WL]



[PE455UL/PE455WL]



- Bir ağ şifresi ayarlandığında, ağ ayarlarını güncellemek için HTTP sunucusu ekranını görüntülemeniz ve ağ şifresini girmeniz gerekir.
- Ayarlanan şifreyi unuttuysanız, lütfen satıcınıza başvurun.

[Důležité] Informace pro zákazníky připojující projektor k síti

Výchozí nastavení položky [KABELOVÁ LAN] tohoto projektoru při distribuci z továrny je [VYPNOUT (PROFILY)]. Chcete-li se připojit k síti, zobrazte menu na obrazovce a **změňte nastavení profilu [KABELOVÁ LAN] v položce [NASTAVENÍ SÍTE] z [VYPNOUT] na [ZAPNOUT] pro zapnutí kabelové LAN.**

Pokud vyberete možnost [KABELOVÁ LAN] nebo [BEZDRÁTOVÁ LAN] v menu na obrazovce poprvé po zakoupení projektoru, zobrazí se obrazovka nastavení [SÍŤOVÉ HESLO]. V takovém případě postupujte podle níže uvedeného pracovního postupu.

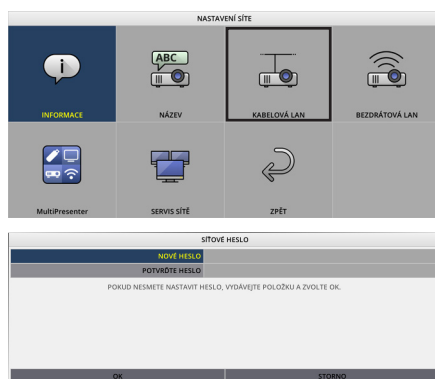
1. V menu na obrazovce vyberte [NASTAV.] → [INSTALACE] → [NASTAVENÍ SÍTE].

Zobrazí se obrazovka [NASTAVENÍ SÍTE].



2. Vyberte [KABELOVÁ LAN] nebo [BEZDRÁTOVÁ LAN] a stiskněte tlačítko ENTER.

Zobrazí se obrazovka nastavení [SÍŤOVÉ HESLO].



Proveďte následující krok (1) nebo krok (2).

(1) Pokud je nastaveno síťové heslo (doporučeno)

1. Do pole [NOVÉ HESLO] zadejte libovolné heslo sestávající z 1 až 10 alfanumerických znaků.
2. Zadejte stejné heslo do pole níže, abyste toto heslo potvrdili.
3. Vyberte možnost [OK] a stiskněte tlačítko ENTER.

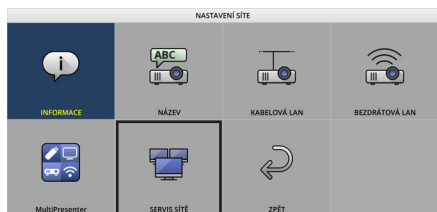
(2) Pokud není nastaveno síťové heslo

1. Ponechte 2 vstupní pole obrazovky [SÍŤOVÉ HESLO] prázdná, vyberte možnost [OK] a stiskněte tlačítko ENTER.

(→ Pokračování na další stránce)

TIP:

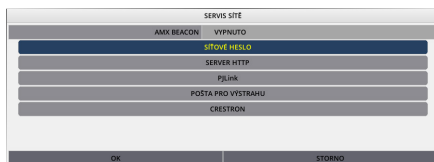
- Pokud jste nenastavili síťové heslo nebo měníte nastavené heslo, můžete pro pozdější nastavení nebo změnu hesla vybrat v menu na obrazovce [NASTAVENÍ SÍTE] → [SERVIS SÍŤE] → [SÍŤOVÉ HESLO].



[P605UL/P525UL/P525WL]



[PE455UL/PE455WL]



- Pokud je síťové heslo nastaveno, můžete zobrazit obrazovku serveru HTTP a zadat síťové heslo pro aktualizaci nastavení sítě.
- Pokud jste zapomněli nastavené heslo, kontaktujte dodavatele.

[مهم] للعملاء الذين يقومون بتوصيل جهاز العرض بشبكة

يكون إعداد [شبكة سلكية محلية] الافتراضي لجهاز العرض هذا مضبوطاً على وضع [عدم تمكين (صور جانبية)] عندما يتم شحنه من المصنع. للاتصال بشبكة، اعرض القائمة الظاهرة على الشاشة و قم بتغيير إعداد وضع [شبكة سلكية محلية] في [إعدادات الشبكة] من وضع [عدم تمكين] إلى وضع [تمكين] لتمكين الشبكة السلكية المحلية. عندما تقوم باختيار [شبكة سلكية محلية] أو [شبكة لاسلكية محلية] في القائمة الظاهرة على الشاشة لأول مرة بعد شراء جهاز العرض، سوف تظهر شاشة إعداد [كلمة مرور الشبكة]. في هذه الحالة، اتبع إجراء التشغيل الموضح أدناه.



1. اختر [إعداد] ← [التركيبة] ← [إعدادات الشبكة] في القائمة الظاهرة على الشاشة. يتم عرض شاشة [إعدادات الشبكة].



2. اختر [شبكة سلكية محلية] أو [شبكة لاسلكية محلية] واضغط على زر ENTER.

يتم عرض شاشة إعداد [كلمة مرور الشبكة].

قم بتنفيذ الخطوة رقم (1) التالية أو الخطوة رقم (2).
(1) عند القيام بإعداد كلمة مرور الشبكة (من المستحسن)

1. في حقل [كلمة سر جديدة]، قم بإدخال أي كلمة مرور مكونة من 1 إلى 10 أحرف أبجدية رقمية.
2. أدخل نفس كلمة المرور في الحقل أدناه لتأكيد كلمة المرور.
3. اختر [موافق] واضغط على زر ENTER.

(2) في حالة عدم تعيين كلمة مرور الشبكة

1. اترك حقل الإدخال في شاشة إعداد [كلمة مرور الشبكة] فارغاً، ثم اختر [موافق] واضغط على زر ENTER.

(← تابع على الصفحة التالية)

نصيحة:

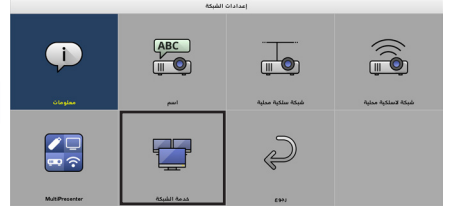
- في حالة عدم تعيين كلمة مرور الشبكة أو عند تغيير كلمة المرور المُعيَّنة، يمكنك اختبار [إعدادات الشبكة] ← [خدمة الشبكة] ← [كلمة مرور الشبكة] من القائمة الظاهرة على الشاشة لتعيين أو تغيير كلمة المرور لاحقًا.

[P525WL/P525UL/P605UL]

خدمة الشبكة	
إيقاف	AMX +
إيقاف	Extron XTP
الشبكة مرور كلمة	
HTTP مظهر	
PJLink	
تنبيه البريد	
CHESTRON	
إيقاف	إيقاف

[PE455WL/PE455UL]

خدمة الشبكة	
إيقاف	AMX +
الشبكة مرور كلمة	
HTTP مظهر	
PJLink	
تنبيه البريد	
CHESTRON	
إيقاف	إيقاف



- عندما يتم تعيين كلمة مرور الشبكة، سوف تحتاج إلى عرض شاشة HTTP server وإدخال كلمة مرور الشبكة لتحديث إعدادات الشبكة.
- إذا نسيت كلمة المرور المُعيَّنة، فيرجى الاتصال بالموزع.

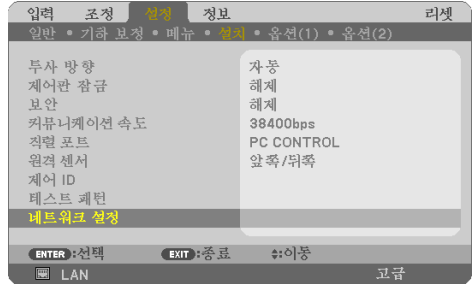
[중요] 프로젝터를 네트워크에 연결하는 고객

공장 출하시 이 프로젝터의 기본 [유선 LAN] 설정은 [불능 (프로파일)]로 설정되어 있습니다. 네트워크에 연결하려면 화면 메뉴를 표시하고 [네트워크 설정]에서 [유선 LAN] 프로파일 설정을 [불능]에서 [사용가능]으로 변경하여 유선 LAN을 사용 가능하게 하십시오.

프로젝터를 구입한 후 처음으로 화면 메뉴에서 [유선 LAN] 또는 [무선 LAN]을 선택할 때는 [네트워크 비밀번호] 설정 화면이 나타납니다. 이 경우, 아래 표시된 작동 절차를 따르십시오.

1. 화면 메뉴에서 [설정] → [설치] → [네트워크 설정]을 선택하십시오.

[네트워크 설정] 화면이 표시됩니다.



2. [유선 LAN] 또는 [무선 LAN]을 선택한 뒤 ENTER 버튼을 누릅니다.

[네트워크 비밀번호] 설정 화면이 표시됩니다.



다음에 나와 있는 단계 (1) 또는 단계 (2)를 수행하십시오.

(1) 네트워크 비밀번호를 설정할 때 (권장)

1. [새 패스코드] 입력란에 1부터 10까지 알파벳 숫자로 구성된 패스코드를 입력하십시오.
2. 비밀번호를 확인하려면 아래 입력란에 동일한 비밀번호를 입력하십시오.
3. [확인]을 선택한 뒤 ENTER 버튼을 누릅니다.

(2) 네트워크 비밀번호가 설정되지 않은 경우

1. [네트워크 비밀번호] 설정 화면에 있는 2 입력란을 공란으로 둔 뒤 [확인]을 선택한 뒤 ENTER 버튼을 누르십시오.

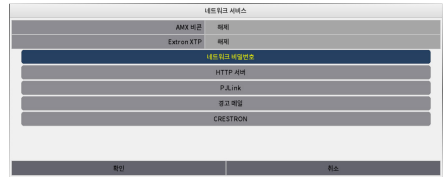
(→ 다음 쪽으로 계속)

정보:

- 네트워크 비밀번호를 설정하지 않았거나, 설정한 비밀번호를 변경하는 경우, 화면 메뉴에서 [네트워크 설정] → [네트워크 서비스] → [네트워크 비밀번호]를 선택하여 비밀번호를 설정하거나 나중에 변경할 수 있습니다.



[P605UL/P525UL/P525WL]



[PE455UL/PE455WL]



- 네트워크 비밀번호를 설정하고 나면, HTTP 서버 화면을 표시하고 네트워크 비밀번호를 입력하여 네트워크 설정을 업데이트해야 합니다.
- 설정된 비밀번호가 기억나지 않는 경우, 대리점으로 문의하십시오.

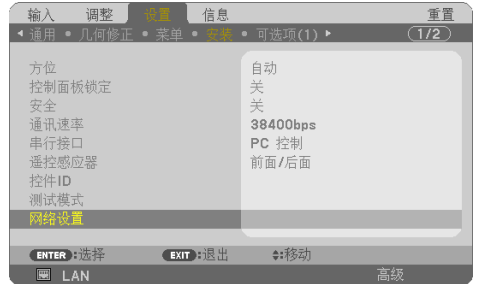
[重要] 对于将投影机连接至网络的客户

本投影机出厂时，其默认的 [有线局域网] 设置设为 [闲置 (特性文件)]。要连接至网络，显示屏幕菜单并将 [网络设置] 中的 [有线局域网] 从 [闲置] 更改为 [激活] 以便激活有线局域网。

在购买投影机后初次选择屏幕菜单中的 [有线局域网] 或 [无线局域网] 时，会出现 [网络密码] 设置画面。在这种情况下，请遵循以下操作步骤。

1. 在屏幕菜单中，选择 [设置] → [安装] → [网络设置]。

显示 [网络设置] 画面。



2. 选择 [有线局域网] 或 [无线局域网] 并按决定键。

显示 [网络密码] 设置画面。



执行以下步骤 (1) 或步骤 (2)。

(1) 设置网络密码时 (推荐)

1. 在 [新口令] 字段中，输入由1至10个字母数字字符组成的任意密码。
2. 在以下字段中输入相同的密码以确认密码。
3. 选择 [确认]，然后按决定键。

(2) 未设置网络密码时

1. 将 [网络密码] 设置画面中的2个输入字段留为空白，然后选择 [确认] 并按决定键。

(→ 接下页)

提示:

- 如果未设置网络密码或在更改已设置的网络密码时，可从屏幕菜单中选择 [网络设置] → [网络服务] → [网络密码] 以便稍后设置或更改密码。



- 已设置了网络密码时，需要显示HTTP服务器画面并输入网络密码以更新网络设置。
- 如果忘记了设置的密码，请联系经销商。

〔重要〕對於將投影機連接到網路的客戶

本機出廠時，本投影機的預設〔有線局域網〕設定設為〔停用（特性文件）〕。要連接至網路，顯示螢幕選單並將〔網路設置〕中的〔有線局域網〕從〔停用〕更改為〔激活〕以激活有線區域網路。

在購買本投影機後初次在螢幕選單中選擇〔有線局域網〕或〔無線局域網〕時，〔網路口令〕設定畫面將出現。在這種情況下，請遵循以下操作步驟。

1. 在螢幕選單中，選擇〔設置〕→〔安裝〕→〔網路設置〕。

〔網路設置〕畫面將顯示。



2. 選擇〔有線局域網〕或〔無線局域網〕並按ENTER按鈕。

〔網路口令〕設定畫面將顯示。



執行以下步驟（1）或步驟（2）。

(1) 設定網路口令時（推薦）

1. 在〔新口令〕字段，輸入含有1至10個字母數字字元的任意密碼。
2. 在以下字段中輸入相同的密碼以確認密碼。
3. 選擇〔確定〕，然後按ENTER按鈕。

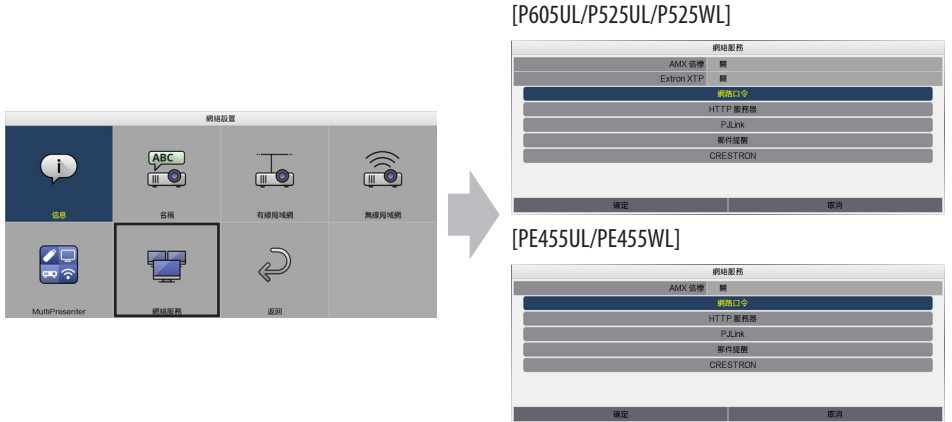
(2) 未設定網路口令時

1. 將〔網路口令〕設定畫面中的2個輸入字段留為空白，然後選擇〔確定〕並按ENTER按鈕。

（→ 接下頁）

提示：

- 如果未設定網路口令或在更改已設定的密碼時，可從螢幕選單中選擇〔網絡設置〕→〔網絡服務〕→〔網路口令〕以便稍後設定或更改密碼。



- 在已設置了網路口令時，需要顯示HTTP服務器畫面並輸入網路口令以更新網絡設置。
- 如果忘記了設定的密碼，請聯絡經銷商。

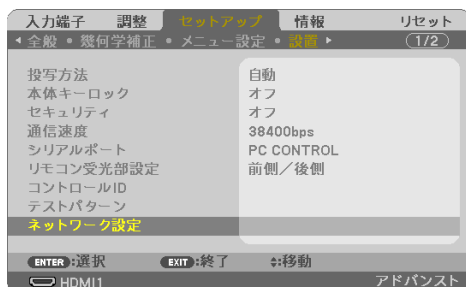
【重要】プロジェクターをネットワークに接続されるお客様へ

このプロジェクターの工場出荷時は「有線 LAN」の設定が「無効（プロファイル）」になっています。ネットワークに接続する場合は、オンスクリーンメニューを表示してネットワーク設定の「有線 LAN」のプロファイル設定を「無効」から「有効」に変更して有線 LAN を有効にしてください。

プロジェクターをご購入後、はじめてオンスクリーンメニューで「有線 LAN」または「無線 LAN」を選択すると、「ネットワークパスワード」設定画面が表示されます。その場合は以下のように操作してください。

1. オンスクリーンメニューで「セットアップ」→「設置」→「ネットワーク設定」を選択します。

ネットワーク設定画面が表示されます。



2. 「有線 LAN」または「無線 LAN」を選択して決定ボタンを押します。

ネットワークパスワード設定画面が表示されます。



次の (1) または (2) を行ってください。

(1) ネットワークパスワードを設定する場合（推奨）

1. 新規パスワード欄に 1～10 文字の英数字で任意のパスワードを入力します。
2. その下の入力欄に確認のための同じパスワードを入力します。
3. 「確定」を選択して決定ボタンを押します。

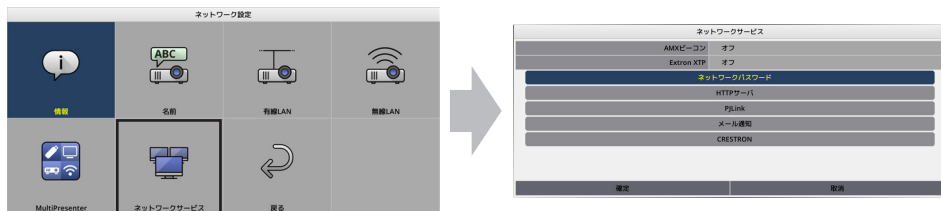
(2) ネットワークパスワードを設定しない場合

1. ネットワークパスワード設定画面の 2 つの入力欄に何も入力せず空欄のまま、「確定」を選択して決定ボタンを押します。

(→ 次ページに続く)

参考

- ネットワークパスワードを設定しなかった場合や設定したパスワードを変更する場合は、あとからオンスクリーンメニューの「ネットワーク設定」→「ネットワークサービス」→「ネットワークパスワード」を選択して設定したり変更したりすることができます。



- ネットワークパスワードを設定している場合、HTTP サーバー画面を表示してネットワーク設定を更新するときに、ネットワークパスワードを入力する必要があります。
- 設定したパスワードを忘れてしまった場合は、NEC プロジェクター・カスタマサポートセンターにご連絡ください。